

МОСКОВСКИЙ ЦЕНТР КАЧЕСТВА ОБРАЗОВАНИЯ

Результаты диагностики учебных достижений обучающихся

Государственное бюджетное общеобразовательное учреждение города Москвы "Школа с углубленным изучением отдельных предметов № 1234"

Дата: **03.03.2016**

Предмет: **МАТЕМАТИКА**

Округ: **Центральный**

ОО: **ГБОУ Школа № 1234**

Класс: **7АА**

Фамилия, имя	№ уч.	Вариант	1	2	3	4	5	6.1	6.2	7	8	9	10	11	12	13	Балл	% вып.	Балл доп	
	91	6607	1	1	1	1	3+	N	-	N	N	N	N	0	N	N	5	42	0	
	122	6606	1	1	1	1	1-	-	1	0	1	0	1	2	1	0	9	75	1	
	123	6607	1	1	0	1	N-	0	-	1	0	0	1	0	N	N	5	42	0	
	124	6608	1	1	1	1	3+	1	-	1	N	1	1	N	0	N	9	75	0	
	125	6605	1	1	1	0	3+	1	-	0	0	0	0	0	0	N	5	42	0	
	126	6606	0	1	0	0	3-	-	1	0	0	0	N	N	N	N	2	17	0	
	127	6607	1	1	1	1	3+	-	1	1	1	1	0	1	1	N	10	83	1	
	128	6608	1	1	1	1	3+	-	1	1	1	0	N	2	N	0	10	83	0	
	129	6605	0	1	0	0	3+	0	-	0	1	0	N	N	N	N	3	25	0	
	130	6606	1	1	1	1	2+	-	1	1	0	1	1	0	0	0	9	75	0	
	131	6607	1	1	1	1	3+	1	-	1	0	N	0	1	N	N	8	67	0	
	132	6608	0	1	0	N	2-	N	-	N	N	N	N	N	N	N	1	8	0	
	134	6606	0	0	0	0	4-	-	0	N	N	N	N	0	N	0	0	0	0	
	135	6607	1	0	0	0	3+	-	0	0	0	0	N	N	N	N	2	17	0	
	136	6608	0	N	1	1	3+	-	0	0	N	0	N	0	N	N	3	25	0	
	137	6605	0	0	0	1	3+	-	0	0	N	N	N	N	N	N	2	17	0	
	138	6606	1	1	1	1	2+	1	-	N	N	N	N	N	0	0	6	50	0	
	139	6607	1	0	1	1	3+	1	-	1	0	0	0	0	0	0	6	50	0	
	140	6608	1	1	1	1	3+	0	-	0	1	0	N	N	N	N	6	50	0	
	141	6605	1	1	1	1	3+	-	1	1	1	1	1	2	N	N	12	100	0	
	203	6607	1	1	1	0	3+	-	0	1	0	N	1	2	N	N	8	67	0	
	204	6608	1	1	1	1	1-	0	-	0	N	0	0	N	N	N	4	33	0	
	205	6605	1	1	1	1	3+	-	1	1	N	0	N	1	N	0	8	67	0	
	206	6606	1	1	1	1	2+	1	-	1	1	1	1	2	N	N	12	100	0	
	207	6607	1	1	1	1	2-	-	1	0	1	1	1	2	N	1	10	83	1	
	208	6608	1	1	1	1	3+	0	-	1	N	0	0	0	1	0	6	50	1	
	209	6605	1	1	1	1	4-	0	-	1	0	1	0	1	0	0	7	58	0	
Число учащихся: 27																	Среднее:	6.2	51.9	

Рекомендуемая шкала перевода баллов в отметки

Балл	Отметка
10-12	5
7-9	4
4-6	3
0-3	2

Анализ выполнения заданий**Округ:** Центральный**Предмет:** МАТЕМАТИКА**ОО:** ГБОУ Школа № 1234**Дата:** 03.03.2016**Класс:** 7АА**Вариант:** 6605

Номер задания	Проверяемое знание/умение	Результаты выполнения заданий							Класс	Вся выборка (город)
		номер учащегося по списку класса								
		125	129	137	141	205	209			
1	Выполнять, сочетая устные и письменные приёмы, арифметические действия с целыми числами; вычислять значения числовых выражений	1	0	0	1	1	1	1 балл - 67%	1 балл - 80%	
2	Анализировать реальные числовые данные, представленные на диаграммах. Решать несложные практические задачи	1	1	0	1	1	1	1 балл - 83%	1 балл - 87%	
3	Решать несложные практические задачи, связанные с пропорциональностью величин	1	0	0	1	1	1	1 балл - 67%	1 балл - 72%	
4	Распознавать геометрические фигуры на плоскости, различать их взаимное расположение, изображать геометрические фигуры; выполнять чертежи по условию задачи. Решать несложные практические задачи	0	0	1	1	1	1	1 балл - 67%	1 балл - 70%	
5	Решать несложные практические задачи, пользоваться оценкой и прикидкой при практических расчётах; интерпретировать результаты решения задачи с учётом ограничений	1	1	1	1	1	0	1 балл - 83%	1 балл - 65%	
6.1	Уметь выполнять преобразования алгебраических выражений	1	0	-	-	-	0	1 балл - 33%	1 балл - 71%	
6.2	Уметь выполнять вычисления и преобразования со степенями с натуральным показателем (базовый уровень)	-	-	0	1	1	-	1 балл - 67%	1 балл - 62%	
7	Умение сравнивать рациональные числа (в том числе с помощью координатной прямой); интерпретировать результаты решения задачи с учётом ограничений	0	0	0	1	1	1	1 балл - 50%	1 балл - 50%	
8	Моделировать реальные ситуации на языке алгебры; составлять уравнения по условию задачи и решать их	0	1	0	1	0	0	1 балл - 33%	1 балл - 29%	
9	Выполнять, сочетая устные и письменные приёмы, арифметические действия с рациональными числами; вычислять значения числовых выражений	0	0	0	1	0	1	1 балл - 33%	1 балл - 40%	
10	Проводить доказательные рассуждения при решении геометрических задач	0	0	0	1	0	0	1 балл - 17%	1 балл - 38%	
11	Решать несложные практические задачи, пользоваться оценкой и прикидкой при практических расчётах; интерпретировать результаты решения задачи с учётом ограничений	0	0	0	2	1	1	2 балла - 17% 1 балл - 33%	2 балла - 29% 1 балл - 4%	

Анализ выполнения заданий

Округ: ЦентральныйПредмет: МАТЕМАТИКАОО: ГБОУ Школа № 1234Дата: 03.03.2016Класс: 7ААВариант: 6606

Номер задания	Проверяемое знание/умение	Результаты выполнения заданий							Класс	Вся выборка (город)
		номер учащегося по списку класса								
		122	126	130	134	138	206			
1	Выполнять, сочетая устные и письменные приёмы, арифметические действия с целыми числами; вычислять значения числовых выражений	1	0	1	0	1	1	1 балл - 67%	1 балл - 86%	
2	Анализировать реальные числовые данные, представленные на диаграммах. Решать несложные практические задачи	1	1	1	0	1	1	1 балл - 83%	1 балл - 88%	
3	Решать несложные практические задачи, связанные с пропорциональностью величин	1	0	1	0	1	1	1 балл - 67%	1 балл - 80%	
4	Распознавать геометрические фигуры на плоскости, различать их взаимное расположение, изображать геометрические фигуры; выполнять чертежи по условию задачи. Решать несложные практические задачи	1	0	1	0	1	1	1 балл - 67%	1 балл - 65%	
5	Решать несложные практические задачи, пользоваться оценкой и прикидкой при практических расчётах; интерпретировать результаты решения задачи с учётом ограничений	0	0	1	0	1	1	1 балл - 50%	1 балл - 67%	
6.1	Уметь выполнять преобразования алгебраических выражений	-	-	-	-	1	1	1 балл - 100%	1 балл - 84%	
6.2	Уметь выполнять вычисления и преобразования со степенями с натуральным показателем (базовый уровень)	1	1	1	0	-	-	1 балл - 75%	1 балл - 77%	
7	Умение сравнивать рациональные числа (в том числе с помощью координатной прямой); интерпретировать результаты решения задачи с учётом ограничений	0	0	1	0	0	1	1 балл - 33%	1 балл - 47%	
8	Моделировать реальные ситуации на языке алгебры; составлять уравнения по условию задачи и решать их	1	0	0	0	0	1	1 балл - 33%	1 балл - 28%	
9	Выполнять, сочетая устные и письменные приёмы, арифметические действия с рациональными числами; вычислять значения числовых выражений	0	0	1	0	0	1	1 балл - 33%	1 балл - 40%	
10	Проводить доказательные рассуждения при решении геометрических задач	1	0	1	0	0	1	1 балл - 50%	1 балл - 34%	
11	Решать несложные практические задачи, пользоваться оценкой и прикидкой при практических расчётах; интерпретировать результаты решения задачи с учётом ограничений	2	0	0	0	0	2	2 балла - 33% 1 балл - 0%	2 балла - 27% 1 балл - 5%	

Анализ выполнения заданий

Округ: ЦентральныйПредмет: МАТЕМАТИКАОО: ГБОУ Школа № 1234Дата: 03.03.2016Класс: 7ААВариант: 6607

Номер задания	Проверяемое знание/умение	Результаты выполнения заданий										
		номер учащегося по списку класса								Класс	Вся выборка (город)	
		91	123	127	131	135	139	203	207			
1	Выполнять, сочетая устные и письменные приёмы, арифметические действия с целыми числами; вычислять значения числовых выражений	1	1	1	1	1	1	1	1	1	1 балл - 100%	1 балл - 85%
2	Анализировать реальные числовые данные, представленные на диаграммах. Решать несложные практические задачи	1	1	1	1	0	0	1	1	1	1 балл - 75%	1 балл - 87%
3	Решать несложные практические задачи, связанные с пропорциональностью величин	1	0	1	1	0	1	1	1	1	1 балл - 75%	1 балл - 67%
4	Распознавать геометрические фигуры на плоскости, различать их взаимное расположение, изображать геометрические фигуры; выполнять чертежи по условию задачи. Решать несложные практические задачи	1	1	1	1	0	1	0	1	1	1 балл - 75%	1 балл - 68%
5	Решать несложные практические задачи, пользоваться оценкой и прикидкой при практических расчётах; интерпретировать результаты решения задачи с учётом ограничений	1	0	1	1	1	1	1	0	1	1 балл - 75%	1 балл - 63%
6.1	Уметь выполнять преобразования алгебраических выражений	0	0	-	1	-	1	-	-	1	1 балл - 50%	1 балл - 81%
6.2	Уметь выполнять вычисления и преобразования со степенями с натуральным показателем (базовый уровень)	-	-	1	-	0	-	0	1	1	1 балл - 50%	1 балл - 74%
7	Умение сравнивать рациональные числа (в том числе с помощью координатной прямой); интерпретировать результаты решения задачи с учётом ограничений	0	1	1	1	0	1	1	0	1	1 балл - 63%	1 балл - 51%
8	Моделировать реальные ситуации на языке алгебры; составлять уравнения по условию задачи и решать их	0	0	1	0	0	0	0	1	1	1 балл - 25%	1 балл - 28%
9	Выполнять, сочетая устные и письменные приёмы, арифметические действия с рациональными числами; вычислять значения числовых выражений	0	0	1	0	0	0	0	1	1	1 балл - 25%	1 балл - 43%
10	Проводить доказательные рассуждения при решении геометрических задач	0	1	0	0	0	0	1	1	1	1 балл - 38%	1 балл - 34%
11	Решать несложные практические задачи, пользоваться оценкой и прикидкой при практических расчётах; интерпретировать результаты решения задачи с учётом ограничений	0	0	1	1	0	0	2	2	2	2 балла - 25% 1 балл - 25%	2 балла - 25% 1 балл - 6%

Анализ выполнения заданий**Округ:** Центральный**Предмет:** МАТЕМАТИКА**ОО:** ГБОУ Школа № 1234**Дата:** 03.03.2016**Класс:** 7АА**Вариант:** 6608

Номер задания	Проверяемое знание/умение	Результаты выполнения заданий								
		номер учащегося по списку класса							Класс	Вся выборка (город)
		124	128	132	136	140	204	208		
1	Выполнять, сочетая устные и письменные приёмы, арифметические действия с целыми числами; вычислять значения числовых выражений	1	1	0	0	1	1	1	1 балл - 71%	1 балл - 88%
2	Анализировать реальные числовые данные, представленные на диаграммах. Решать несложные практические задачи	1	1	1	0	1	1	1	1 балл - 86%	1 балл - 88%
3	Решать несложные практические задачи, связанные с пропорциональностью величин	1	1	0	1	1	1	1	1 балл - 86%	1 балл - 81%
4	Распознавать геометрические фигуры на плоскости, различать их взаимное расположение, изображать геометрические фигуры; выполнять чертежи по условию задачи. Решать несложные практические задачи	1	1	0	1	1	1	1	1 балл - 86%	1 балл - 67%
5	Решать несложные практические задачи, пользоваться оценкой и прикидкой при практических расчётах; интерпретировать результаты решения задачи с учётом ограничений	1	1	0	1	1	0	1	1 балл - 71%	1 балл - 66%
6.1	Уметь выполнять преобразования алгебраических выражений	1	-	0	-	0	0	0	1 балл - 20%	1 балл - 68%
6.2	Уметь выполнять вычисления и преобразования со степенями с натуральным показателем (базовый уровень)	-	1	-	0	-	-	-	1 балл - 50%	1 балл - 71%
7	Умение сравнивать рациональные числа (в том числе с помощью координатной прямой); интерпретировать результаты решения задачи с учётом ограничений	1	1	0	0	0	0	1	1 балл - 43%	1 балл - 47%
8	Моделировать реальные ситуации на языке алгебры; составлять уравнения по условию задачи и решать их	0	1	0	0	1	0	0	1 балл - 29%	1 балл - 28%
9	Выполнять, сочетая устные и письменные приёмы, арифметические действия с рациональными числами; вычислять значения числовых выражений	1	0	0	0	0	0	0	1 балл - 14%	1 балл - 38%
10	Проводить доказательные рассуждения при решении геометрических задач	1	0	0	0	0	0	0	1 балл - 14%	1 балл - 31%
11	Решать несложные практические задачи, пользоваться оценкой и прикидкой при практических расчётах; интерпретировать результаты решения задачи с учётом ограничений	0	2	0	0	0	0	0	2 балла - 14% 1 балл - 0%	2 балла - 27% 1 балл - 5%

Структура знаний/умений учащихся

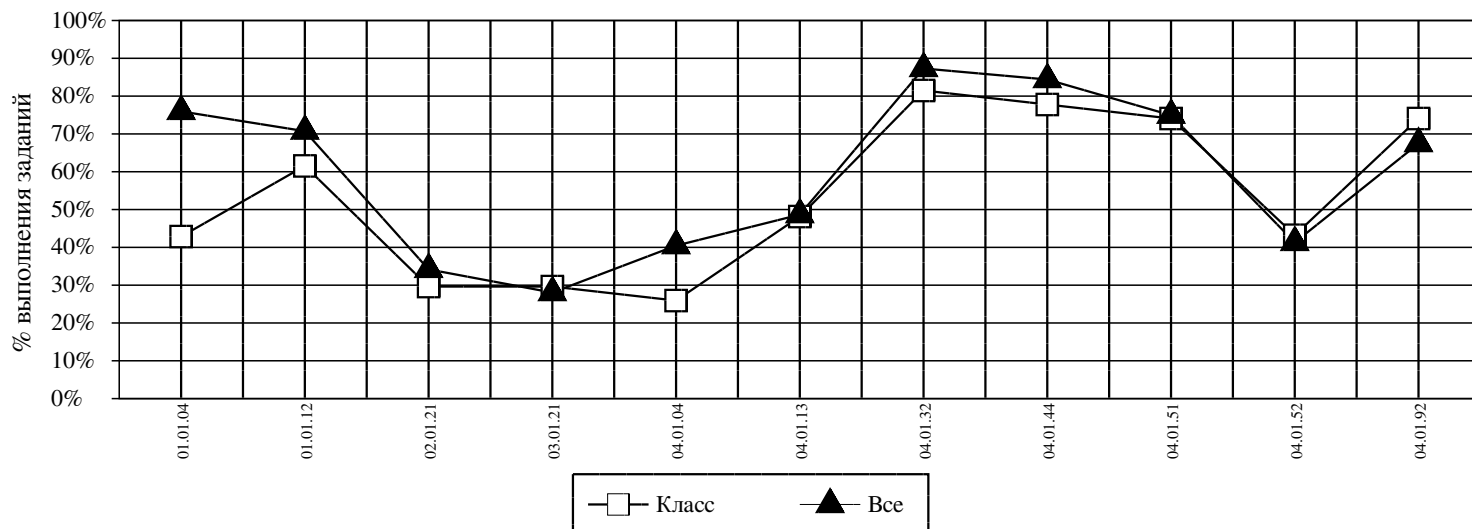
Округ: Центральный

Предмет: МАТЕМАТИКА

ОО: ГБОУ Школа № 1234

Дата: 03.03.2016

Класс: 7АА



<i>Код</i>	<i>КЭС</i>	<i>Класс (%)</i>	<i>Все (%)</i>
01.01.04	УМЕТЬ ВЫПОЛНЯТЬ ПРЕОБРАЗОВАНИЯ АЛГЕБРАИЧЕСКИХ ВЫРАЖЕНИЙ	43	76
01.01.12	УМЕТЬ ВЫПОЛНЯТЬ ВЫЧИСЛЕНИЯ И ПРЕОБРАЗОВАНИЯ СО СТЕПЕНЯМИ С НАТУРАЛЬНЫМ ПОКАЗАТЕЛЕМ (БАЗОВЫЙ УРОВЕНЬ)	62	71
02.01.21	ПРОВОДИТЬ ДОКАЗАТЕЛЬНЫЕ РАССУЖДЕНИЯ ПРИ РЕШЕНИИ ГЕОМЕТРИЧЕСКИХ ЗАДАЧ	30	34
03.01.21	МОДЕЛИРОВАТЬ РЕАЛЬНЫЕ СИТУАЦИИ НА ЯЗЫКЕ АЛГЕБРЫ; СОСТАВЛЯТЬ УРАВНЕНИЯ ПО УСЛОВИЮ ЗАДАЧИ И РЕШАТЬ ИХ	30	28
04.01.04	ВЫПОЛНЯТЬ, СОЧЕТАЯ УСТНЫЕ И ПИСЬМЕННЫЕ ПРИЁМЫ, АРИФМЕТИЧЕСКИЕ ДЕЙСТВИЯ С РАЦИОНАЛЬНЫМИ ЧИСЛАМИ; ВЫЧИСЛЯТЬ ЗНАЧЕНИЯ ЧИСЛОВЫХ ВЫРАЖЕНИЙ	26	40
04.01.13	УМЕНИЕ СРАВНИВАТЬ РАЦИОНАЛЬНЫЕ ЧИСЛА (В ТОМ ЧИСЛЕ С ПОМОЩЬЮ КООРДИНАТНОЙ ПРЯМОЙ); ИНТЕРПРЕТИРОВАТЬ РЕЗУЛЬТАТЫ РЕШЕНИЯ ЗАДАЧИ С УЧЁТОМ ОГРАНИЧЕНИЙ	48	49
04.01.32	АНАЛИЗИРОВАТЬ РЕАЛЬНЫЕ ЧИСЛОВЫЕ ДАННЫЕ, ПРЕДСТАВЛЕННЫЕ НА ДИАГРАММАХ. РЕШАТЬ НЕСЛОЖНЫЕ ПРАКТИЧЕСКИЕ ЗАДАЧИ	81	87
04.01.44	ВЫПОЛНЯТЬ, СОЧЕТАЯ УСТНЫЕ И ПИСЬМЕННЫЕ ПРИЁМЫ, АРИФМЕТИЧЕСКИЕ ДЕЙСТВИЯ С ЦЕЛЫМИ ЧИСЛАМИ; ВЫЧИСЛЯТЬ ЗНАЧЕНИЯ ЧИСЛОВЫХ ВЫРАЖЕНИЙ	78	84
04.01.51	РЕШАТЬ НЕСЛОЖНЫЕ ПРАКТИЧЕСКИЕ ЗАДАЧИ, СВЯЗАННЫЕ С ПРОПОРЦИОНАЛЬНОСТЬЮ ВЕЛИЧИН	74	75
04.01.52	РЕШАТЬ НЕСЛОЖНЫЕ ПРАКТИЧЕСКИЕ ЗАДАЧИ, ПОЛЬЗОВАТЬСЯ ОЦЕНКОЙ И ПРИКИДКОЙ ПРИ ПРАКТИЧЕСКИХ РАСЧЁТАХ; ИНТЕРПРЕТИРОВАТЬ РЕЗУЛЬТАТЫ РЕШЕНИЯ ЗАДАЧИ С УЧЁТОМ ОГРАНИЧЕНИЙ	43	41
04.01.92	РАСПОЗНАВАТЬ ГЕОМЕТРИЧЕСКИЕ ФИГУРЫ НА ПЛОСКОСТИ, РАЗЛИЧАТЬ ИХ ВЗАИМНОЕ РАСПОЛОЖЕНИЕ, ИЗОБРАЖАТЬ ГЕОМЕТРИЧЕСКИЕ ФИГУРЫ; ВЫПОЛНЯТЬ ЧЕРТЕЖИ ПО УСЛОВИЮ ЗАДАЧИ. РЕШАТЬ НЕСЛОЖНЫЕ ПРАКТИЧЕСКИЕ ЗАДАЧИ	74	67

Средний % выполнения диагн. работы: 52% 55%