

МОСКОВСКИЙ ЦЕНТР КАЧЕСТВА ОБРАЗОВАНИЯ

Результаты диагностики учебных достижений обучающихся

Государственное бюджетное общеобразовательное учреждение города Москвы "Школа с углубленным изучением отдельных предметов № 1234"

Дата: 03.03.2016

Предмет: МАТЕМАТИКА

Округ: Центральный

ОО: ГБОУ Школа № 1234

Класс: 7БН

Фамилия, имя	№ уч.	Вариант	1	2	3	4	5	6.1	6.2	7	8	9	10	11	12	13	Балл	% вып.	Балл доп	
	44	6608	1	N	1	0	3+	0	-	0	0	1	0	0	0	N	4	33	0	
	45	6605	1	1	1	1	3+	1	-	1	0	1	1	2	0	0	11	92	0	
	46	6606	1	1	1	1	0	2+	0	-	0	1	1	2	1	0	9	75	1	
	47	6607	1	0	0	1	3+	-	0	0	0	0	0	N	N	0	3	25	0	
	51	6607	1	1	0	1	3+	1	-	N	N	0	N	N	N	N	5	42	0	
	52	6608	1	1	1	1	3+	1	-	1	1	1	1	0	N	N	10	83	0	
	53	6605	1	1	1	0	3+	1	-	1	1	1	1	2	0	1	11	92	1	
	54	6606	1	1	1	1	2+	1	-	1	1	1	1	2	1	1	12	100	2	
	55	6607	1	1	1	1	3+	1	-	0	N	1	N	N	N	N	7	58	0	
	56	6608	1	1	1	1	3+	1	-	1	0	1	1	N	N	N	9	75	0	
	57	6605	1	1	1	1	3+	1	-	1	N	0	1	N	N	N	8	67	0	
	58	6606	1	1	0	0	2+	1	-	1	1	1	1	N	N	N	8	67	0	
	59	6607	1	1	1	1	4-	1	-	0	0	N	1	2	N	N	8	67	0	
	60	6608	1	1	1	1	4-	1	-	1	0	1	0	1	1	N	8	67	1	
	61	6605	1	N	0	0	3+	-	0	0	N	0	1	N	N	N	3	25	0	
	62	6606	1	1	1	0	2+	1	-	0	0	1	1	1	N	N	8	67	0	
	82	6606	1	1	1	1	2+	1	-	1	0	1	0	2	N	1	10	83	1	
	83	6607	1	1	0	1	3+	1	-	1	1	1	0	2	0	1	10	83	1	
	84	6608	1	1	1	1	3+	1	-	1	0	1	1	2	0	N	11	92	0	
	85	6605	0	1	1	1	4-	1	-	0	1	1	1	1	0	0	8	67	0	
	86	6606	1	1	1	1	2+	1	-	0	1	1	1	1	1	0	10	83	1	
	87	6607	1	1	1	0	3+	1	-	1	1	1	1	2	N	N	11	92	0	
Число учащихся: 22																	Среднее:	8.4	69.7	

Рекомендуемая шкала перевода баллов в отметки

Балл	Отметка
10-12	5
7-9	4
4-6	3
0-3	2

Анализ выполнения заданий**Округ:** Центральный**Предмет:** МАТЕМАТИКА**ОО:** ГБОУ Школа № 1234**Дата:** 03.03.2016**Класс:** 7БН**Вариант:** 6605

Номер задания	Проверяемое знание/умение	Результаты выполнения заданий						
		номер учащегося по списку класса					Класс	Вся выборка (город)
		45	53	57	61	85		
1	Выполнять, сочетая устные и письменные приёмы, арифметические действия с целыми числами; вычислять значения числовых выражений	1	1	1	1	0	1 балл - 80%	1 балл - 80%
2	Анализировать реальные числовые данные, представленные на диаграммах. Решать несложные практические задачи	1	1	1	0	1	1 балл - 80%	1 балл - 87%
3	Решать несложные практические задачи, связанные с пропорциональностью величин	1	1	1	0	1	1 балл - 80%	1 балл - 72%
4	Распознавать геометрические фигуры на плоскости, различать их взаимное расположение, изображать геометрические фигуры; выполнять чертежи по условию задачи. Решать несложные практические задачи	1	0	1	0	1	1 балл - 60%	1 балл - 70%
5	Решать несложные практические задачи, пользоваться оценкой и прикидкой при практических расчётах; интерпретировать результаты решения задачи с учётом ограничений	1	1	1	1	0	1 балл - 80%	1 балл - 65%
6.1	Уметь выполнять преобразования алгебраических выражений	1	1	1	-	1	1 балл - 100%	1 балл - 71%
6.2	Уметь выполнять вычисления и преобразования со степенями с натуральным показателем (базовый уровень)	-	-	-	0	-	1 балл - 0%	1 балл - 62%
7	Умение сравнивать рациональные числа (в том числе с помощью координатной прямой); интерпретировать результаты решения задачи с учётом ограничений	1	1	1	0	0	1 балл - 60%	1 балл - 50%
8	Моделировать реальные ситуации на языке алгебры; составлять уравнения по условию задачи и решать их	0	1	0	0	1	1 балл - 40%	1 балл - 29%
9	Выполнять, сочетая устные и письменные приёмы, арифметические действия с рациональными числами; вычислять значения числовых выражений	1	1	0	0	1	1 балл - 60%	1 балл - 40%
10	Проводить доказательные рассуждения при решении геометрических задач	1	1	1	1	1	1 балл - 100%	1 балл - 38%
11	Решать несложные практические задачи, пользоваться оценкой и прикидкой при практических расчётах; интерпретировать результаты решения задачи с учётом ограничений	2	2	0	0	1	2 балла - 40% 1 балл - 20%	2 балла - 29% 1 балл - 4%

Анализ выполнения заданий**Округ:** Центральный**Предмет:** МАТЕМАТИКА**ОО:** ГБОУ Школа № 1234**Дата:** 03.03.2016**Класс:** 7БН**Вариант:** 6606

Номер задания	Проверяемое знание/умение	Результаты выполнения заданий							Класс	Вся выборка (город)
		номер учащегося по списку класса								
		46	54	58	62	82	86			
1	Выполнять, сочетая устные и письменные приёмы, арифметические действия с целыми числами; вычислять значения числовых выражений	1	1	1	1	1	1	1 балл - 100%	1 балл - 86%	
2	Анализировать реальные числовые данные, представленные на диаграммах. Решать несложные практические задачи	1	1	1	1	1	1	1 балл - 100%	1 балл - 88%	
3	Решать несложные практические задачи, связанные с пропорциональностью величин	1	1	0	1	1	1	1 балл - 83%	1 балл - 80%	
4	Распознавать геометрические фигуры на плоскости, различать их взаимное расположение, изображать геометрические фигуры; выполнять чертежи по условию задачи. Решать несложные практические задачи	0	1	0	0	1	1	1 балл - 50%	1 балл - 65%	
5	Решать несложные практические задачи, пользоваться оценкой и прикидкой при практических расчётах; интерпретировать результаты решения задачи с учётом ограничений	1	1	1	1	1	1	1 балл - 100%	1 балл - 67%	
6.1	Уметь выполнять преобразования алгебраических выражений	0	1	1	1	1	1	1 балл - 83%	1 балл - 84%	
6.2	Уметь выполнять вычисления и преобразования со степенями с натуральным показателем (базовый уровень)	-	-	-	-	-	-		1 балл - 77%	
7	Умение сравнивать рациональные числа (в том числе с помощью координатной прямой); интерпретировать результаты решения задачи с учётом ограничений	0	1	1	0	1	0	1 балл - 50%	1 балл - 47%	
8	Моделировать реальные ситуации на языке алгебры; составлять уравнения по условию задачи и решать их	1	1	1	0	0	1	1 балл - 67%	1 балл - 28%	
9	Выполнять, сочетая устные и письменные приёмы, арифметические действия с рациональными числами; вычислять значения числовых выражений	1	1	1	1	1	1	1 балл - 100%	1 балл - 40%	
10	Проводить доказательные рассуждения при решении геометрических задач	1	1	1	1	0	1	1 балл - 83%	1 балл - 34%	
11	Решать несложные практические задачи, пользоваться оценкой и прикидкой при практических расчётах; интерпретировать результаты решения задачи с учётом ограничений	2	2	0	1	2	1	2 балла - 50% 1 балл - 33%	2 балла - 27% 1 балл - 5%	

Анализ выполнения заданий**Округ:** Центральный**Предмет:** МАТЕМАТИКА**ОО:** ГБОУ Школа № 1234**Дата:** 03.03.2016**Класс:** 7БН**Вариант:** 6607

Номер задания	Проверяемое знание/умение	Результаты выполнения заданий							Класс	Вся выборка (город)
		номер учащегося по списку класса								
		47	51	55	59	83	87			
1	Выполнять, сочетая устные и письменные приёмы, арифметические действия с целыми числами; вычислять значения числовых выражений	1	1	1	1	1	1	1 балл - 100%	1 балл - 85%	
2	Анализировать реальные числовые данные, представленные на диаграммах. Решать несложные практические задачи	0	1	1	1	1	1	1 балл - 83%	1 балл - 87%	
3	Решать несложные практические задачи, связанные с пропорциональностью величин	0	0	1	1	0	1	1 балл - 50%	1 балл - 67%	
4	Распознавать геометрические фигуры на плоскости, различать их взаимное расположение, изображать геометрические фигуры; выполнять чертежи по условию задачи. Решать несложные практические задачи	1	1	1	1	1	0	1 балл - 83%	1 балл - 68%	
5	Решать несложные практические задачи, пользоваться оценкой и прикидкой при практических расчётах; интерпретировать результаты решения задачи с учётом ограничений	1	1	1	0	1	1	1 балл - 83%	1 балл - 63%	
6.1	Уметь выполнять преобразования алгебраических выражений	-	1	1	1	1	1	1 балл - 100%	1 балл - 81%	
6.2	Уметь выполнять вычисления и преобразования со степенями с натуральным показателем (базовый уровень)	0	-	-	-	-	-	1 балл - 0%	1 балл - 74%	
7	Умение сравнивать рациональные числа (в том числе с помощью координатной прямой); интерпретировать результаты решения задачи с учётом ограничений	0	0	0	0	1	1	1 балл - 33%	1 балл - 51%	
8	Моделировать реальные ситуации на языке алгебры; составлять уравнения по условию задачи и решать их	0	0	0	0	1	1	1 балл - 33%	1 балл - 28%	
9	Выполнять, сочетая устные и письменные приёмы, арифметические действия с рациональными числами; вычислять значения числовых выражений	0	0	1	0	1	1	1 балл - 50%	1 балл - 43%	
10	Проводить доказательные рассуждения при решении геометрических задач	0	0	0	1	0	1	1 балл - 33%	1 балл - 34%	
11	Решать несложные практические задачи, пользоваться оценкой и прикидкой при практических расчётах; интерпретировать результаты решения задачи с учётом ограничений	0	0	0	2	2	2	2 балла - 50% 1 балл - 0%	2 балла - 25% 1 балл - 6%	

Анализ выполнения заданий**Округ:** Центральный**Предмет:** МАТЕМАТИКА**ОО:** ГБОУ Школа № 1234**Дата:** 03.03.2016**Класс:** 7БН**Вариант:** 6608

Номер задания	Проверяемое знание/умение	Результаты выполнения заданий						
		номер учащегося по списку класса					Класс	Вся выборка (город)
		44	52	56	60	84		
1	Выполнять, сочетая устные и письменные приёмы, арифметические действия с целыми числами; вычислять значения числовых выражений	1	1	1	1	1	1 балл - 100%	1 балл - 88%
2	Анализировать реальные числовые данные, представленные на диаграммах. Решать несложные практические задачи	0	1	1	1	1	1 балл - 80%	1 балл - 88%
3	Решать несложные практические задачи, связанные с пропорциональностью величин	1	1	1	1	1	1 балл - 100%	1 балл - 81%
4	Распознавать геометрические фигуры на плоскости, различать их взаимное расположение, изображать геометрические фигуры; выполнять чертежи по условию задачи. Решать несложные практические задачи	0	1	1	1	1	1 балл - 80%	1 балл - 67%
5	Решать несложные практические задачи, пользоваться оценкой и прикидкой при практических расчётах; интерпретировать результаты решения задачи с учётом ограничений	1	1	1	0	1	1 балл - 80%	1 балл - 66%
6.1	Уметь выполнять преобразования алгебраических выражений	0	1	1	1	1	1 балл - 80%	1 балл - 68%
6.2	Уметь выполнять вычисления и преобразования со степенями с натуральным показателем (базовый уровень)	-	-	-	-	-		1 балл - 71%
7	Умение сравнивать рациональные числа (в том числе с помощью координатной прямой); интерпретировать результаты решения задачи с учётом ограничений	0	1	1	1	1	1 балл - 80%	1 балл - 47%
8	Моделировать реальные ситуации на языке алгебры; составлять уравнения по условию задачи и решать их	0	1	0	0	0	1 балл - 20%	1 балл - 28%
9	Выполнять, сочетая устные и письменные приёмы, арифметические действия с рациональными числами; вычислять значения числовых выражений	1	1	1	1	1	1 балл - 100%	1 балл - 38%
10	Проводить доказательные рассуждения при решении геометрических задач	0	1	1	0	1	1 балл - 60%	1 балл - 31%
11	Решать несложные практические задачи, пользоваться оценкой и прикидкой при практических расчётах; интерпретировать результаты решения задачи с учётом ограничений	0	0	0	1	2	2 балла - 20% 1 балл - 20%	2 балла - 27% 1 балл - 5%

Структура знаний/умений учащихся

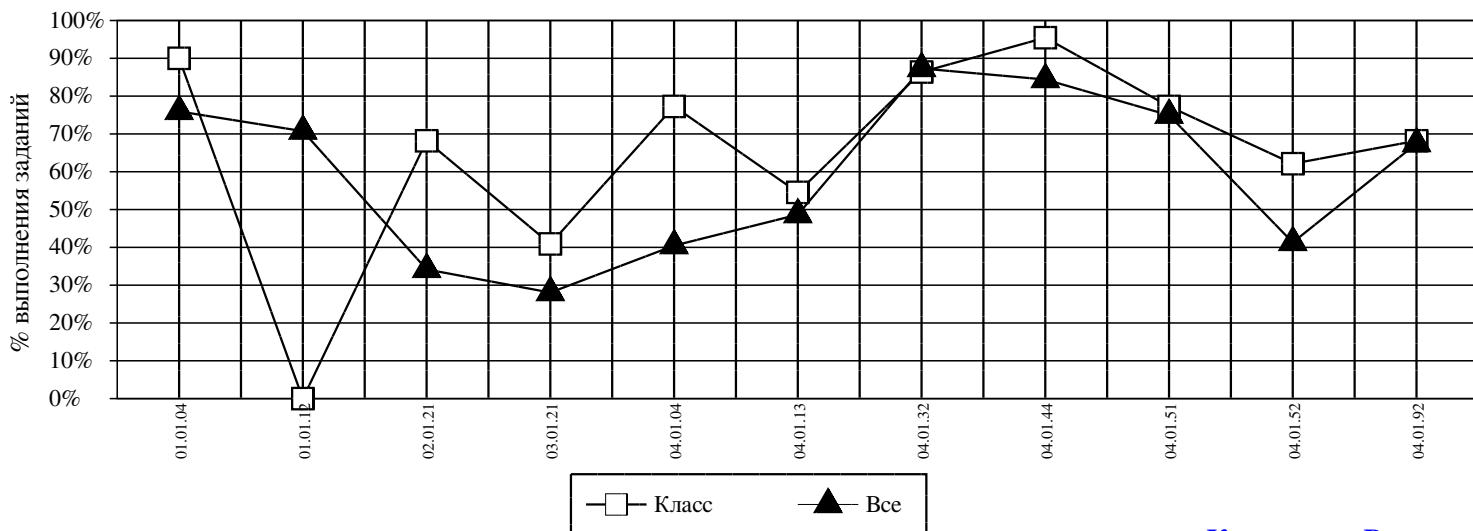
Округ: Центральный

Предмет: МАТЕМАТИКА

ОО: ГБОУ Школа № 1234

Дата: 03.03.2016

Класс: 7БН



Код	КЭС	Класс (%)	Все (%)
01.01.04	УМЕТЬ ВЫПОЛНЯТЬ ПРЕОБРАЗОВАНИЯ АЛГЕБРАИЧЕСКИХ ВЫРАЖЕНИЙ	90	76
01.01.12	УМЕТЬ ВЫПОЛНЯТЬ ВЫЧИСЛЕНИЯ И ПРЕОБРАЗОВАНИЯ СО СТЕПЕНЯМИ С НАТУРАЛЬНЫМ ПОКАЗАТЕЛЕМ (БАЗОВЫЙ УРОВЕНЬ)	0	71
02.01.21	ПРОВОДИТЬ ДОКАЗАТЕЛЬНЫЕ РАССУЖДЕНИЯ ПРИ РЕШЕНИИ ГЕОМЕТРИЧЕСКИХ ЗАДАЧ	68	34
03.01.21	МОДЕЛИРОВАТЬ РЕАЛЬНЫЕ СИТУАЦИИ НА ЯЗЫКЕ АЛГЕБРЫ; СОСТАВЛЯТЬ УРАВНЕНИЯ ПО УСЛОВИЮ ЗАДАЧИ И РЕШАТЬ ИХ	41	28
04.01.04	ВЫПОЛНЯТЬ, СОЧЕТАЯ УСТНЫЕ И ПИСЬМЕННЫЕ ПРИЁМЫ, АРИФМЕТИЧЕСКИЕ ДЕЙСТВИЯ С РАЦИОНАЛЬНЫМИ ЧИСЛАМИ; ВЫЧИСЛЯТЬ ЗНАЧЕНИЯ ЧИСЛОВЫХ ВЫРАЖЕНИЙ	77	40
04.01.13	УМЕНИЕ СРАВНИВАТЬ РАЦИОНАЛЬНЫЕ ЧИСЛА (В ТОМ ЧИСЛЕ С ПОМОЩЬЮ КООРДИНАТНОЙ ПРЯМОЙ); ИНТЕРПРЕТИРОВАТЬ РЕЗУЛЬТАТЫ РЕШЕНИЯ ЗАДАЧИ С УЧЁТОМ ОГРАНИЧЕНИЙ	55	49
04.01.32	АНАЛИЗИРОВАТЬ РЕАЛЬНЫЕ ЧИСЛОВЫЕ ДАННЫЕ, ПРЕДСТАВЛЕННЫЕ НА ДИАГРАММАХ. РЕШАТЬ НЕСЛОЖНЫЕ ПРАКТИЧЕСКИЕ ЗАДАЧИ	86	87
04.01.44	ВЫПОЛНЯТЬ, СОЧЕТАЯ УСТНЫЕ И ПИСЬМЕННЫЕ ПРИЁМЫ, АРИФМЕТИЧЕСКИЕ ДЕЙСТВИЯ С ЦЕЛЫМИ ЧИСЛАМИ; ВЫЧИСЛЯТЬ ЗНАЧЕНИЯ ЧИСЛОВЫХ ВЫРАЖЕНИЙ	95	84
04.01.51	РЕШАТЬ НЕСЛОЖНЫЕ ПРАКТИЧЕСКИЕ ЗАДАЧИ, СВЯЗАННЫЕ С ПРОПОРЦИОНАЛЬНОСТЬЮ ВЕЛИЧИН	77	75
04.01.52	РЕШАТЬ НЕСЛОЖНЫЕ ПРАКТИЧЕСКИЕ ЗАДАЧИ, ПОЛЬЗОВАТЬСЯ ОЦЕНКОЙ И ПРИКИДКОЙ ПРИ ПРАКТИЧЕСКИХ РАСЧЁТАХ; ИНТЕРПРЕТИРОВАТЬ РЕЗУЛЬТАТЫ РЕШЕНИЯ ЗАДАЧИ С УЧЁТОМ ОГРАНИЧЕНИЙ	62	41
04.01.92	РАСПОЗНАВАТЬ ГЕОМЕТРИЧЕСКИЕ ФИГУРЫ НА ПЛОСКОСТИ, РАЗЛИЧАТЬ ИХ ВЗАИМНОЕ РАСПОЛОЖЕНИЕ, ИЗОБРАЖАТЬ ГЕОМЕТРИЧЕСКИЕ ФИГУРЫ; ВЫПОЛНЯТЬ ЧЕРТЕЖИ ПО УСЛОВИЮ ЗАДАЧИ. РЕШАТЬ НЕСЛОЖНЫЕ ПРАКТИЧЕСКИЕ ЗАДАЧИ	68	67

Средний % выполнения диагн. работы: **70%** **55%**