

МОСКОВСКИЙ ЦЕНТР КАЧЕСТВА ОБРАЗОВАНИЯ

Результаты диагностики знаний обучающихся

Государственное бюджетное общеобразовательное учреждение города Москвы "Школа с углубленным изучением отдельных предметов № 1234"

Дата: 25.11.2015

Предмет: МЕГ

Округ: Центральный

ОО: ГБОУ Школа № 1234

Класс: 9ВН

Фамилия, имя	№ уч.	Шк. успеv.	Вариант	Задание																ТБ	% выполнения заданий				% выполнения заданий по блокам универсальных учебных действий		Уровень овладения УУД	Рейтинг
				1	2	C1	C2	3	4	C3	5	6	7	C4	8	9	10	C5	C6		Всех	Уровень 1	Уровень 2	Уровень 3	III	IV		
	1		6602	3+	2	1	0	1+	2	1	2	0	2	0	2+	3+	2	1	0	17	68%	100%	71%	0%	67%	69%	Повышенный	5
	2		6601	2+	2	1	N	2-	1	1	1	0	0	0	3+	4+	1	0	0	10	40%	58%	43%	0%	22%	50%	Средний	11
	3		6604	1+	1	0	1	3-	2	0	2	1	2	1	2+	3+	1	N	1	15	60%	83%	29%	50%	67%	56%	Повышенный	7
	4		6602	3+	2	0	2	1+	1	1	2	1	2	0	2+	3+	1	2	1	19	76%	92%	71%	50%	67%	81%	Высокий	3
	5		6604	4-	0	0	N	2+	2	1	1	1	2	N	2+	3+	0	0	0	10	40%	67%	29%	0%	78%	19%	Средний	11
	6		6601	2+	2	1	2	2-	2	1	1	0	2	2	3+	4+	1	2	2	21	84%	83%	71%	100%	78%	88%	Высокий	1
	7		6603	1-	1	1	1	2+	2	1	2	1	2	1	3+	2+	1	1	1	18	72%	83%	71%	50%	89%	72%	Повышенный	4
	8		6602	3+	2	1	1	1+	2	1	2	1	1	1	2+	3+	2	2	0	20	80%	92%	100%	33%	78%	81%	Высокий	2
	9		6603	4-	2	0	N	2+	2	1	2	1	2	2	1-	2+	1	N	N	15	60%	83%	43%	33%	100%	38%	Повышенный	7
	10		6601	2+	2	1	1	1+	0	1	2	1	2	0	3+	4+	N	2	N	16	64%	83%	71%	17%	56%	69%	Повышенный	6
	11		6604	1+	2	N	1	2+	1	1	1	0	2	1	2+	3+	1	0	0	14	56%	83%	29%	33%	67%	50%	Повышенный	8
	12		6603	3+	1	1	2	2+	2	0	2	0	1	0	3+	3-	2	1	N	15	60%	75%	57%	33%	44%	69%	Повышенный	7
	13		6601	2+	2	1	2	3-	1	0	1	0	2	0	3+	4+	0	2	0	14	56%	75%	43%	33%	33%	69%	Повышенный	8
	14		6603	3+	1	0	0	2+	1	1	2	1	1	1	3+	2+	0	1	N	13	52%	75%	43%	17%	67%	44%	Повышенный	9
	15		6603	4-	2	0	2	2+	0	0	2	0	1	1	1-	2+	1	N	N	11	44%	58%	14%	50%	33%	50%	Средний	10
	16		6601	2+	2	1	0	1+	1	0	2	1	2	1	3+	4+	2	2	1	19	76%	92%	86%	33%	67%	81%	Высокий	3
	17		6601	2+	2	1	1	1+	2	0	1	0	2	0	3+	4+	0	2	0	15	60%	92%	43%	17%	56%	63%	Повышенный	7
	19		6604	4-	0	0	0	2+	2	1	1	1	1	N	3-	4-	1	0	N	8	32%	42%	43%	0%	67%	13%	Средний	12
	20		6602	4-	1	1	0	1+	2	0	2	1	1	2	2+	3+	2	2	2	19	76%	75%	86%	67%	78%	75%	Высокий	3
Число учащихся: 19																	Среднее по классу:		15.2	61%	79%	55%	32%	64%	59%			

Блоки универсальных учебных действий

III - Решение задач (проблем), методология

IV - Работа с информацией и текстом

Результаты класса

Уровень	Кол-во уч-ся	%
Высокий (19-25 баллов)	5	26
Повышенный (13-18 баллов)	10	53
Средний (7-12 баллов)	4	21
Низкий (0-6 баллов)	0	0

Анализ выполнения заданий

Округ: ЦентральныйПредмет: МЭГОО: ГБОУ Школа № 1234Дата: 25.11.2015Класс: 9ВНВариант: 6601

Номер задания	Уровень	Проверяемое знание/умение	Результаты выполнения заданий							
			номер учащегося по списку класса						Класс	Вся выборка (город)
			2	6	10	13	16	17		
1	1	Находить в тексте конкретные сведения, факты, заданные в явном виде	1	1	1	1	1	1	1 балл - 100%	1 балл - 91%
2	1	Соотносить информацию из разных частей текста, сопоставлять основные текстовые и внетекстовые компоненты	2	2	2	2	2	2	2 балла - 100% 1 балл - 0%	2 балла - 50% 1 балл - 43%
C1	2	Формулировать выводы, основываясь на тексте; находить аргументы, подтверждающие вывод	1	1	1	1	1	1	1 балл - 100%	1 балл - 67%
C2	3	Обобщать информацию из разных частей текста, из разных текстов	0	2	1	2	0	1	2 балла - 33% 1 балл - 33%	2 балла - 11% 1 балл - 19%
3	1	Анализировать результаты проведенного исследования и делать выводы	0	0	1	0	1	1	1 балл - 50%	1 балл - 43%
4	1	Анализировать результаты проведенного исследования и делать выводы	1	2	0	1	1	2	2 балла - 33% 1 балл - 50%	2 балла - 42% 1 балл - 45%
C3	2	Планировать этапы исследования	1	1	1	0	0	0	1 балл - 50%	1 балл - 46%
5	1	Соотносить информацию из разных частей текста, сопоставлять основные текстовые и внетекстовые компоненты	1	1	2	1	2	1	2 балла - 33% 1 балл - 67%	2 балла - 43% 1 балл - 47%
6	2	Представлять основные соотношения, следующие из условия, в виде графиков, схем, таблиц и других моделей, используя их для нахождения решений	0	0	1	0	1	0	1 балл - 33%	1 балл - 30%
7	1	Анализировать результаты проведенного исследования и делать выводы	0	2	2	2	2	2	2 балла - 83% 1 балл - 0%	2 балла - 52% 1 балл - 37%
C4	3	Предлагать подходящие способы измерения выбранных характеристик	0	2	0	0	1	0	2 балла - 17% 1 балл - 17%	2 балла - 5% 1 балл - 16%
8	1	Находить в тексте конкретные сведения, факты, заданные в явном виде	1	1	1	1	1	1	1 балл - 100%	1 балл - 77%
9	1	Находить в тексте конкретные сведения, факты, заданные в явном виде	1	1	1	1	1	1	1 балл - 100%	1 балл - 59%
10	2	Соотносить информацию из разных частей текста, сопоставлять основные текстовые и внетекстовые компоненты	1	1	0	0	2	0	2 балла - 17% 1 балл - 33%	2 балла - 20% 1 балл - 47%
C5	2	Применять информацию из текста при решении учебно-практических задач	0	2	2	2	2	2	2 балла - 83% 1 балл - 0%	2 балла - 20% 1 балл - 27%
C6	3	Оценивать достоверность информации на основе имеющихся знаний	0	2	0	0	1	0	2 балла - 17% 1 балл - 17%	2 балла - 8% 1 балл - 10%

Анализ выполнения заданий

Округ: ЦентральныйПредмет: МЭГОО: ГБОУ Школа № 1234Дата: 25.11.2015Класс: 9ВНВариант: 6602

Номер задания	Уровень	Проверяемое знание/умение	Результаты выполнения заданий					
			номер учащегося по списку класса				Класс	Вся выборка (город)
			1	4	8	20		
1	1	Находить в тексте конкретные сведения, факты, заданные в явном виде	1	1	1	0	1 балл - 75%	1 балл - 79%
2	1	Соотносить информацию из разных частей текста, сопоставлять основные текстовые и внетекстовые компоненты	2	2	2	1	2 балла - 75% 1 балл - 25%	2 балла - 54% 1 балл - 34%
C1	2	Формулировать выводы, основываясь на тексте; находить аргументы, подтверждающие вывод	1	0	1	1	1 балл - 75%	1 балл - 28%
C2	3	Обобщать информацию из разных частей текста, из разных текстов	0	2	1	0	2 балла - 25% 1 балл - 25%	2 балла - 2% 1 балл - 21%
3	1	Анализировать результаты проведенного исследования и делать выводы	1	1	1	1	1 балл - 100%	1 балл - 84%
4	1	Анализировать результаты проведенного исследования и делать выводы	2	1	2	2	2 балла - 75% 1 балл - 25%	2 балла - 48% 1 балл - 46%
C3	2	Планировать этапы исследования	1	1	1	0	1 балл - 75%	1 балл - 49%
5	1	Соотносить информацию из разных частей текста, сопоставлять основные текстовые и внетекстовые компоненты	2	2	2	2	2 балла - 100% 1 балл - 0%	2 балла - 80% 1 балл - 18%
6	2	Представлять основные соотношения, следующие из условия, в виде графиков, схем, таблиц и других моделей, используя их для нахождения решений	0	1	1	1	1 балл - 75%	1 балл - 54%
7	1	Анализировать результаты проведенного исследования и делать выводы	2	2	1	1	2 балла - 50% 1 балл - 50%	2 балла - 28% 1 балл - 42%
C4	3	Предлагать подходящие способы измерения выбранных характеристик	0	0	1	2	2 балла - 25% 1 балл - 25%	2 балла - 15% 1 балл - 26%
8	1	Находить в тексте конкретные сведения, факты, заданные в явном виде	1	1	1	1	1 балл - 100%	1 балл - 49%
9	1	Находить в тексте конкретные сведения, факты, заданные в явном виде	1	1	1	1	1 балл - 100%	1 балл - 50%
10	2	Соотносить информацию из разных частей текста, сопоставлять основные текстовые и внетекстовые компоненты	2	1	2	2	2 балла - 75% 1 балл - 25%	2 балла - 28% 1 балл - 49%
C5	2	Применять информацию из текста при решении учебно-практических задач	1	2	2	2	2 балла - 75% 1 балл - 25%	2 балла - 26% 1 балл - 25%
C6	3	Оценивать достоверность информации на основе имеющихся знаний	0	1	0	2	2 балла - 25% 1 балл - 25%	2 балла - 5% 1 балл - 14%

Анализ выполнения заданий

Округ: ЦентральныйПредмет: МЭГОО: ГБОУ Школа № 1234Дата: 25.11.2015Класс: 9ВНВариант: 6603

Номер задания	Уровень	Проверяемое знание/умение	Результаты выполнения заданий						
			номер учащегося по списку класса					Класс	Вся выборка (город)
			7	9	12	14	15		
1	1	Находить в тексте конкретные сведения, факты, заданные в явном виде	0	0	1	1	0	1 балл - 40%	1 балл - 69%
2	1	Соотносить информацию из разных частей текста, сопоставлять основные текстовые и внетекстовые компоненты	1	2	1	1	2	2 балла - 40% 1 балл - 60%	2 балла - 36% 1 балл - 44%
C1	2	Формулировать выводы, основываясь на тексте; находить аргументы, подтверждающие вывод	1	0	1	0	0	1 балл - 40%	1 балл - 21%
C2	3	Обобщать информацию из разных частей текста, из разных текстов	1	0	2	0	2	2 балла - 40% 1 балл - 20%	2 балла - 13% 1 балл - 24%
3	1	Анализировать результаты проведенного исследования и делать выводы	1	1	1	1	1	1 балл - 100%	1 балл - 89%
4	1	Анализировать результаты проведенного исследования и делать выводы	2	2	2	1	0	2 балла - 60% 1 балл - 20%	2 балла - 28% 1 балл - 58%
C3	2	Планировать этапы исследования	1	1	0	1	0	1 балл - 60%	1 балл - 34%
5	1	Соотносить информацию из разных частей текста, сопоставлять основные текстовые и внетекстовые компоненты	2	2	2	2	2	2 балла - 100% 1 балл - 0%	2 балла - 36% 1 балл - 49%
6	2	Представлять основные соотношения, следующие из условия, в виде графиков, схем, таблиц и других моделей, используя их для нахождения решений	1	1	0	1	0	1 балл - 60%	1 балл - 35%
7	1	Анализировать результаты проведенного исследования и делать выводы	2	2	1	1	1	2 балла - 40% 1 балл - 60%	2 балла - 37% 1 балл - 49%
C4	3	Предлагать подходящие способы измерения выбранных характеристик	1	2	0	1	1	2 балла - 20% 1 балл - 60%	2 балла - 37% 1 балл - 32%
8	1	Находить в тексте конкретные сведения, факты, заданные в явном виде	1	0	1	1	0	1 балл - 60%	1 балл - 69%
9	1	Находить в тексте конкретные сведения, факты, заданные в явном виде	1	1	0	1	1	1 балл - 80%	1 балл - 41%
10	2	Соотносить информацию из разных частей текста, сопоставлять основные текстовые и внетекстовые компоненты	1	1	2	0	1	2 балла - 20% 1 балл - 60%	2 балла - 19% 1 балл - 59%
C5	2	Применять информацию из текста при решении учебно-практических задач	1	0	1	1	0	2 балла - 0% 1 балл - 60%	2 балла - 1% 1 балл - 30%
C6	3	Оценивать достоверность информации на основе имеющихся знаний	1	0	0	0	0	2 балла - 0% 1 балл - 20%	2 балла - 2% 1 балл - 7%

Анализ выполнения заданий

Округ: ЦентральныйПредмет: МЭГОО: ГБОУ Школа № 1234Дата: 25.11.2015Класс: 9ВНВариант: 6604

Номер задания	Уровень	Проверяемое знание/умение	Результаты выполнения заданий					
			номер учащегося по списку класса				Класс	Вся выборка (город)
			3	5	11	19		
1	1	Находить в тексте конкретные сведения, факты, заданные в явном виде	1	0	1	0	1 балл - 50%	1 балл - 71%
2	1	Соотносить информацию из разных частей текста, сопоставлять основные текстовые и внетекстовые компоненты	1	0	2	0	2 балла - 25% 1 балл - 25%	2 балла - 29% 1 балл - 57%
C1	2	Формулировать выводы, основываясь на тексте; находить аргументы, подтверждающие вывод	0	0	0	0	1 балл - 0%	1 балл - 53%
C2	3	Обобщать информацию из разных частей текста, из разных текстов	1	0	1	0	2 балла - 0% 1 балл - 50%	2 балла - 20% 1 балл - 22%
3	1	Анализировать результаты проведенного исследования и делать выводы	0	1	1	1	1 балл - 75%	1 балл - 65%
4	1	Анализировать результаты проведенного исследования и делать выводы	2	2	1	2	2 балла - 75% 1 балл - 25%	2 балла - 49% 1 балл - 46%
C3	2	Планировать этапы исследования	0	1	1	1	1 балл - 75%	1 балл - 78%
5	1	Соотносить информацию из разных частей текста, сопоставлять основные текстовые и внетекстовые компоненты	2	1	1	1	2 балла - 25% 1 балл - 75%	2 балла - 79% 1 балл - 19%
6	2	Представлять основные соотношения, следующие из условия, в виде графиков, схем, таблиц и других моделей, используя их для нахождения решений	1	1	0	1	1 балл - 75%	1 балл - 48%
7	1	Анализировать результаты проведенного исследования и делать выводы	2	2	2	1	2 балла - 75% 1 балл - 25%	2 балла - 71% 1 балл - 26%
C4	3	Предлагать подходящие способы измерения выбранных характеристик	1	0	1	0	2 балла - 0% 1 балл - 50%	2 балла - 5% 1 балл - 15%
8	1	Находить в тексте конкретные сведения, факты, заданные в явном виде	1	1	1	0	1 балл - 75%	1 балл - 89%
9	1	Находить в тексте конкретные сведения, факты, заданные в явном виде	1	1	1	0	1 балл - 75%	1 балл - 57%
10	2	Соотносить информацию из разных частей текста, сопоставлять основные текстовые и внетекстовые компоненты	1	0	1	1	2 балла - 0% 1 балл - 75%	2 балла - 31% 1 балл - 55%
C5	2	Применять информацию из текста при решении учебно-практических задач	0	0	0	0	2 балла - 0% 1 балл - 0%	2 балла - 8% 1 балл - 25%
C6	3	Оценивать достоверность информации на основе имеющихся знаний	1	0	0	0	2 балла - 0% 1 балл - 25%	2 балла - 5% 1 балл - 14%

Структура овладения универсальными учебными действиями (УУД)

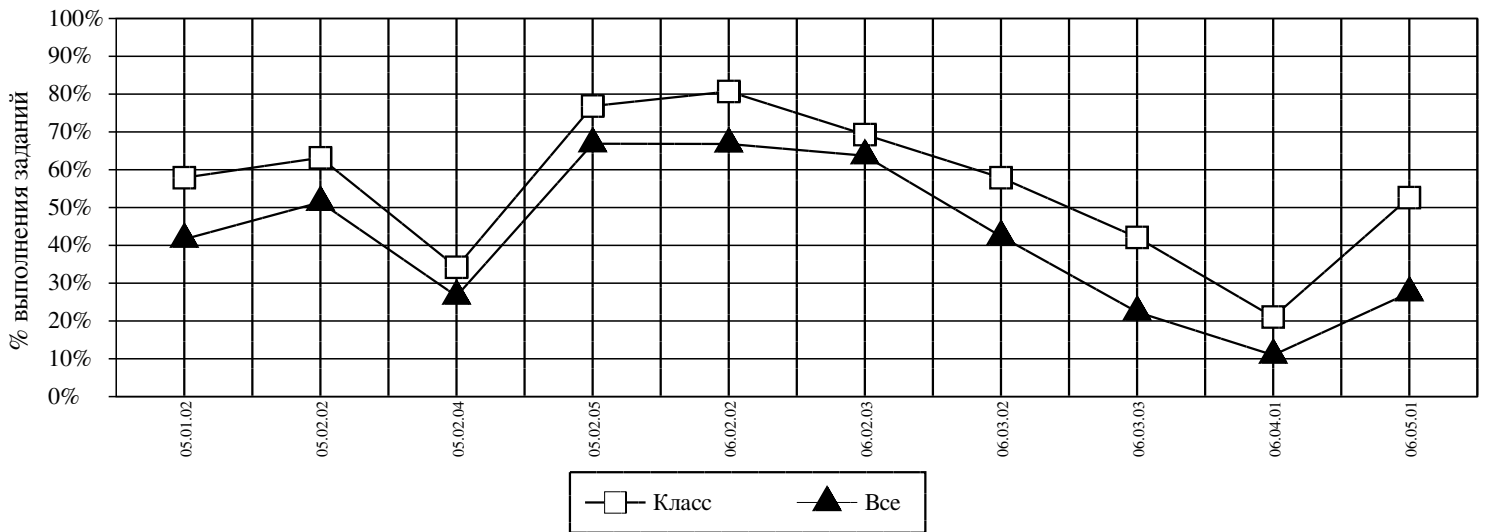
Округ: Центральный

Предмет: МЭГ

ОО: ГБОУ Школа № 1234

Класс: 9ВН

Дата: 25.11.2015



<i>Код</i>	<i>УУД</i>	<i>Класс (%)</i>	<i>Все (%)</i>
05.01.02	ПРЕДСТАВЛЯТЬ ОСНОВНЫЕ СООТНОШЕНИЯ, СЛЕДУЮЩИЕ ИЗ УСЛОВИЯ, В ВИДЕ ГРАФИКОВ, СХЕМ, ТАБЛИЦ И ДРУГИХ МОДЕЛЕЙ, ИСПОЛЬЗУЯ ИХ ДЛЯ НАХОЖДЕНИЯ РЕШЕНИЙ	58	42
05.02.02	ПЛАНИРОВАТЬ ЭТАПЫ ИССЛЕДОВАНИЯ	63	51
05.02.04	ПРЕДЛАГАТЬ ПОДХОДЯЩИЕ СПОСОБЫ ИЗМЕРЕНИЯ ВЫБРАННЫХ ХАРАКТЕРИСТИК	34	27
05.02.05	АНАЛИЗИРОВАТЬ РЕЗУЛЬТАТЫ ПРОВЕДЕННОГО ИССЛЕДОВАНИЯ И ДЕЛАТЬ ВЫВОДЫ	77	67
06.02.02	НАХОДИТЬ В ТЕКСТЕ КОНКРЕТНЫЕ СВЕДЕНИЯ, ФАКТЫ, ЗАДАННЫЕ В ЯВНОМ ВИДЕ	81	67
06.02.03	СООТНОСИТЬ ИНФОРМАЦИЮ ИЗ РАЗНЫХ ЧАСТЕЙ ТЕКСТА, СОПОСТАВЛЯТЬ ОСНОВНЫЕ ТЕКСТОВЫЕ И ВНЕТЕКСТОВЫЕ КОМПОНЕНТЫ	69	64
06.03.02	ФОРМУЛИРОВАТЬ ВЫВОДЫ, ОСНОВЫВАЯСЬ НА ТЕКСТЕ; НАХОДИТЬ АРГУМЕНТЫ, ПОДТВЕРЖДАЮЩИЕ ВЫВОД	58	42
06.03.03	ОБОБЩАТЬ ИНФОРМАЦИЮ ИЗ РАЗНЫХ ЧАСТЕЙ ТЕКСТА, ИЗ РАЗНЫХ ТЕКСТОВ	42	22
06.04.01	ОЦЕНИВАТЬ ДОСТОВЕРНОСТЬ ИНФОРМАЦИИ НА ОСНОВЕ ИМЕЮЩИХСЯ ЗНАНИЙ	21	11
06.05.01	ПРИМЕНЯТЬ ИНФОРМАЦИЮ ИЗ ТЕКСТА ПРИ РЕШЕНИИ УЧЕБНО-ПРАКТИЧЕСКИХ ЗАДАЧ	53	27

Средний % выполнения теста: 61% 49%