

МОСКОВСКИЙ ЦЕНТР КАЧЕСТВА ОБРАЗОВАНИЯ

Результаты диагностики грамотности чтения

Государственное бюджетное общеобразовательное учреждение города Москвы "Школа с углубленным изучением отдельных предметов № 1234"

Дата: 17.12.2015

Предмет: МГЧ

Округ: Центральный

ОО: ГБОУ Школа № 1234

Класс: 4ГА

Фамилия, имя	Код уч.	Шк. успеv.	Вариант	Задание																	Балл	% выполнения заданий				% выполнения заданий по блокам читательских умений				Уровень	Рейтинг				
				1	2	3	4	5	6	7	8	9	10	C1	C2	C3	C4	C5	C6	C7		C8	C9	C10	C11	Всех	Уровень 1	Уровень 2	Уровень 3			I	II	III	IV
	182		6602	1+	2+	3+	2+	3+	2+	1+	4+	2+	4-	1	1	1	0	2	2	N	2	N	N	N	18	67%	100%	67%	0%	90%	82%	0%	0%	Повышенный	5
	183		6603	4+	3+	2+	3+	1-	1+	3+	N-	1+	2+	1	0	0	1	1	N	0	0	0	N	N	11	41%	67%	22%	17%	60%	36%	0%	25%	Средний	10
	184		6604	3+	2+	1+	4+	2+	3+	1+	2+	3+	2+	1	2	0	0	1	0	1	0	N	1	1	17	63%	92%	56%	17%	80%	73%	0%	25%	Повышенный	6
	185		6601	4-	3-	1+	3-	4+	3+	3-	2-	1-	1+	0	1	0	1	N	0	0	N	N	N	N	6	22%	33%	11%	17%	40%	9%	50%	0%	Низкий	14
	186		6602	1+	2+	4-	3-	1-	2+	4-	4+	2+	3+	1	1	1	N	N	0	1	0	0	0	0	10	37%	67%	11%	17%	60%	27%	0%	25%	Средний	11
	187		6603	4+	4-	2+	3+	1-	4-	3+	N-	1+	N-	1	1	1	0	0	1	N	N	N	N	N	9	33%	50%	22%	17%	30%	45%	50%	0%	Средний	12
	188		6604	3+	2+	1+	4+	2+	3+	1+	2+	3+	2+	0	2	1	1	1	1	1	N	N	2	2	21	78%	100%	56%	67%	100%	64%	50%	75%	Повышенный	2
	189		6601	4-	3-	1+	4-	2-	3+	2+	3+	2+	1+	0	1	1	N	0	2	1	1	0	0	1	13	48%	58%	44%	33%	50%	55%	0%	50%	Средний	9
	190		6602	1+	2+	1-	1-	2-	2+	1+	4+	N-	N-	1	1	1	N	N	2	1	N	N	N	N	11	41%	67%	22%	17%	70%	27%	0%	25%	Средний	10
	191		6603	4+	4-	2+	3+	2+	3-	3+	2+	1+	1-	2	1	1	1	1	0	0	1	N	0	1	15	56%	67%	33%	67%	40%	64%	100%	50%	Повышенный	7
	192		6604	1-	2+	1+	3-	2+	3+	N-	N-	N-	N-	1	1	0	N	N	N	N	N	N	0	N	6	22%	25%	33%	0%	20%	36%	0%	0%	Низкий	14
	193		6601	3+	2+	2-	2+	4+	3+	2+	4-	1-	4-	1	1	1	0	2	2	1	N	N	N	N	14	52%	75%	44%	17%	90%	36%	0%	25%	Повышенный	8
	194		6602	1+	1-	3+	2+	N-	N-	N-	N-	N-	N-	1	1	1	N	N	2	2	N	N	N	N	10	37%	50%	22%	33%	60%	18%	0%	50%	Средний	11
	195		6603	4+	3+	2+	3+	2+	3-	3+	2+	1+	N-	1	1	0	1	0	N	N	N	N	0	N	11	41%	67%	22%	17%	40%	55%	0%	25%	Средний	10
	196		6604	N-	N-	N-	N-	N-	N-	1+	2+	2-	2+	N	N	N	N	1	1	1	N	N	1	1	8	30%	50%	11%	17%	60%	9%	0%	25%	Средний	13
	197		6601	3+	2+	1+	2+	4+	3+	2+	N-	N-	N-	1	1	0	0	N	2	N	N	N	N	N	11	41%	75%	22%	0%	90%	18%	0%	0%	Средний	10
	198		6602	1+	2+	3+	2+	3+	2+	1+	1-	2+	3+	1	1	1	0	2	2	1	2	0	0	1	20	74%	92%	78%	33%	100%	73%	0%	50%	Повышенный	3
	199		6603	4+	3+	2+	4-	4-	4-	3+	2+	1+	1-	1	1	N	N	N	N	N	N	N	N	N	8	30%	50%	22%	0%	40%	36%	0%	0%	Средний	13
	204		6604	3+	2+	1+	4+	2+	3+	1+	2+	3+	2+	2	2	1	1	1	1	1	N	1	2	2	24	89%	100%	89%	67%	100%	91%	50%	75%	Высокий	1
	205		6601	4-	2+	1+	2+	1-	3+	2+	2-	1-	N-	1	1	1	N	N	N	N	N	N	N	N	8	30%	67%	0%	0%	50%	27%	0%	0%	Средний	13
	206		6602	1+	2+	3+	2+	3+	2+	1+	4+	2+	2-	1	1	1	0	1	2	1	2	0	0	0	18	67%	100%	56%	17%	90%	73%	0%	25%	Повышенный	5
	207		6603	4+	3+	2+	3+	2+	1+	3+	3-	1+	2+	1	1	1	0	1	N	0	1	N	0	N	14	52%	75%	33%	33%	60%	55%	100%	0%	Повышенный	8
	208		6604	3+	4-	1+	4+	2+	3+	1+	2+	3+	2+	2	2	0	0	0	1	1	0	1	2	1	19	70%	83%	89%	17%	80%	91%	0%	25%	Повышенный	4
	209		6601	3+	2+	1+	1-	4+	3+	3-	4-	2+	1+	1	1	1	0	0	0	N	N	N	N	N	10	37%	75%	11%	0%	70%	27%	0%	0%	Средний	11
	210		6602	1+	2+	3+	2+	4-	2+	3-	3-	2+	3+	1	1	0	0	N	2	0	2	1	N	1	15	56%	67%	67%	17%	90%	45%	0%	25%	Повышенный	7
	211		6603	4+	3+	2+	3+	2+	4-	3+	2+	1+	2+	2	1	0	1	1	1	0	1	0	2	2	20	74%	92%	56%	67%	90%	64%	50%	75%	Повышенный	3
	212		6604	3+	2+	1+	4+	2+	3+	1+	2+	3+	2+	2	2	0	0	1	1	1	0	0	1	1	19	70%	100%	67%	17%	90%	82%	0%	25%	Повышенный	4
	213		6601	N-	N-	N-	N-	N-	N-	N-	N-	N-	N-	1	1	0	N	N	0	N	N	N	N	2	7%	17%	0%	0%	20%	0%	0%	0%	Низкий	15	
Число учащихся: 28													Среднее по классу:				13.1	49%	70%	38%	22%	66%	47%	16%	25%										

Блоки читательских умений

- I - Ориентация в содержании текста
- II - Интерпретация информации
- III - Высказывание оценочных суждений

Результаты класса

Уровень	Кол-во уч-ся	%
Высокий (22-27 балл)	1	4
Повышенный (14-21 баллов)	12	43
Средний (8-13 баллов)	12	43



## Анализ выполнения заданий

Округ: ЦентральныйПредмет: МГЧОО: ГБОУ Школа № 1234Дата: 17.12.2015Класс: 4ГАВариант: 6601

Номер задания	Уровень	Проверяемое знание/умение	Результаты выполнения заданий								
			номер учащегося по списку класса							Класс	Вся выборка (город)
			185	189	193	197	205	209	213		
1	1	Находить в тексте конкретные сведения, факты, заданные в явном виде	0	0	1	1	0	1	0	1 балл - 43%	1 балл - 90%
2	1	Соотносить информацию из разных частей текста, сопоставлять основные текстовые и внетекстовые компоненты	0	0	1	1	1	1	0	1 балл - 57%	1 балл - 63%
3	1	Формулировать выводы, основываясь на тексте; находить аргументы, подтверждающие вывод	1	1	0	1	1	1	0	1 балл - 71%	1 балл - 59%
4	1	Соотносить информацию из разных частей текста, сопоставлять основные текстовые и внетекстовые компоненты	0	0	1	1	1	0	0	1 балл - 43%	1 балл - 48%
5	1	Находить в тексте конкретные сведения, факты, заданные в явном виде	1	0	1	1	0	1	0	1 балл - 57%	1 балл - 70%
6	1	Соотносить информацию из разных частей текста, сопоставлять основные текстовые и внетекстовые компоненты	1	1	1	1	1	1	0	1 балл - 86%	1 балл - 82%
7	1	Соотносить факты с общей идеей текста, устанавливая простые связи, не показанные в тексте напрямую	0	1	1	1	1	0	0	1 балл - 57%	1 балл - 83%
8	1	Интерпретировать произведение (художественное, музыкальное, живописное и др.), исходя из особенностей жанра, стиля, присутствующих в них средств художественной выразительности и образной системы	0	1	0	0	0	0	0	1 балл - 14%	1 балл - 70%
9	1	Соотносить факты с общей идеей текста, устанавливая простые связи, не показанные в тексте напрямую	0	1	0	0	0	1	0	1 балл - 29%	1 балл - 72%
10	2	Определять тему и главную мысль текста, общую цель и назначение текста	1	1	0	0	0	1	0	1 балл - 43%	1 балл - 35%
C1	1	Находить в тексте конкретные сведения, факты, заданные в явном виде	0	0	1	1	1	1	1	1 балл - 71%	1 балл - 91%
C2	1	Находить в тексте конкретные сведения, факты, заданные в явном виде	1	1	1	1	1	1	1	1 балл - 100%	1 балл - 87%
C3	1	Формулировать выводы, основываясь на тексте; находить аргументы, подтверждающие вывод	0	1	1	0	1	1	0	1 балл - 57%	1 балл - 43%
C4	3	Высказывать оценочные суждения и свою точку зрения о прочитанном тексте	1	0	0	0	0	0	0	1 балл - 14%	1 балл - 46%
C5	2	Обобщать информацию из разных частей текста, из разных текстов	0	0	2	0	0	0	0	2 балла - 14% 1 балл - 0%	2 балла - 32% 1 балл - 22%
C6	2	Упорядочивать, ранжировать и группировать информацию	0	2	2	2	0	0	0	2 балла - 43% 1 балл - 0%	2 балла - 30% 1 балл - 25%
C7	3	Составлять на основании текста монологическое высказывание по заданному вопросу	0	1	1	0	0	0	0	2 балла - 0% 1 балл - 29%	2 балла - 38% 1 балл - 29%
C8	2	Формулировать выводы, основываясь на тексте; находить аргументы, подтверждающие	0	1	0	0	0	0	0	2 балла - 0% 1 балл - 14%	2 балла - 24% 1 балл - 36%

		ВЫВОД									
С9	2	Обобщать информацию из разных частей текста, из разных текстов	0	0	0	0	0	0	0	2 балла - 0% 1 балл - 0%	2 балла - 12% 1 балл - 30%
С10	3	Оценивать содержание, языковые особенности и структуру текста	0	0	0	0	0	0	0	1 балл - 0%	1 балл - 17%
С11	3	Применять информацию из текста при решении учебно-практических задач	0	1	0	0	0	0	0	2 балла - 0% 1 балл - 14%	2 балла - 3% 1 балл - 49%

## Анализ выполнения заданий

Округ: ЦентральныйПредмет: МГЧОО: ГБОУ Школа № 1234Дата: 17.12.2015Класс: 4ГАВариант: 6602

Номер задания	Уровень	Проверяемое знание/умение	Результаты выполнения заданий									
			номер учащегося по списку класса							Класс	Вся выборка (город)	
			182	186	190	194	198	206	210			
1	1	Находить в тексте конкретные сведения, факты, заданные в явном виде	1	1	1	1	1	1	1	1	1 балл - 100%	1 балл - 95%
2	1	Соотносить информацию из разных частей текста, сопоставлять основные текстовые и внетекстовые компоненты	1	1	1	0	1	1	1	1	1 балл - 86%	1 балл - 77%
3	1	Формулировать выводы, основываясь на тексте; находить аргументы, подтверждающие вывод	1	0	0	1	1	1	1	1	1 балл - 71%	1 балл - 78%
4	1	Соотносить информацию из разных частей текста, сопоставлять основные текстовые и внетекстовые компоненты	1	0	0	1	1	1	1	1	1 балл - 71%	1 балл - 76%
5	1	Находить в тексте конкретные сведения, факты, заданные в явном виде	1	0	0	0	1	1	0	0	1 балл - 43%	1 балл - 63%
6	1	Соотносить информацию из разных частей текста, сопоставлять основные текстовые и внетекстовые компоненты	1	1	1	0	1	1	1	1	1 балл - 86%	1 балл - 67%
7	1	Соотносить факты с общей идеей текста, устанавливая простые связи, не показанные в тексте напрямую	1	0	1	0	1	1	0	0	1 балл - 57%	1 балл - 77%
8	1	Интерпретировать произведение (художественное, музыкальное, живописное и др.), исходя из особенностей жанра, стиля, присутствующих в них средств художественной выразительности и образной системы	1	1	1	0	0	1	0	0	1 балл - 57%	1 балл - 72%
9	1	Соотносить факты с общей идеей текста, устанавливая простые связи, не показанные в тексте напрямую	1	1	0	0	1	1	1	1	1 балл - 71%	1 балл - 74%
10	2	Определять тему и главную мысль текста, общую цель и назначение текста	0	1	0	0	1	0	1	1	1 балл - 43%	1 балл - 62%
C1	1	Находить в тексте конкретные сведения, факты, заданные в явном виде	1	1	1	1	1	1	1	1	1 балл - 100%	1 балл - 75%
C2	1	Находить в тексте конкретные сведения, факты, заданные в явном виде	1	1	1	1	1	1	1	1	1 балл - 100%	1 балл - 86%
C3	1	Формулировать выводы, основываясь на тексте; находить аргументы, подтверждающие вывод	1	1	1	1	1	1	0	0	1 балл - 86%	1 балл - 94%
C4	3	Высказывать оценочные суждения и свою точку зрения о прочитанном тексте	0	0	0	0	0	0	0	0	1 балл - 0%	1 балл - 28%
C5	2	Обобщать информацию из разных частей текста, из разных текстов	2	0	0	0	2	1	0	0	2 балла - 29% 1 балл - 14%	2 балла - 19% 1 балл - 41%
C6	2	Упорядочивать, ранжировать и группировать информацию	2	0	2	2	2	2	2	2	2 балла - 86% 1 балл - 0%	2 балла - 67% 1 балл - 18%
C7	3	Составлять на основании текста монологическое высказывание по заданному вопросу	0	1	1	2	1	1	0	0	2 балла - 14% 1 балл - 57%	2 балла - 25% 1 балл - 50%
C8	2	Формулировать выводы, основываясь на тексте; находить аргументы, подтверждающие	2	0	0	0	2	2	2	2	2 балла - 57% 1 балл - 0%	2 балла - 27% 1 балл - 37%

		Вывод									
С9	2	Обобщать информацию из разных частей текста, из разных текстов	0	0	0	0	0	0	1	2 балла - 0% 1 балл - 14%	2 балла - 24% 1 балл - 32%
С10	3	Оценивать содержание, языковые особенности и структуру текста	0	0	0	0	0	0	0	1 балл - 0%	1 балл - 31%
С11	3	Применять информацию из текста при решении учебно-практических задач	0	0	0	0	1	0	1	2 балла - 0% 1 балл - 29%	2 балла - 1% 1 балл - 37%

## Анализ выполнения заданий

Округ: ЦентральныйПредмет: МГЧОО: ГБОУ Школа № 1234Дата: 17.12.2015Класс: 4ГАВариант: 6603

Номер задания	Уровень	Проверяемое знание/умение	Результаты выполнения заданий								
			номер учащегося по списку класса						Класс	Вся выборка (город)	
			183	187	191	195	199	207			211
1	1	Находить в тексте конкретные сведения, факты, заданные в явном виде	1	1	1	1	1	1	1	1 балл - 100%	1 балл - 82%
2	1	Соотносить информацию из разных частей текста, сопоставлять основные текстовые и внетекстовые компоненты	1	0	0	1	1	1	1	1 балл - 71%	1 балл - 89%
3	1	Соотносить факты с общей идеей текста, устанавливая простые связи, не показанные в тексте напрямую	1	1	1	1	1	1	1	1 балл - 100%	1 балл - 91%
4	1	Интерпретировать произведение (художественное, музыкальное, живописное и др.), исходя из особенностей жанра, стиля, присутствующих в них средств художественной выразительности и образной системы	1	1	1	1	0	1	1	1 балл - 86%	1 балл - 75%
5	1	Соотносить факты с общей идеей текста, устанавливая простые связи, не показанные в тексте напрямую	0	0	1	1	0	1	1	1 балл - 57%	1 балл - 79%
6	2	Определять тему и главную мысль текста, общую цель и назначение текста	1	0	0	0	0	1	0	1 балл - 29%	1 балл - 40%
7	1	Находить в тексте конкретные сведения, факты, заданные в явном виде	1	1	1	1	1	1	1	1 балл - 100%	1 балл - 87%
8	1	Соотносить информацию из разных частей текста, сопоставлять основные текстовые и внетекстовые компоненты	0	0	1	1	1	0	1	1 балл - 57%	1 балл - 55%
9	1	Формулировать выводы, основываясь на тексте; находить аргументы, подтверждающие вывод	1	1	1	1	1	1	1	1 балл - 100%	1 балл - 55%
10	1	Соотносить информацию из разных частей текста, сопоставлять основные текстовые и внетекстовые компоненты	1	0	0	0	0	1	1	1 балл - 43%	1 балл - 44%
C1	2	Формулировать выводы, основываясь на тексте; находить аргументы, подтверждающие вывод	1	1	2	1	1	1	2	2 балла - 29% 1 балл - 71%	2 балла - 29% 1 балл - 48%
C2	2	Обобщать информацию из разных частей текста, из разных текстов	0	1	1	1	1	1	1	2 балла - 0% 1 балл - 86%	2 балла - 14% 1 балл - 54%
C3	3	Оценивать содержание, языковые особенности и структуру текста	0	1	1	0	0	1	0	1 балл - 43%	1 балл - 27%
C4	3	Применять информацию из текста при решении учебно-практических задач	1	0	1	1	0	0	1	2 балла - 0% 1 балл - 57%	2 балла - 4% 1 балл - 59%
C5	1	Находить в тексте конкретные сведения, факты, заданные в явном виде	1	0	1	0	0	1	1	1 балл - 57%	1 балл - 83%
C6	1	Находить в тексте конкретные сведения, факты, заданные в явном виде	0	1	0	0	0	0	1	1 балл - 29%	1 балл - 67%
C7	1	Формулировать выводы, основываясь на тексте; находить аргументы, подтверждающие вывод	0	0	0	0	0	0	0	1 балл - 0%	1 балл - 39%
C8	3	Высказывать оценочные суждения и свою точку зрения о прочитанном тексте	0	0	1	0	0	1	1	1 балл - 43%	1 балл - 44%

С9	2	Обобщать информацию из разных частей текста, из разных текстов	0	0	0	0	0	0	0	2 балла - 0% 1 балл - 0%	2 балла - 20% 1 балл - 19%
С10	2	Упорядочивать, ранжировать и группировать информацию	0	0	0	0	0	0	2	2 балла - 14% 1 балл - 0%	2 балла - 22% 1 балл - 19%
С11	3	Составлять на основании текста монологическое высказывание по заданному вопросу	0	0	1	0	0	0	2	2 балла - 14% 1 балл - 14%	2 балла - 28% 1 балл - 26%



## Анализ выполнения заданий

Округ: ЦентральныйПредмет: МГЧОО: ГБОУ Школа № 1234Дата: 17.12.2015Класс: 4ГАВариант: 6604

Номер задания	Уровень	Проверяемое знание/умение	Результаты выполнения заданий								
			номер учащегося по списку класса						Класс	Вся выборка (город)	
			184	188	192	196	204	208			212
1	1	Находить в тексте конкретные сведения, факты, заданные в явном виде	1	1	0	0	1	1	1	1 балл - 71%	1 балл - 70%
2	1	Соотносить информацию из разных частей текста, сопоставлять основные текстовые и внетекстовые компоненты	1	1	1	0	1	0	1	1 балл - 71%	1 балл - 76%
3	1	Соотносить факты с общей идеей текста, устанавливая простые связи, не показанные в тексте напрямую	1	1	1	0	1	1	1	1 балл - 86%	1 балл - 85%
4	1	Интерпретировать произведение (художественное, музыкальное, живописное и др.), исходя из особенностей жанра, стиля, присутствующих в них средств художественной выразительности и образной системы	1	1	0	0	1	1	1	1 балл - 71%	1 балл - 78%
5	1	Соотносить факты с общей идеей текста, устанавливая простые связи, не показанные в тексте напрямую	1	1	1	0	1	1	1	1 балл - 86%	1 балл - 78%
6	2	Определять тему и главную мысль текста, общую цель и назначение текста	1	1	1	0	1	1	1	1 балл - 86%	1 балл - 67%
7	1	Находить в тексте конкретные сведения, факты, заданные в явном виде	1	1	0	1	1	1	1	1 балл - 86%	1 балл - 92%
8	1	Соотносить информацию из разных частей текста, сопоставлять основные текстовые и внетекстовые компоненты	1	1	0	1	1	1	1	1 балл - 86%	1 балл - 67%
9	1	Формулировать выводы, основываясь на тексте; находить аргументы, подтверждающие вывод	1	1	0	0	1	1	1	1 балл - 71%	1 балл - 73%
10	1	Соотносить информацию из разных частей текста, сопоставлять основные текстовые и внетекстовые компоненты	1	1	0	1	1	1	1	1 балл - 86%	1 балл - 68%
C1	2	Формулировать выводы, основываясь на тексте; находить аргументы, подтверждающие вывод	1	0	1	0	2	2	2	2 балла - 43% 1 балл - 29%	2 балла - 25% 1 балл - 47%
C2	2	Обобщать информацию из разных частей текста, из разных текстов	2	2	1	0	2	2	2	2 балла - 71% 1 балл - 14%	2 балла - 32% 1 балл - 34%
C3	3	Оценивать содержание, языковые особенности и структуру текста	0	1	0	0	1	0	0	1 балл - 29%	1 балл - 51%
C4	3	Применять информацию из текста при решении учебно-практических задач	0	1	0	0	1	0	0	2 балла - 0% 1 балл - 29%	2 балла - 4% 1 балл - 46%
C5	1	Находить в тексте конкретные сведения, факты, заданные в явном виде	1	1	0	1	1	0	1	1 балл - 71%	1 балл - 72%
C6	1	Находить в тексте конкретные сведения, факты, заданные в явном виде	0	1	0	1	1	1	1	1 балл - 71%	1 балл - 75%
C7	1	Формулировать выводы, основываясь на тексте; находить аргументы, подтверждающие вывод	1	1	0	1	1	1	1	1 балл - 86%	1 балл - 87%
C8	3	Высказывать оценочные суждения и свою точку зрения о прочитанном тексте	0	0	0	0	0	0	0	1 балл - 0%	1 балл - 30%

С9	2	Обобщать информацию из разных частей текста, из разных текстов	0	0	0	0	1	1	0	2 балла - 0% 1 балл - 29%	2 балла - 10% 1 балл - 34%
С10	2	Упорядочивать, ранжировать и группировать информацию	1	2	0	1	2	2	1	2 балла - 43% 1 балл - 43%	2 балла - 57% 1 балл - 21%
С11	3	Составлять на основании текста монологическое высказывание по заданному вопросу	1	2	0	1	2	1	1	2 балла - 29% 1 балл - 57%	2 балла - 22% 1 балл - 46%

**Структура овладения читательскими умениями**

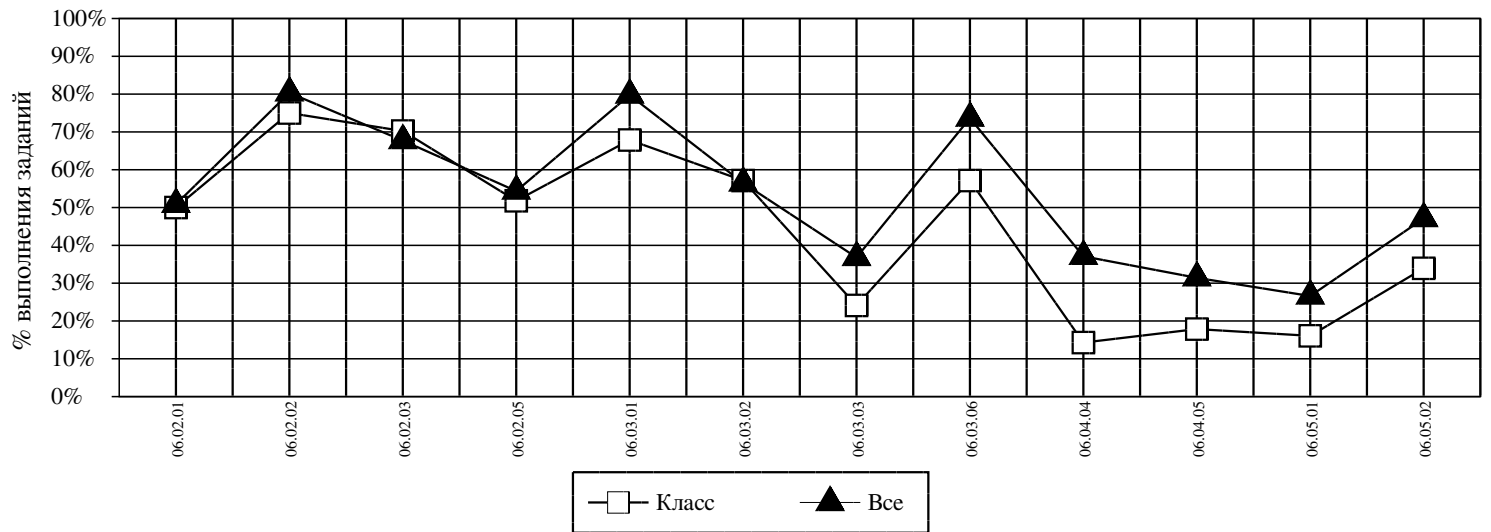
Округ: Центральный

Предмет: МГЧ

ОО: ГБОУ Школа № 1234

Класс: 4ГА

Дата: 17.12.2015



<i>Код</i>	<i>КМУ</i>	<i>Класс (%)</i>	<i>Все (%)</i>
06.02.01	ОПРЕДЕЛЯТЬ ТЕМУ И ГЛАВНУЮ МЫСЛЬ ТЕКСТА, ОБЩУЮ ЦЕЛЬ И НАЗНАЧЕНИЕ ТЕКСТА	50	51
06.02.02	НАХОДИТЬ В ТЕКСТЕ КОНКРЕТНЫЕ СВЕДЕНИЯ, ФАКТЫ, ЗАДАННЫЕ В ЯВНОМ ВИДЕ	75	80
06.02.03	СООТНОСИТЬ ИНФОРМАЦИЮ ИЗ РАЗНЫХ ЧАСТЕЙ ТЕКСТА, СОПОСТАВЛЯТЬ ОСНОВНЫЕ ТЕКСТОВЫЕ И ВНЕТЕКСТОВЫЕ КОМПОНЕНТЫ	70	68
06.02.05	УПОРЯДОЧИВАТЬ, РАНЖИРОВАТЬ И ГРУППИРОВАТЬ ИНФОРМАЦИЮ	52	54
<b>06.03.01</b>	<b>СООТНОСИТЬ ФАКТЫ С ОБЩЕЙ ИДЕЕЙ ТЕКСТА, УСТАНОВЛИВАТЬ ПРОСТЫЕ СВЯЗИ, НЕ ПОКАЗАННЫЕ В ТЕКСТЕ НАПРЯМУЮ</b>	<b>68</b>	<b>80</b>
06.03.02	ФОРМУЛИРОВАТЬ ВЫВОДЫ, ОСНОВЫВАЯСЬ НА ТЕКСТЕ; НАХОДИТЬ АРГУМЕНТЫ, ПОДТВЕРЖДАЮЩИЕ ВЫВОД	57	56
<b>06.03.03</b>	<b>ОБОБЩАТЬ ИНФОРМАЦИЮ ИЗ РАЗНЫХ ЧАСТЕЙ ТЕКСТА, ИЗ РАЗНЫХ ТЕКСТОВ</b>	<b>24</b>	<b>37</b>
<b>06.03.06</b>	<b>ИНТЕРПРЕТИРОВАТЬ ПРОИЗВЕДЕНИЕ (ХУДОЖЕСТВЕННОЕ, МУЗЫКАЛЬНОЕ, ЖИВОПИСНОЕ И ДР.), ИСХОДЯ ИЗ ОСОБЕННОСТЕЙ ЖАНРА, СТИЛЯ, ПРИСУТСТВУЮЩИХ В НИХ СРЕДСТВ ХУДОЖЕСТВЕННОЙ ВЫРАЗИТЕЛЬНОСТИ И ОБРАЗНОЙ СИСТЕМЫ</b>	<b>57</b>	<b>74</b>
<b>06.04.04</b>	<b>ВЫСКАЗЫВАТЬ ОЦЕНОЧНЫЕ СУЖДЕНИЯ И СВОЮ ТОЧКУ ЗРЕНИЯ О ПРОЧИТАННОМ ТЕКСТЕ</b>	<b>14</b>	<b>37</b>
<b>06.04.05</b>	<b>ОЦЕНИВАТЬ СОДЕРЖАНИЕ, ЯЗЫКОВЫЕ ОСОБЕННОСТИ И СТРУКТУРУ ТЕКСТА</b>	<b>18</b>	<b>31</b>
<b>06.05.01</b>	<b>ПРИМЕНЯТЬ ИНФОРМАЦИЮ ИЗ ТЕКСТА ПРИ РЕШЕНИИ УЧЕБНО-ПРАКТИЧЕСКИХ ЗАДАЧ</b>	<b>16</b>	<b>27</b>
<b>06.05.02</b>	<b>СОСТАВЛЯТЬ НА ОСНОВАНИИ ТЕКСТА МОНОЛОГИЧЕСКОЕ ВЫСКАЗЫВАНИЕ ПО ЗАДАННОМУ ВОПРОСУ</b>	<b>34</b>	<b>47</b>

**Средний % выполнения теста: 49% 56%**