

МОСКОВСКИЙ ЦЕНТР КАЧЕСТВА ОБРАЗОВАНИЯ

Результаты диагностики грамотности чтения

Государственное бюджетное общеобразовательное учреждение города Москвы "Школа с углубленным изучением отдельных предметов № 1234"

Дата: 17.12.2015

Предмет: МГЧ

Округ: Центральный

ОО: ГБОУ Школа № 1234

Класс: 4БН

Фамилия, имя	Код уч.	Шк. успеv.	Вариант	Задание																	Балл	% выполнения заданий				% выполнения заданий по блокам читательских умений				Уровень	Рейтинг											
				1	2	3	4	5	6	7	8	9	10	C1	C2	C3	C4	C5	C6	C7		C8	C9	C10	C11	Всех	Уровень 1	Уровень 2	Уровень 3			I	II	III	IV							
	28		6604	3+	2+	1+	4+	1-	3+	N-	N-	N-	N-	1	0	1	0	1	1	1	1	1	1	1	1	1	1	1	1	1	1	15	56%	58%	56%	50%	70%	45%	100%	25%	Повышенный	10
	29		6601	N-	N-	N-	N-	4+	3+	2+	1-	2+	N-	1	N	N	0	0	1	2	1	0	1	0	10	37%	42%	22%	50%	40%	27%	50%	50%	Средний	13							
	30		6602	1+	N-	3+	3-	3+	4-	1+	3-	2+	2-	1	1	1	N	N	2	1	1	2	1	0	15	56%	67%	56%	33%	60%	64%	50%	25%	Повышенный	10							
	31		6603	4+	3+	2+	3+	2+	1+	3+	4-	1+	2+	1	2	0	1	1	1	1	1	1	2	1	1	21	78%	92%	78%	50%	80%	91%	50%	50%	Повышенный	4						
	32		6604	3+	2+	1+	4+	2+	3+	1+	2+	3+	2+	1	2	0	0	1	1	1	0	2	2	1	21	78%	100%	89%	17%	100%	91%	0%	25%	Повышенный	4							
	33		6601	3+	2+	1+	1-	4+	3+	2+	3+	2+	4-	1	1	1	0	2	2	2	0	1	0	1	19	70%	92%	56%	50%	80%	73%	0%	75%	Повышенный	6							
	34		6602	1+	2+	3+	2+	3+	2+	4-	3-	1-	3+	1	1	1	0	1	1	1	2	2	0	0	17	63%	75%	78%	17%	90%	64%	0%	25%	Повышенный	8							
	35		6603	4+	3+	2+	3+	2+	4-	3+	2+	1+	2+	2	1	1	1	1	1	1	1	2	2	2	24	89%	100%	78%	83%	90%	91%	100%	75%	Высокий	2							
	36		6604	3+	2+	1+	4+	2+	3+	1+	2+	3+	2+	1	2	1	1	1	1	1	1	2	2	2	25	93%	100%	89%	83%	100%	91%	100%	75%	Высокий	1							
	37		6601	3+	2+	1+	3-	2-	1-	2+	3+	1-	1+	1	1	0	1	2	1	N	1	0	0	1	14	52%	58%	56%	33%	60%	55%	50%	25%	Повышенный	11							
	38		6602	1+	2+	2-	1-	3+	4-	2-	1-	3-	4-	1	1	1	0	2	2	1	0	2	0	0	13	48%	50%	67%	17%	70%	45%	0%	25%	Средний	12							
	39		6603	4+	3+	2+	3+	2+	3-	3+	3-	1+	1-	2	2	1	1	1	1	0	0	1	2	2	20	74%	75%	78%	67%	70%	82%	50%	75%	Повышенный	5							
	40		6604	3+	2+	1+	4+	2+	3+	1+	2+	3+	2+	1	2	1	1	1	1	1	0	1	1	1	21	78%	100%	67%	50%	90%	82%	50%	50%	Повышенный	4							
	41		6601	3+	2+	1+	1-	4+	3+	2+	3+	2+	4-	1	1	1	1	0	2	2	2	1	1	1	21	78%	92%	56%	83%	80%	73%	100%	75%	Повышенный	4							
	42		6602	1+	1-	3+	2+	3+	2+	1+	4+	2+	3+	1	1	1	1	2	2	2	0	2	1	0	22	81%	92%	78%	67%	90%	82%	100%	50%	Высокий	3							
	43		6603	4+	3+	2+	3+	2+	2-	3+	2+	1+	2+	2	2	0	1	1	1	0	1	0	2	1	20	74%	92%	67%	50%	90%	73%	50%	50%	Повышенный	5							
	44		6604	N-	2+	1+	4+	2+	1-	1+	2+	3+	2+	2	2	1	2	1	1	1	1	1	2	N	22	81%	92%	78%	67%	80%	91%	100%	50%	Высокий	3							
	45		6601	3+	2+	1+	2+	4+	3+	3-	3+	2+	3-	1	1	0	0	1	2	2	1	2	0	1	19	70%	83%	67%	50%	90%	64%	0%	75%	Повышенный	6							
	46		6602	1+	1-	3+	2+	3+	2+	1+	4+	2+	3+	1	1	1	1	1	2	1	2	0	1	1	21	78%	92%	67%	67%	90%	73%	100%	50%	Повышенный	4							
	47		6603	4+	3+	2+	3+	2+	1+	3+	2+	1+	2+	2	2	1	1	1	0	1	0	2	0	2	22	81%	92%	78%	67%	70%	100%	50%	75%	Высокий	3							
	48		6604	3+	2+	1+	4+	2+	3+	1+	1-	1-	2+	2	0	1	1	1	0	1	1	1	2	1	19	70%	75%	67%	67%	80%	64%	100%	50%	Повышенный	6							
	49		6601	3+	3-	1+	2+	4+	3+	2+	3+	2+	1+	1	1	0	1	1	1	1	2	1	0	0	1	18	67%	83%	44%	67%	80%	55%	50%	75%	Повышенный	7						
	50		6602	1+	2+	3+	3-	3+	2+	1+	4+	2+	3+	1	1	1	1	1	2	1	0	2	0	0	19	70%	92%	67%	33%	90%	73%	50%	25%	Повышенный	6							
	51		6603	4+	3+	3-	3+	2+	1+	3+	4-	4-	2+	2	1	0	1	1	1	0	1	2	2	2	20	74%	67%	89%	67%	90%	64%	50%	75%	Повышенный	5							
	52		6604	3+	2+	4-	4+	2+	1-	1+	2+	3+	2+	1	0	0	0	1	1	1	0	2	1	1	16	59%	92%	44%	17%	80%	64%	0%	25%	Повышенный	9							
	53		6601	3+	2+	N-	2+	4+	3+	2+	3+	2+	1+	1	1	1	1	2	1	2	2	0	0	1	21	78%	92%	67%	67%	90%	73%	50%	75%	Повышенный	4							
	54		6602	1+	2+	3+	2+	3+	2+	1+	4+	2+	3+	1	1	1	1	1	2	1	2	1	0	0	21	78%	100%	78%	33%	100%	82%	50%	25%	Повышенный	4							
	55		6603	4+	3+	2+	3+	2+	4-	3+	2+	1+	2+	N	N	0	1	1	1	1	1	1	2	2	19	70%	100%	33%	67%	90%	55%	50%	75%	Повышенный	6							
	56		6604	3+	2+	1+	4+	2+	3+	1+	2+	3+	2+	2	0	1	1	1	1	1	0	1	2	1	21	78%	100%	67%	50%	100%	73%	50%	50%	Повышенный	4							
	57		6601	3+	2+	1+	1-	4+	3+	2+	3+	2+	N-	N	N	N	N	N	N	N	N	N	N	N	8	30%	67%	0%	0%	40%	36%	0%	0%	Средний	14							
Число учащихся: 30																	Среднее по классу:				18.8	70%	84%	64%	51%	81%	70%	52%	50%													

Блоки читательских умений

I - Ориентация в содержании текста

Результаты класса

Уровень	Кол-во уч-ся	%
Высокий (22-27 балл)	5	17

II - Интерпретация информации

III - Высказывание оценочных суждений

IV - Создание собственных текстов

Повышенный (14-21 баллов)	22	73
Средний (8-13 баллов)	3	10
Низкий (0-7 баллов)	0	0

Анализ выполнения заданий

Округ: ЦентральныйПредмет: МГЧОО: ГБОУ Школа № 1234Дата: 17.12.2015Класс: 4БНВариант: 6601

Номер задания	Уровень	Проверяемое знание/умение	Результаты выполнения заданий										
			номер учащегося по списку класса							Класс	Вся выборка (город)		
			29	33	37	41	45	49	53			57	
1	1	Находить в тексте конкретные сведения, факты, заданные в явном виде	0	1	1	1	1	1	1	1	1	1 балл - 88%	1 балл - 90%
2	1	Соотносить информацию из разных частей текста, сопоставлять основные текстовые и внетекстовые компоненты	0	1	1	1	1	0	1	1	1	1 балл - 75%	1 балл - 63%
3	1	Формулировать выводы, основываясь на тексте; находить аргументы, подтверждающие вывод	0	1	1	1	1	1	0	1	1	1 балл - 75%	1 балл - 59%
4	1	Соотносить информацию из разных частей текста, сопоставлять основные текстовые и внетекстовые компоненты	0	0	0	0	1	1	1	0	1	1 балл - 38%	1 балл - 48%
5	1	Находить в тексте конкретные сведения, факты, заданные в явном виде	1	1	0	1	1	1	1	1	1	1 балл - 88%	1 балл - 70%
6	1	Соотносить информацию из разных частей текста, сопоставлять основные текстовые и внетекстовые компоненты	1	1	0	1	1	1	1	1	1	1 балл - 88%	1 балл - 82%
7	1	Соотносить факты с общей идеей текста, устанавливая простые связи, не показанные в тексте напрямую	1	1	1	1	0	1	1	1	1	1 балл - 88%	1 балл - 83%
8	1	Интерпретировать произведение (художественное, музыкальное, живописное и др.), исходя из особенностей жанра, стиля, присутствующих в них средств художественной выразительности и образной системы	0	1	1	1	1	1	1	1	1	1 балл - 88%	1 балл - 70%
9	1	Соотносить факты с общей идеей текста, устанавливая простые связи, не показанные в тексте напрямую	1	1	0	1	1	1	1	1	1	1 балл - 88%	1 балл - 72%
10	2	Определять тему и главную мысль текста, общую цель и назначение текста	0	0	1	0	0	1	1	0	1	1 балл - 38%	1 балл - 35%
C1	1	Находить в тексте конкретные сведения, факты, заданные в явном виде	1	1	1	1	1	1	1	0	1	1 балл - 88%	1 балл - 91%
C2	1	Находить в тексте конкретные сведения, факты, заданные в явном виде	0	1	1	1	1	1	1	0	1	1 балл - 75%	1 балл - 87%
C3	1	Формулировать выводы, основываясь на тексте; находить аргументы, подтверждающие вывод	0	1	0	1	0	0	1	0	1	1 балл - 38%	1 балл - 43%
C4	3	Высказывать оценочные суждения и свою точку зрения о прочитанном тексте	0	0	1	1	0	1	1	0	1	1 балл - 50%	1 балл - 46%
C5	2	Обобщать информацию из разных частей текста, из разных текстов	0	2	2	0	1	1	2	0	2	2 балла - 38% 1 балл - 25%	2 балла - 32% 1 балл - 22%
C6	2	Упорядочивать, ранжировать и группировать информацию	1	2	1	2	2	1	1	0	2	2 балла - 38% 1 балл - 50%	2 балла - 30% 1 балл - 25%
C7	3	Составлять на основании текста монологическое высказывание по заданному вопросу	2	2	0	2	2	2	2	0	2	2 балла - 75% 1 балл - 0%	2 балла - 38% 1 балл - 29%
C8	2	Формулировать выводы, основываясь на тексте; находить аргументы, подтверждающие	1	0	1	2	1	1	2	0	2	2 балла - 25% 1 балл - 50%	2 балла - 24% 1 балл - 36%

		ВЫВОД										
С9	2	Обобщать информацию из разных частей текста, из разных текстов	0	1	0	1	2	0	0	0	2 балла - 13% 1 балл - 25%	2 балла - 12% 1 балл - 30%
С10	3	Оценивать содержание, языковые особенности и структуру текста	1	0	0	1	0	0	0	0	1 балл - 25%	1 балл - 17%
С11	3	Применять информацию из текста при решении учебно-практических задач	0	1	1	1	1	1	1	0	2 балла - 0% 1 балл - 75%	2 балла - 3% 1 балл - 49%

Анализ выполнения заданий

Округ: ЦентральныйПредмет: МГЧОО: ГБОУ Школа № 1234Дата: 17.12.2015Класс: 4БНВариант: 6602

Номер задания	Уровень	Проверяемое знание/умение	Результаты выполнения заданий								
			номер учащегося по списку класса						Класс	Вся выборка (город)	
			30	34	38	42	46	50			54
1	1	Находить в тексте конкретные сведения, факты, заданные в явном виде	1	1	1	1	1	1	1	1 балл - 100%	1 балл - 95%
2	1	Соотносить информацию из разных частей текста, сопоставлять основные текстовые и внетекстовые компоненты	0	1	1	0	0	1	1	1 балл - 57%	1 балл - 77%
3	1	Формулировать выводы, основываясь на тексте; находить аргументы, подтверждающие вывод	1	1	0	1	1	1	1	1 балл - 86%	1 балл - 78%
4	1	Соотносить информацию из разных частей текста, сопоставлять основные текстовые и внетекстовые компоненты	0	1	0	1	1	0	1	1 балл - 57%	1 балл - 76%
5	1	Находить в тексте конкретные сведения, факты, заданные в явном виде	1	1	1	1	1	1	1	1 балл - 100%	1 балл - 63%
6	1	Соотносить информацию из разных частей текста, сопоставлять основные текстовые и внетекстовые компоненты	0	1	0	1	1	1	1	1 балл - 71%	1 балл - 67%
7	1	Соотносить факты с общей идеей текста, устанавливая простые связи, не показанные в тексте напрямую	1	0	0	1	1	1	1	1 балл - 71%	1 балл - 77%
8	1	Интерпретировать произведение (художественное, музыкальное, живописное и др.), исходя из особенностей жанра, стиля, присутствующих в них средств художественной выразительности и образной системы	0	0	0	1	1	1	1	1 балл - 57%	1 балл - 72%
9	1	Соотносить факты с общей идеей текста, устанавливая простые связи, не показанные в тексте напрямую	1	0	0	1	1	1	1	1 балл - 71%	1 балл - 74%
10	2	Определять тему и главную мысль текста, общую цель и назначение текста	0	1	0	1	1	1	1	1 балл - 71%	1 балл - 62%
C1	1	Находить в тексте конкретные сведения, факты, заданные в явном виде	1	1	1	1	1	1	1	1 балл - 100%	1 балл - 75%
C2	1	Находить в тексте конкретные сведения, факты, заданные в явном виде	1	1	1	1	1	1	1	1 балл - 100%	1 балл - 86%
C3	1	Формулировать выводы, основываясь на тексте; находить аргументы, подтверждающие вывод	1	1	1	1	1	1	1	1 балл - 100%	1 балл - 94%
C4	3	Высказывать оценочные суждения и свою точку зрения о прочитанном тексте	0	0	0	1	1	1	1	1 балл - 57%	1 балл - 28%
C5	2	Обобщать информацию из разных частей текста, из разных текстов	0	1	2	2	1	1	1	2 балла - 29% 1 балл - 57%	2 балла - 19% 1 балл - 41%
C6	2	Упорядочивать, ранжировать и группировать информацию	2	1	2	2	2	2	2	2 балла - 86% 1 балл - 14%	2 балла - 67% 1 балл - 18%
C7	3	Составлять на основании текста монологическое высказывание по заданному вопросу	1	1	1	2	1	1	1	2 балла - 14% 1 балл - 86%	2 балла - 25% 1 балл - 50%
C8	2	Формулировать выводы, основываясь на тексте; находить аргументы, подтверждающие	1	2	0	0	2	0	2	2 балла - 43% 1 балл - 14%	2 балла - 27% 1 балл - 37%

		ВЫВОД									
С9	2	Обобщать информацию из разных частей текста, из разных текстов	2	2	2	2	0	2	1	2 балла - 71% 1 балл - 14%	2 балла - 24% 1 балл - 32%
С10	3	Оценивать содержание, языковые особенности и структуру текста	1	0	0	1	1	0	0	1 балл - 43%	1 балл - 31%
С11	3	Применять информацию из текста при решении учебно-практических задач	0	0	0	0	1	0	0	2 балла - 0% 1 балл - 14%	2 балла - 1% 1 балл - 37%

Анализ выполнения заданий

Округ: ЦентральныйПредмет: МГЧОО: ГБОУ Школа № 1234Дата: 17.12.2015Класс: 4БНВариант: 6603

Номер задания	Уровень	Проверяемое знание/умение	Результаты выполнения заданий								
			номер учащегося по списку класса							Класс	Вся выборка (город)
			31	35	39	43	47	51	55		
1	1	Находить в тексте конкретные сведения, факты, заданные в явном виде	1	1	1	1	1	1	1	1 балл - 100%	1 балл - 82%
2	1	Соотносить информацию из разных частей текста, сопоставлять основные текстовые и внетекстовые компоненты	1	1	1	1	1	1	1	1 балл - 100%	1 балл - 89%
3	1	Соотносить факты с общей идеей текста, устанавливая простые связи, не показанные в тексте напрямую	1	1	1	1	1	0	1	1 балл - 86%	1 балл - 91%
4	1	Интерпретировать произведение (художественное, музыкальное, живописное и др.), исходя из особенностей жанра, стиля, присутствующих в них средств художественной выразительности и образной системы	1	1	1	1	1	1	1	1 балл - 100%	1 балл - 75%
5	1	Соотносить факты с общей идеей текста, устанавливая простые связи, не показанные в тексте напрямую	1	1	1	1	1	1	1	1 балл - 100%	1 балл - 79%
6	2	Определять тему и главную мысль текста, общую цель и назначение текста	1	0	0	0	1	1	0	1 балл - 43%	1 балл - 40%
7	1	Находить в тексте конкретные сведения, факты, заданные в явном виде	1	1	1	1	1	1	1	1 балл - 100%	1 балл - 87%
8	1	Соотносить информацию из разных частей текста, сопоставлять основные текстовые и внетекстовые компоненты	0	1	0	1	1	0	1	1 балл - 57%	1 балл - 55%
9	1	Формулировать выводы, основываясь на тексте; находить аргументы, подтверждающие вывод	1	1	1	1	1	0	1	1 балл - 86%	1 балл - 55%
10	1	Соотносить информацию из разных частей текста, сопоставлять основные текстовые и внетекстовые компоненты	1	1	0	1	1	1	1	1 балл - 86%	1 балл - 44%
C1	2	Формулировать выводы, основываясь на тексте; находить аргументы, подтверждающие вывод	1	2	2	2	2	2	0	2 балла - 71% 1 балл - 14%	2 балла - 29% 1 балл - 48%
C2	2	Обобщать информацию из разных частей текста, из разных текстов	2	1	2	2	2	1	0	2 балла - 57% 1 балл - 29%	2 балла - 14% 1 балл - 54%
C3	3	Оценивать содержание, языковые особенности и структуру текста	0	1	1	0	1	0	0	1 балл - 43%	1 балл - 27%
C4	3	Применять информацию из текста при решении учебно-практических задач	1	1	1	1	1	1	1	2 балла - 0% 1 балл - 100%	2 балла - 4% 1 балл - 59%
C5	1	Находить в тексте конкретные сведения, факты, заданные в явном виде	1	1	1	1	1	1	1	1 балл - 100%	1 балл - 83%
C6	1	Находить в тексте конкретные сведения, факты, заданные в явном виде	1	1	1	1	0	1	1	1 балл - 86%	1 балл - 67%
C7	1	Формулировать выводы, основываясь на тексте; находить аргументы, подтверждающие вывод	1	1	0	0	1	0	1	1 балл - 57%	1 балл - 39%
C8	3	Высказывать оценочные суждения и свою точку зрения о прочитанном тексте	1	1	0	1	0	1	1	1 балл - 71%	1 балл - 44%

С9	2	Обобщать информацию из разных частей текста, из разных текстов	2	2	1	0	2	2	1	2 балла - 57% 1 балл - 29%	2 балла - 20% 1 балл - 19%
С10	2	Упорядочивать, ранжировать и группировать информацию	1	2	2	2	0	2	2	2 балла - 71% 1 балл - 14%	2 балла - 22% 1 балл - 19%
С11	3	Составлять на основании текста монологическое высказывание по заданному вопросу	1	2	2	1	2	2	2	2 балла - 71% 1 балл - 29%	2 балла - 28% 1 балл - 26%

Анализ выполнения заданий

Округ: ЦентральныйПредмет: МГЧОО: ГБОУ Школа № 1234Дата: 17.12.2015Класс: 4БНВариант: 6604

Номер задания	Уровень	Проверяемое знание/умение	Результаты выполнения заданий									
			номер учащегося по списку класса							Класс	Вся выборка (город)	
			28	32	36	40	44	48	52			56
1	1	Находить в тексте конкретные сведения, факты, заданные в явном виде	1	1	1	1	0	1	1	1	1 балл - 88%	1 балл - 70%
2	1	Соотносить информацию из разных частей текста, сопоставлять основные текстовые и внетекстовые компоненты	1	1	1	1	1	1	1	1	1 балл - 100%	1 балл - 76%
3	1	Соотносить факты с общей идеей текста, устанавливая простые связи, не показанные в тексте напрямую	1	1	1	1	1	1	0	1	1 балл - 88%	1 балл - 85%
4	1	Интерпретировать произведение (художественное, музыкальное, живописное и др.), исходя из особенностей жанра, стиля, присутствующих в них средств художественной выразительности и образной системы	1	1	1	1	1	1	1	1	1 балл - 100%	1 балл - 78%
5	1	Соотносить факты с общей идеей текста, устанавливая простые связи, не показанные в тексте напрямую	0	1	1	1	1	1	1	1	1 балл - 88%	1 балл - 78%
6	2	Определять тему и главную мысль текста, общую цель и назначение текста	1	1	1	1	0	1	0	1	1 балл - 75%	1 балл - 67%
7	1	Находить в тексте конкретные сведения, факты, заданные в явном виде	0	1	1	1	1	1	1	1	1 балл - 88%	1 балл - 92%
8	1	Соотносить информацию из разных частей текста, сопоставлять основные текстовые и внетекстовые компоненты	0	1	1	1	1	0	1	1	1 балл - 75%	1 балл - 67%
9	1	Формулировать выводы, основываясь на тексте; находить аргументы, подтверждающие вывод	0	1	1	1	1	0	1	1	1 балл - 75%	1 балл - 73%
10	1	Соотносить информацию из разных частей текста, сопоставлять основные текстовые и внетекстовые компоненты	0	1	1	1	1	1	1	1	1 балл - 88%	1 балл - 68%
C1	2	Формулировать выводы, основываясь на тексте; находить аргументы, подтверждающие вывод	1	1	1	1	2	2	1	2	2 балла - 38% 1 балл - 63%	2 балла - 25% 1 балл - 47%
C2	2	Обобщать информацию из разных частей текста, из разных текстов	0	2	2	2	2	0	0	0	2 балла - 50% 1 балл - 0%	2 балла - 32% 1 балл - 34%
C3	3	Оценивать содержание, языковые особенности и структуру текста	1	0	1	1	1	1	0	1	1 балл - 75%	1 балл - 51%
C4	3	Применять информацию из текста при решении учебно-практических задач	0	0	1	1	2	1	0	1	2 балла - 13% 1 балл - 50%	2 балла - 4% 1 балл - 46%
C5	1	Находить в тексте конкретные сведения, факты, заданные в явном виде	1	1	1	1	1	1	1	1	1 балл - 100%	1 балл - 72%
C6	1	Находить в тексте конкретные сведения, факты, заданные в явном виде	1	1	1	1	1	0	1	1	1 балл - 88%	1 балл - 75%
C7	1	Формулировать выводы, основываясь на тексте; находить аргументы, подтверждающие вывод	1	1	1	1	1	1	1	1	1 балл - 100%	1 балл - 87%
C8	3	Высказывать оценочные суждения и свою точку зрения о прочитанном тексте	1	0	1	0	1	1	0	0	1 балл - 50%	1 балл - 30%

С9	2	Обобщать информацию из разных частей текста, из разных текстов	1	2	2	1	1	1	2	1	2 балла - 38% 1 балл - 63%	2 балла - 10% 1 балл - 34%
С10	2	Упорядочивать, ранжировать и группировать информацию	2	2	2	1	2	2	1	2	2 балла - 75% 1 балл - 25%	2 балла - 57% 1 балл - 21%
С11	3	Составлять на основании текста монологическое высказывание по заданному вопросу	1	1	2	1	0	1	1	1	2 балла - 13% 1 балл - 75%	2 балла - 22% 1 балл - 46%

Структура овладения читательскими умениями

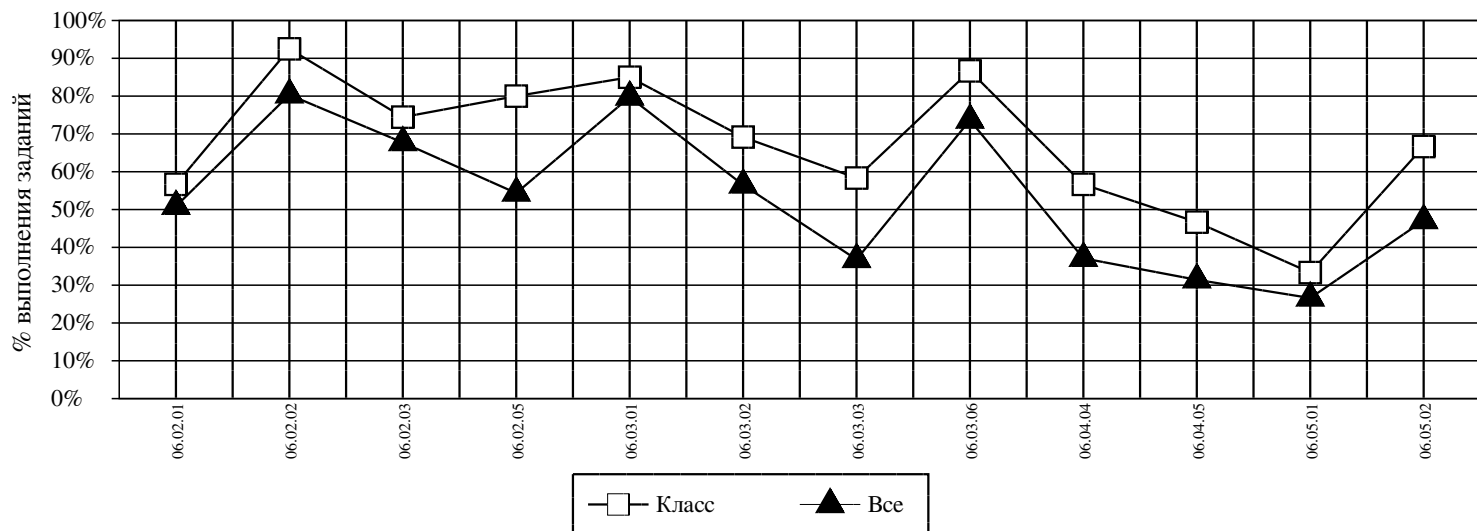
Округ: Центральный

Предмет: МГЧ

ОО: ГБОУ Школа № 1234

Класс: 4БН

Дата: 17.12.2015



<i>Код</i>	<i>КМУ</i>	<i>Класс (%)</i>	<i>Все (%)</i>
06.02.01	ОПРЕДЕЛЯТЬ ТЕМУ И ГЛАВНУЮ МЫСЛЬ ТЕКСТА, ОБЩУЮ ЦЕЛЬ И НАЗНАЧЕНИЕ ТЕКСТА	57	51
06.02.02	НАХОДИТЬ В ТЕКСТЕ КОНКРЕТНЫЕ СВЕДЕНИЯ, ФАКТЫ, ЗАДАННЫЕ В ЯВНОМ ВИДЕ	93	80
06.02.03	СООТНОСИТЬ ИНФОРМАЦИЮ ИЗ РАЗНЫХ ЧАСТЕЙ ТЕКСТА, СОПОСТАВЛЯТЬ ОСНОВНЫЕ ТЕКСТОВЫЕ И ВНЕТЕКСТОВЫЕ КОМПОНЕНТЫ	74	68
06.02.05	УПОРЯДОЧИВАТЬ, РАНЖИРОВАТЬ И ГРУППИРОВАТЬ ИНФОРМАЦИЮ	80	54
06.03.01	СООТНОСИТЬ ФАКТЫ С ОБЩЕЙ ИДЕЕЙ ТЕКСТА, УСТАНОВЛИВАТЬ ПРОСТЫЕ СВЯЗИ, НЕ ПОКАЗАННЫЕ В ТЕКСТЕ НАПРЯМУЮ	85	80
06.03.02	ФОРМУЛИРОВАТЬ ВЫВОДЫ, ОСНОВЫВАЯСЬ НА ТЕКСТЕ; НАХОДИТЬ АРГУМЕНТЫ, ПОДТВЕРЖДАЮЩИЕ ВЫВОД	69	56
06.03.03	ОБОБЩАТЬ ИНФОРМАЦИЮ ИЗ РАЗНЫХ ЧАСТЕЙ ТЕКСТА, ИЗ РАЗНЫХ ТЕКСТОВ	58	37
06.03.06	ИНТЕРПРЕТИРОВАТЬ ПРОИЗВЕДЕНИЕ (ХУДОЖЕСТВЕННОЕ, МУЗЫКАЛЬНОЕ, ЖИВОПИСНОЕ И ДР.), ИСХОДЯ ИЗ ОСОБЕННОСТЕЙ ЖАНРА, СТИЛЯ, ПРИСУТСТВУЮЩИХ В НИХ СРЕДСТВ ХУДОЖЕСТВЕННОЙ ВЫРАЗИТЕЛЬНОСТИ И ОБРАЗНОЙ СИСТЕМЫ	87	74
06.04.04	ВЫСКАЗЫВАТЬ ОЦЕНОЧНЫЕ СУЖДЕНИЯ И СВОЮ ТОЧКУ ЗРЕНИЯ О ПРОЧИТАННОМ ТЕКСТЕ	57	37
06.04.05	ОЦЕНИВАТЬ СОДЕРЖАНИЕ, ЯЗЫКОВЫЕ ОСОБЕННОСТИ И СТРУКТУРУ ТЕКСТА	47	31
06.05.01	ПРИМЕНЯТЬ ИНФОРМАЦИЮ ИЗ ТЕКСТА ПРИ РЕШЕНИИ УЧЕБНО-ПРАКТИЧЕСКИХ ЗАДАЧ	33	27
06.05.02	СОСТАВЛЯТЬ НА ОСНОВАНИИ ТЕКСТА МОНОЛОГИЧЕСКОЕ ВЫСКАЗЫВАНИЕ ПО ЗАДАННОМУ ВОПРОСУ	67	47

Средний % выполнения теста: 70% 56%