

МОСКОВСКИЙ ЦЕНТР КАЧЕСТВА ОБРАЗОВАНИЯ

Результаты диагностики грамотности чтения

Государственное бюджетное общеобразовательное учреждение города Москвы "Школа с углубленным изучением отдельных предметов № 1234"

Дата: 17.12.2015

Предмет: МГЧ

Округ: Центральный

ОО: ГБОУ Школа № 1234

Класс: 4БА

Фамилия, имя	Код уч.	Шк. успеv.	Вариант	Задание																	Балл	% выполнения заданий				% выполнения заданий по блокам читательских умений				Уровень	Рейтинг													
				1	2	3	4	5	6	7	8	9	10	C1	C2	C3	C4	C5	C6	C7		C8	C9	C10	C11	Всех	Уровень 1	Уровень 2	Уровень 3			I	II	III	IV									
	121		6601	3+	2+	2-	2+	4+	3+	2+	3+	2+	3-	1	1	1	1	1	0	1	1	1	1	1	1	1	1	18	67%	92%	33%	67%	70%	64%	100%	50%	Повышенный	8						
	122		6602	1+	2+	3+	2+	3+	2+	1+	4+	4-	3+	1	1	1	0	1	2	1	2	2	1	0			21	78%	92%	89%	33%	100%	82%	50%	25%	Повышенный	5							
	123		6603	4+	3+	2+	3+	2+	3-	3+	2+	2-	1-	2	1	0	1	1	1	1	1	1	1	1	2		19	70%	83%	56%	67%	70%	73%	50%	75%	Повышенный	7							
	124		6604	3+	3-	1+	4+	2+	4-	1+	1-	3+	2+	1	2	0	1	1	1	1	1	0	0	1		16	59%	83%	33%	50%	50%	73%	50%	50%	Повышенный	9								
	125		6601	3+	2+	1+	2+	4+	3+	2+	3+	2+	4-	1	1	1	N	2	2	1	0	2	1	1		21	78%	100%	67%	50%	90%	82%	50%	50%	Повышенный	5								
	126		6602	1+	2+	3+	2+	3+	2+	1+	4+	2-	3+	1	1	1	1	2	2	2	1	1	1	1		25	93%	100%	89%	83%	100%	91%	100%	75%	Высокий	1								
	127		6603	4+	3+	2+	3+	2+	4-	4-	2+	2-	1-	2	2	1	2	1	1	0	1	2	0	2		20	74%	67%	67%	100%	50%	82%	100%	100%	Повышенный	6								
	128		6604	3+	2+	1+	4+	2+	3+	1+	2+	3+	2+	0	2	1	1	1	1	1	0	1	2	2		22	81%	100%	67%	67%	100%	73%	50%	75%	Высокий	4								
	129		6601	3+	2+	1+	2+	4+	3+	2+	3+	2+	1+	1	1	1	1	2	1	2	1	2	0	1		23	85%	100%	78%	67%	90%	91%	50%	75%	Высокий	3								
	130		6602	1+	2+	3+	2+	3+	1-	1+	4+	2+	3+	1	1	1	1	2	2	1	0	2	1	1		22	81%	92%	78%	67%	90%	82%	100%	50%	Высокий	4								
	131		6603	2-	3+	2+	2-	2+	3-	3+	1-	1+	1-	2	1	0	2	0	1	1	1	0	0	2		15	56%	58%	33%	83%	30%	64%	50%	100%	Повышенный	10								
	132		6604	3+	2+	1+	4+	2+	2-	1+	1-	3+	2+	1	0	0	0	1	0	1	0	0	2	1		14	52%	83%	33%	17%	70%	55%	0%	25%	Повышенный	11								
	133		6601	3+	2+	2-	1-	2-	3+	2+	3+	2+	1+	1	1	0	0	1	0	1	2	1	1	1		16	59%	67%	56%	50%	60%	64%	50%	50%	Повышенный	9								
	134		6602	1+	2+	3+	2+	3+	2+	1+	4+	2+	3+	1	0	1	0	1	2	2	2	2	0	1		22	81%	92%	89%	50%	90%	91%	0%	75%	Высокий	4								
	135		6603	3-	3+	2+	3+	2+	3-	3+	2+	1+	2+	2	1	0	1	1	1	1	1	2	2	2		22	81%	92%	78%	67%	80%	91%	50%	75%	Высокий	4								
	136		6604	3+	2+	1+	4+	2+	3+	1+	2+	3+	2+	2	2	0	1	1	1	1	0	2	2	2		24	89%	100%	100%	50%	100%	100%	0%	75%	Высокий	2								
	137		6601	3+	2+	4-	2+	2-	3+	2+	4-	1-	2-	0	N	N	N	1	2	0	1	1	N	1		11	41%	42%	56%	17%	60%	36%	0%	25%	Средний	12								
	138		6602	1+	1-	3+	2+	3+	2+	1+	4+	2+	3+	1	1	1	1	1	2	2	2	1	1	1		23	85%	92%	78%	83%	90%	82%	100%	75%	Высокий	3								
	139		6603	4+	3+	2+	3+	2+	4-	3+	2+	1+	2+	2	1	0	1	1	1	N	N	1	2	2		20	74%	92%	67%	50%	90%	73%	0%	75%	Повышенный	6								
	140		6604	1-	2+	2-	4+	2+	4-	1+	2+	2-	2+	0	0	1	0	0	N	N	N	N	N	N		7	26%	50%	0%	17%	40%	18%	50%	0%	Низкий	14								
	141		6601	3+	2+	1+	2+	3-	3+	2+	3+	4-	4-	1	1	1	N	N	0	N	N	0	0	N		10	37%	83%	0%	0%	60%	36%	0%	0%	Средний	13								
	142		6602	1+	2+	3+	2+	3+	2+	1+	4+	2+	3+	1	1	1	1	0	2	1	2	1	1	1		22	81%	100%	67%	67%	100%	73%	100%	50%	Высокий	4								
	143		6603	1-	3+	4-	2-	2+	3-	1-	2+	2-	2+	0	1	0	N	0	0	0	0	1	N	N		6	22%	33%	22%	0%	30%	27%	0%	0%	Низкий	15								
	144		6604	3+	2+	1+	4+	2+	3+	1+	2+	3+	2+	1	0	1	1	1	1	1	1	1	1	N		19	70%	100%	44%	50%	90%	64%	100%	25%	Повышенный	7								
	145		6601	3+	2+	2-	1-	4+	3+	2+	3+	2+	1+	1	1	1	N	2	2	2	0	1	1	1		20	74%	83%	67%	67%	90%	64%	50%	75%	Повышенный	6								
	146		6602	1+	2+	4-	2+	3+	2+	1+	4+	2+	3+	1	1	1	1	2	2	2	2	0	0	2		23	85%	92%	78%	83%	100%	73%	50%	100%	Высокий	3								
	147		6603	4+	3+	2+	3+	2+	3-	3+	1-	3-	2+	1	1	1	1	1	1	0	1	2	2	1		19	70%	75%	67%	67%	80%	64%	100%	50%	Повышенный	7								
	148		6604	3+	2+	1+	4+	2+	3+	1+	2+	3+	3-	2	2	1	1	0	1	1	1	1	0	0		19	70%	83%	67%	50%	60%	91%	100%	25%	Повышенный	7								
	149		6601	3+	2+	1+	1-	4+	3+	2+	3+	2+	4-	1	1	0	1	0	2	2	2	0	1	1		20	74%	83%	67%	67%	80%	73%	50%	75%	Повышенный	6								
Число учащихся: 29																	Среднее по классу:																	18.6	69%	83%	59%	55%	76%	70%	53%	55%		

Блоки читательских умений

I - Ориентация в содержании текста

II - Интерпретация информации

Результаты класса

Уровень	Кол-во уч-ся	%
Высокий (22-27 балл)	10	34
Повышенный (14-21 баллов)	15	52

III - Высказывание оценочных суждений

IV - Создание собственных текстов

Средний (8-13 баллов)	2	7
Низкий (0-7 баллов)	2	7

## Анализ выполнения заданий

Округ: ЦентральныйПредмет: МГЧОО: ГБОУ Школа № 1234Дата: 17.12.2015Класс: 4БАВариант: 6601

Номер задания	Уровень	Проверяемое знание/умение	Результаты выполнения заданий									
			номер учащегося по списку класса							Класс	Вся выборка (город)	
			121	125	129	133	137	141	145			149
1	1	Находить в тексте конкретные сведения, факты, заданные в явном виде	1	1	1	1	1	1	1	1	1 балл - 100%	1 балл - 90%
2	1	Соотносить информацию из разных частей текста, сопоставлять основные текстовые и внетекстовые компоненты	1	1	1	1	1	1	1	1	1 балл - 100%	1 балл - 63%
3	1	Формулировать выводы, основываясь на тексте; находить аргументы, подтверждающие вывод	0	1	1	0	0	1	0	1	1 балл - 50%	1 балл - 59%
4	1	Соотносить информацию из разных частей текста, сопоставлять основные текстовые и внетекстовые компоненты	1	1	1	0	1	1	0	0	1 балл - 63%	1 балл - 48%
5	1	Находить в тексте конкретные сведения, факты, заданные в явном виде	1	1	1	0	0	0	1	1	1 балл - 63%	1 балл - 70%
6	1	Соотносить информацию из разных частей текста, сопоставлять основные текстовые и внетекстовые компоненты	1	1	1	1	1	1	1	1	1 балл - 100%	1 балл - 82%
7	1	Соотносить факты с общей идеей текста, устанавливая простые связи, не показанные в тексте напрямую	1	1	1	1	1	1	1	1	1 балл - 100%	1 балл - 83%
8	1	Интерпретировать произведение (художественное, музыкальное, живописное и др.), исходя из особенностей жанра, стиля, присутствующих в них средств художественной выразительности и образной системы	1	1	1	1	0	1	1	1	1 балл - 88%	1 балл - 70%
9	1	Соотносить факты с общей идеей текста, устанавливая простые связи, не показанные в тексте напрямую	1	1	1	1	0	0	1	1	1 балл - 75%	1 балл - 72%
10	2	Определять тему и главную мысль текста, общую цель и назначение текста	0	0	1	1	0	0	1	0	1 балл - 38%	1 балл - 35%
С1	1	Находить в тексте конкретные сведения, факты, заданные в явном виде	1	1	1	1	0	1	1	1	1 балл - 88%	1 балл - 91%
С2	1	Находить в тексте конкретные сведения, факты, заданные в явном виде	1	1	1	1	0	1	1	1	1 балл - 88%	1 балл - 87%
С3	1	Формулировать выводы, основываясь на тексте; находить аргументы, подтверждающие вывод	1	1	1	0	0	1	1	0	1 балл - 63%	1 балл - 43%
С4	3	Высказывать оценочные суждения и свою точку зрения о прочитанном тексте	1	0	1	0	0	0	0	1	1 балл - 38%	1 балл - 46%
С5	2	Обобщать информацию из разных частей текста, из разных текстов	1	2	2	1	1	0	2	0	2 балла - 38% 1 балл - 38%	2 балла - 32% 1 балл - 22%
С6	2	Упорядочивать, ранжировать и группировать информацию	0	2	1	0	2	0	2	2	2 балла - 50% 1 балл - 13%	2 балла - 30% 1 балл - 25%
С7	3	Составлять на основании текста монологическое высказывание по заданному вопросу	1	1	2	1	0	0	2	2	2 балла - 38% 1 балл - 38%	2 балла - 38% 1 балл - 29%
С8	2	Формулировать выводы, основываясь на тексте; находить аргументы, подтверждающие	1	0	1	2	1	0	0	2	2 балла - 25% 1 балл - 38%	2 балла - 24% 1 балл - 36%

		ВЫВОД										
С9	2	Обобщать информацию из разных частей текста, из разных текстов	1	2	2	1	1	0	1	2	2 балла - 38% 1 балл - 50%	2 балла - 12% 1 балл - 30%
С10	3	Оценивать содержание, языковые особенности и структуру текста	1	1	0	1	0	0	1	0	1 балл - 50%	1 балл - 17%
С11	3	Применять информацию из текста при решении учебно-практических задач	1	1	1	1	1	0	1	1	2 балла - 0% 1 балл - 88%	2 балла - 3% 1 балл - 49%

## Анализ выполнения заданий

Округ: ЦентральныйПредмет: МГЧОО: ГБОУ Школа № 1234Дата: 17.12.2015Класс: 4БАВариант: 6602

Номер задания	Уровень	Проверяемое знание/умение	Результаты выполнения заданий									
			номер учащегося по списку класса							Класс	Вся выборка (город)	
			122	126	130	134	138	142	146			
1	1	Находить в тексте конкретные сведения, факты, заданные в явном виде	1	1	1	1	1	1	1	1	1 балл - 100%	1 балл - 95%
2	1	Соотносить информацию из разных частей текста, сопоставлять основные текстовые и внетекстовые компоненты	1	1	1	1	0	1	1	1	1 балл - 86%	1 балл - 77%
3	1	Формулировать выводы, основываясь на тексте; находить аргументы, подтверждающие вывод	1	1	1	1	1	1	0	1	1 балл - 86%	1 балл - 78%
4	1	Соотносить информацию из разных частей текста, сопоставлять основные текстовые и внетекстовые компоненты	1	1	1	1	1	1	1	1	1 балл - 100%	1 балл - 76%
5	1	Находить в тексте конкретные сведения, факты, заданные в явном виде	1	1	1	1	1	1	1	1	1 балл - 100%	1 балл - 63%
6	1	Соотносить информацию из разных частей текста, сопоставлять основные текстовые и внетекстовые компоненты	1	1	0	1	1	1	1	1	1 балл - 86%	1 балл - 67%
7	1	Соотносить факты с общей идеей текста, устанавливая простые связи, не показанные в тексте напрямую	1	1	1	1	1	1	1	1	1 балл - 100%	1 балл - 77%
8	1	Интерпретировать произведение (художественное, музыкальное, живописное и др.), исходя из особенностей жанра, стиля, присутствующих в них средств художественной выразительности и образной системы	1	1	1	1	1	1	1	1	1 балл - 100%	1 балл - 72%
9	1	Соотносить факты с общей идеей текста, устанавливая простые связи, не показанные в тексте напрямую	0	1	1	1	1	1	1	1	1 балл - 86%	1 балл - 74%
10	2	Определять тему и главную мысль текста, общую цель и назначение текста	1	1	1	1	1	1	1	1	1 балл - 100%	1 балл - 62%
C1	1	Находить в тексте конкретные сведения, факты, заданные в явном виде	1	1	1	1	1	1	1	1	1 балл - 100%	1 балл - 75%
C2	1	Находить в тексте конкретные сведения, факты, заданные в явном виде	1	1	1	0	1	1	1	1	1 балл - 86%	1 балл - 86%
C3	1	Формулировать выводы, основываясь на тексте; находить аргументы, подтверждающие вывод	1	1	1	1	1	1	1	1	1 балл - 100%	1 балл - 94%
C4	3	Высказывать оценочные суждения и свою точку зрения о прочитанном тексте	0	1	1	0	1	1	1	1	1 балл - 71%	1 балл - 28%
C5	2	Обобщать информацию из разных частей текста, из разных текстов	1	2	2	1	1	0	2	2	2 балла - 43% 1 балл - 43%	2 балла - 19% 1 балл - 41%
C6	2	Упорядочивать, ранжировать и группировать информацию	2	2	2	2	2	2	2	2	2 балла - 100% 1 балл - 0%	2 балла - 67% 1 балл - 18%
C7	3	Составлять на основании текста монологическое высказывание по заданному вопросу	1	2	1	2	2	1	2	2	2 балла - 57% 1 балл - 43%	2 балла - 25% 1 балл - 50%
C8	2	Формулировать выводы, основываясь на	2	2	0	2	2	2	2	2	2 балла - 86%	2 балла - 27%

		тексте; находить аргументы, подтверждающие вывод								1 балл - 0%	1 балл - 37%
С9	2	Обобщать информацию из разных частей текста, из разных текстов	2	1	2	2	1	1	0	2 балла - 43% 1 балл - 43%	2 балла - 24% 1 балл - 32%
С10	3	Оценивать содержание, языковые особенности и структуру текста	1	1	1	0	1	1	0	1 балл - 71%	1 балл - 31%
С11	3	Применять информацию из текста при решении учебно-практических задач	0	1	1	1	1	1	2	2 балла - 14% 1 балл - 71%	2 балла - 1% 1 балл - 37%

## Анализ выполнения заданий

Округ: ЦентральныйПредмет: МГЧОО: ГБОУ Школа № 1234Дата: 17.12.2015Класс: 4БАВариант: 6603

Номер задания	Уровень	Проверяемое знание/умение	Результаты выполнения заданий								
			номер учащегося по списку класса							Класс	Вся выборка (город)
			123	127	131	135	139	143	147		
1	1	Находить в тексте конкретные сведения, факты, заданные в явном виде	1	1	0	0	1	0	1	1 балл - 57%	1 балл - 82%
2	1	Соотносить информацию из разных частей текста, сопоставлять основные текстовые и внетекстовые компоненты	1	1	1	1	1	1	1	1 балл - 100%	1 балл - 89%
3	1	Соотносить факты с общей идеей текста, устанавливая простые связи, не показанные в тексте напрямую	1	1	1	1	1	0	1	1 балл - 86%	1 балл - 91%
4	1	Интерпретировать произведение (художественное, музыкальное, живописное и др.), исходя из особенностей жанра, стиля, присутствующих в них средств художественной выразительности и образной системы	1	1	0	1	1	0	1	1 балл - 71%	1 балл - 75%
5	1	Соотносить факты с общей идеей текста, устанавливая простые связи, не показанные в тексте напрямую	1	1	1	1	1	1	1	1 балл - 100%	1 балл - 79%
6	2	Определять тему и главную мысль текста, общую цель и назначение текста	0	0	0	0	0	0	0	1 балл - 0%	1 балл - 40%
7	1	Находить в тексте конкретные сведения, факты, заданные в явном виде	1	0	1	1	1	0	1	1 балл - 71%	1 балл - 87%
8	1	Соотносить информацию из разных частей текста, сопоставлять основные текстовые и внетекстовые компоненты	1	1	0	1	1	1	0	1 балл - 71%	1 балл - 55%
9	1	Формулировать выводы, основываясь на тексте; находить аргументы, подтверждающие вывод	0	0	1	1	1	0	0	1 балл - 43%	1 балл - 55%
10	1	Соотносить информацию из разных частей текста, сопоставлять основные текстовые и внетекстовые компоненты	0	0	0	1	1	1	1	1 балл - 57%	1 балл - 44%
C1	2	Формулировать выводы, основываясь на тексте; находить аргументы, подтверждающие вывод	2	2	2	2	2	0	1	2 балла - 71% 1 балл - 14%	2 балла - 29% 1 балл - 48%
C2	2	Обобщать информацию из разных частей текста, из разных текстов	1	2	1	1	1	1	1	2 балла - 14% 1 балл - 86%	2 балла - 14% 1 балл - 54%
C3	3	Оценивать содержание, языковые особенности и структуру текста	0	1	0	0	0	0	1	1 балл - 29%	1 балл - 27%
C4	3	Применять информацию из текста при решении учебно-практических задач	1	2	2	1	1	0	1	2 балла - 29% 1 балл - 57%	2 балла - 4% 1 балл - 59%
C5	1	Находить в тексте конкретные сведения, факты, заданные в явном виде	1	1	0	1	1	0	1	1 балл - 71%	1 балл - 83%
C6	1	Находить в тексте конкретные сведения, факты, заданные в явном виде	1	1	1	1	1	0	1	1 балл - 86%	1 балл - 67%
C7	1	Формулировать выводы, основываясь на тексте; находить аргументы, подтверждающие вывод	1	0	1	1	0	0	0	1 балл - 43%	1 балл - 39%
C8	3	Высказывать оценочные суждения и свою точку зрения о прочитанном тексте	1	1	1	1	0	0	1	1 балл - 71%	1 балл - 44%

С9	2	Обобщать информацию из разных частей текста, из разных текстов	1	2	0	2	1	1	2	2 балла - 43% 1 балл - 43%	2 балла - 20% 1 балл - 19%
С10	2	Упорядочивать, ранжировать и группировать информацию	1	0	0	2	2	0	2	2 балла - 43% 1 балл - 14%	2 балла - 22% 1 балл - 19%
С11	3	Составлять на основании текста монологическое высказывание по заданному вопросу	2	2	2	2	2	0	1	2 балла - 71% 1 балл - 14%	2 балла - 28% 1 балл - 26%



## Анализ выполнения заданий

Округ: ЦентральныйПредмет: МГЧОО: ГБОУ Школа № 1234Дата: 17.12.2015Класс: 4БАВариант: 6604

Номер задания	Уровень	Проверяемое знание/умение	Результаты выполнения заданий								
			номер учащегося по списку класса						Класс	Вся выборка (город)	
			124	128	132	136	140	144			148
1	1	Находить в тексте конкретные сведения, факты, заданные в явном виде	1	1	1	1	0	1	1	1 балл - 86%	1 балл - 70%
2	1	Соотносить информацию из разных частей текста, сопоставлять основные текстовые и внетекстовые компоненты	0	1	1	1	1	1	1	1 балл - 86%	1 балл - 76%
3	1	Соотносить факты с общей идеей текста, устанавливая простые связи, не показанные в тексте напрямую	1	1	1	1	0	1	1	1 балл - 86%	1 балл - 85%
4	1	Интерпретировать произведение (художественное, музыкальное, живописное и др.), исходя из особенностей жанра, стиля, присутствующих в них средств художественной выразительности и образной системы	1	1	1	1	1	1	1	1 балл - 100%	1 балл - 78%
5	1	Соотносить факты с общей идеей текста, устанавливая простые связи, не показанные в тексте напрямую	1	1	1	1	1	1	1	1 балл - 100%	1 балл - 78%
6	2	Определять тему и главную мысль текста, общую цель и назначение текста	0	1	0	1	0	1	1	1 балл - 57%	1 балл - 67%
7	1	Находить в тексте конкретные сведения, факты, заданные в явном виде	1	1	1	1	1	1	1	1 балл - 100%	1 балл - 92%
8	1	Соотносить информацию из разных частей текста, сопоставлять основные текстовые и внетекстовые компоненты	0	1	0	1	1	1	1	1 балл - 71%	1 балл - 67%
9	1	Формулировать выводы, основываясь на тексте; находить аргументы, подтверждающие вывод	1	1	1	1	0	1	1	1 балл - 86%	1 балл - 73%
10	1	Соотносить информацию из разных частей текста, сопоставлять основные текстовые и внетекстовые компоненты	1	1	1	1	1	1	0	1 балл - 86%	1 балл - 68%
C1	2	Формулировать выводы, основываясь на тексте; находить аргументы, подтверждающие вывод	1	0	1	2	0	1	2	2 балла - 29% 1 балл - 43%	2 балла - 25% 1 балл - 47%
C2	2	Обобщать информацию из разных частей текста, из разных текстов	2	2	0	2	0	0	2	2 балла - 57% 1 балл - 0%	2 балла - 32% 1 балл - 34%
C3	3	Оценивать содержание, языковые особенности и структуру текста	0	1	0	0	1	1	1	1 балл - 57%	1 балл - 51%
C4	3	Применять информацию из текста при решении учебно-практических задач	1	1	0	1	0	1	1	2 балла - 0% 1 балл - 71%	2 балла - 4% 1 балл - 46%
C5	1	Находить в тексте конкретные сведения, факты, заданные в явном виде	1	1	1	1	0	1	0	1 балл - 71%	1 балл - 72%
C6	1	Находить в тексте конкретные сведения, факты, заданные в явном виде	1	1	0	1	0	1	1	1 балл - 71%	1 балл - 75%
C7	1	Формулировать выводы, основываясь на тексте; находить аргументы, подтверждающие вывод	1	1	1	1	0	1	1	1 балл - 86%	1 балл - 87%
C8	3	Высказывать оценочные суждения и свою точку зрения о прочитанном тексте	1	0	0	0	0	1	1	1 балл - 43%	1 балл - 30%

С9	2	Обобщать информацию из разных частей текста, из разных текстов	0	1	0	2	0	1	1	2 балла - 14% 1 балл - 43%	2 балла - 10% 1 балл - 34%
С10	2	Упорядочивать, ранжировать и группировать информацию	0	2	2	2	0	1	0	2 балла - 43% 1 балл - 14%	2 балла - 57% 1 балл - 21%
С11	3	Составлять на основании текста монологическое высказывание по заданному вопросу	1	2	1	2	0	0	0	2 балла - 29% 1 балл - 29%	2 балла - 22% 1 балл - 46%

**Структура овладения читательскими умениями**

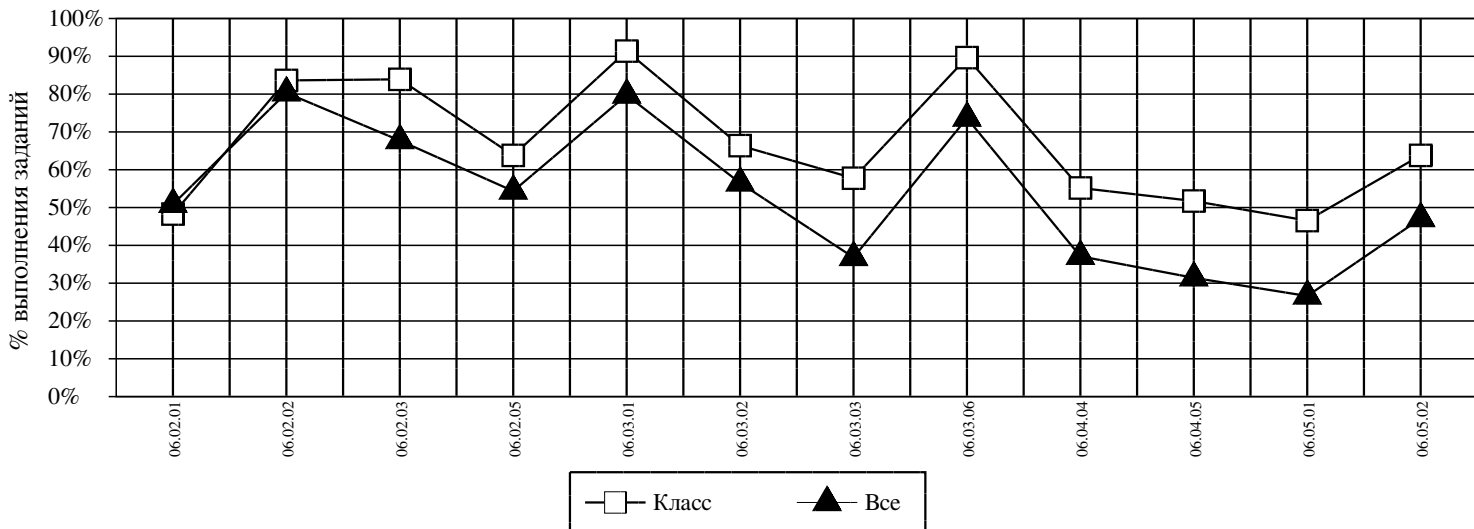
**Округ:** Центральный

**Предмет:** МГЧ

**ОО:** ГБОУ Школа № 1234

**Класс:** 4БА

**Дата:** 17.12.2015



<i>Код</i>	<i>КМУ</i>	<i>Класс (%)</i>	<i>Все (%)</i>
06.02.01	ОПРЕДЕЛЯТЬ ТЕМУ И ГЛАВНУЮ МЫСЛЬ ТЕКСТА, ОБЩУЮ ЦЕЛЬ И НАЗНАЧЕНИЕ ТЕКСТА	48	51
06.02.02	НАХОДИТЬ В ТЕКСТЕ КОНКРЕТНЫЕ СВЕДЕНИЯ, ФАКТЫ, ЗАДАННЫЕ В ЯВНОМ ВИДЕ	84	80
06.02.03	СООТНОСИТЬ ИНФОРМАЦИЮ ИЗ РАЗНЫХ ЧАСТЕЙ ТЕКСТА, СОПОСТАВЛЯТЬ ОСНОВНЫЕ ТЕКСТОВЫЕ И ВНЕТЕКСТОВЫЕ КОМПОНЕНТЫ	84	68
06.02.05	УПОРЯДОЧИВАТЬ, РАНЖИРОВАТЬ И ГРУППИРОВАТЬ ИНФОРМАЦИЮ	64	54
06.03.01	СООТНОСИТЬ ФАКТЫ С ОБЩЕЙ ИДЕЕЙ ТЕКСТА, УСТАНОВЛИВАТЬ ПРОСТЫЕ СВЯЗИ, НЕ ПОКАЗАННЫЕ В ТЕКСТЕ НАПРЯМУЮ	91	80
06.03.02	ФОРМУЛИРОВАТЬ ВЫВОДЫ, ОСНОВЫВАЯСЬ НА ТЕКСТЕ; НАХОДИТЬ АРГУМЕНТЫ, ПОДТВЕРЖДАЮЩИЕ ВЫВОД	66	56
06.03.03	ОБОБЩАТЬ ИНФОРМАЦИЮ ИЗ РАЗНЫХ ЧАСТЕЙ ТЕКСТА, ИЗ РАЗНЫХ ТЕКСТОВ	58	37
06.03.06	ИНТЕРПРЕТИРОВАТЬ ПРОИЗВЕДЕНИЕ (ХУДОЖЕСТВЕННОЕ, МУЗЫКАЛЬНОЕ, ЖИВОПИСНОЕ И ДР.), ИСХОДЯ ИЗ ОСОБЕННОСТЕЙ ЖАНРА, СТИЛЯ, ПРИСУТСТВУЮЩИХ В НИХ СРЕДСТВ ХУДОЖЕСТВЕННОЙ ВЫРАЗИТЕЛЬНОСТИ И ОБРАЗНОЙ СИСТЕМЫ	90	74
06.04.04	ВЫСКАЗЫВАТЬ ОЦЕНОЧНЫЕ СУЖДЕНИЯ И СВОЮ ТОЧКУ ЗРЕНИЯ О ПРОЧИТАННОМ ТЕКСТЕ	55	37
06.04.05	ОЦЕНИВАТЬ СОДЕРЖАНИЕ, ЯЗЫКОВЫЕ ОСОБЕННОСТИ И СТРУКТУРУ ТЕКСТА	52	31
06.05.01	ПРИМЕНЯТЬ ИНФОРМАЦИЮ ИЗ ТЕКСТА ПРИ РЕШЕНИИ УЧЕБНО-ПРАКТИЧЕСКИХ ЗАДАЧ	47	27
06.05.02	СОСТАВЛЯТЬ НА ОСНОВАНИИ ТЕКСТА МОНОЛОГИЧЕСКОЕ ВЫСКАЗЫВАНИЕ ПО ЗАДАННОМУ ВОПРОСУ	64	47

**Средний % выполнения теста: 69% 56%**