

МОСКОВСКИЙ ЦЕНТР КАЧЕСТВА ОБРАЗОВАНИЯ

Результаты диагностики грамотности чтения

Государственное бюджетное общеобразовательное учреждение города Москвы "Школа с углубленным изучением отдельных предметов № 1234"

Дата: 17.12.2015

Предмет: МГЧ

Округ: Центральный

ОО: ГБОУ Школа № 1234

Класс: 4АА

Фамилия, имя	Код уч.	Шк. успеv.	Вариант	Задание																		Балл	% выполнения заданий				% выполнения заданий по блокам читательских умений				Уровень	Рейтинг			
				1	2	3	4	5	6	7	8	9	10	C1	C2	C3	C4	C5	C6	C7	C8		C9	C10	C11	Всех	Уровень 1	Уровень 2	Уровень 3	I			II	III	IV
	87		6603	4+	4-	2+	3+	2+	4-	3+	2+	1+	2+	2	1	1	0	1	1	1	1	0	2	1	19	70%	92%	56%	50%	80%	73%	100%	25%	Повышенный	5
	88		6604	3+	2+	1+	4+	2+	3+	1+	2+	1-	2+	2	2	1	1	1	1	1	0	1	2	1	22	81%	92%	89%	50%	100%	82%	50%	50%	Высокий	2
	89		6601	3+	2+	1+	1-	1-	3+	2+	1-	4-	3-	1	1	0	N	N	N	N	N	N	N	N	7	26%	58%	0%	0%	50%	18%	0%	0%	Низкий	14
	90		6602	1+	2+	3+	2+	3+	2+	1+	4+	2+	3+	0	1	1	0	1	2	N	2	1	N	N	18	67%	92%	78%	0%	90%	82%	0%	0%	Повышенный	6
	91		6603	4+	3+	2+	3+	1-	1+	3+	3-	1+	2+	1	1	1	N	1	N	1	0	0	2	2	17	63%	75%	56%	50%	80%	55%	50%	50%	Повышенный	7
	92		6604	3+	2+	1+	4+	2+	3+	1+	2+	3+	2+	1	1	1	2	1	1	1	0	0	2	0	20	74%	100%	56%	50%	100%	64%	50%	50%	Повышенный	4
	93		6601	3+	2+	1+	2+	4+	3+	2+	3+	2+	1+	1	1	0	0	2	2	1	1	1	1	1	21	78%	100%	56%	67%	100%	64%	50%	75%	Повышенный	3
	94		6602	1+	2+	3+	2+	3+	1-	1+	4+	2+	3+	1	0	1	0	0	2	1	0	0	1	0	15	56%	83%	33%	33%	80%	45%	50%	25%	Повышенный	9
	95		6603	4+	3+	2+	3+	1-	1+	3+	2+	1+	1-	1	0	0	0	N	N	0	0	N	0	0	9	33%	58%	22%	0%	50%	36%	0%	0%	Средний	13
	96		6604	3+	2+	1+	4+	2+	3+	1+	2+	3+	2+	1	1	1	1	1	1	1	0	2	2	2	23	85%	100%	78%	67%	100%	82%	50%	75%	Высокий	1
	98		6602	1+	2+	1-	2+	3+	2+	1+	4+	2+	3+	1	1	1	0	1	1	2	0	1	0	0	17	63%	92%	44%	33%	90%	55%	0%	50%	Повышенный	7
	99		6603	4+	3+	2+	3+	2+	3-	3+	3-	3-	1-	1	1	1	1	1	1	1	1	1	2	1	18	67%	75%	56%	67%	70%	64%	100%	50%	Повышенный	6
	100		6604	1-	2+	1+	4+	2+	3+	1+	1-	3+	2+	1	1	1	1	1	1	1	1	1	2	1	20	74%	83%	67%	67%	80%	73%	100%	50%	Повышенный	4
	101		6601	3+	1-	1+	1-	4+	3+	2+	3+	2+	2-	1	1	0	1	0	2	1	1	2	0	0	16	59%	75%	56%	33%	70%	64%	50%	25%	Повышенный	8
	102		6602	1+	2+	3+	2+	3+	2+	1+	4+	2+	3+	1	1	1	0	1	2	1	1	1	0	0	19	70%	100%	67%	17%	100%	73%	0%	25%	Повышенный	5
	103		6603	4+	3+	2+	3+	2+	2-	1-	4-	1+	1-	1	1	0	0	1	1	0	1	0	0	1	12	44%	67%	22%	33%	40%	55%	50%	25%	Средний	11
	104		6604	3+	2+	1+	2-	2+	4-	1+	1-	3+	2+	1	0	0	0	0	0	1	0	0	2	1	12	44%	67%	33%	17%	60%	45%	0%	25%	Средний	11
	105		6601	3+	3-	1+	2+	3-	1-	1-	N-	N-	N-	1	1	0	1	2	0	2	2	2	0	N	14	52%	42%	67%	50%	40%	64%	50%	50%	Повышенный	10
	106		6602	1+	1-	3+	2+	3+	4-	2-	4+	2+	3+	0	1	1	0	0	0	N	0	0	N	N	9	33%	67%	11%	0%	50%	36%	0%	0%	Средний	13
	107		6603	4+	3+	2+	1-	2+	3-	3+	2+	1+	2+	2	1	0	1	1	1	1	1	1	2	1	20	74%	92%	67%	50%	90%	73%	50%	50%	Повышенный	4
	108		6604	3+	2+	1+	4+	2+	3+	1+	2+	3+	2+	2	2	1	1	1	1	0	0	2	0	21	78%	100%	78%	33%	100%	82%	50%	25%	Повышенный	3	
	109		6601	3+	2+	1+	2+	4+	4-	2+	3+	2+	1+	1	1	0	0	1	0	2	1	N	N	N	15	56%	83%	33%	33%	70%	55%	0%	50%	Повышенный	9
	110		6602	1+	2+	3+	2+	3+	2+	2-	2-	1-	N-	0	1	1	1	0	1	0	0	0	0	0	10	37%	67%	11%	17%	70%	18%	50%	0%	Средний	12
	111		6603	4+	3+	2+	3+	2+	1+	3+	2+	1+	1-	2	1	0	1	1	N	N	N	N	N	N	14	52%	75%	44%	17%	60%	64%	0%	25%	Повышенный	10
	112		6604	3+	2+	1+	4+	2+	3+	1+	2+	3+	3-	0	1	1	1	1	1	1	1	1	2	1	20	74%	92%	56%	67%	90%	64%	100%	50%	Повышенный	4
	113		6601	3+	2+	1+	1-	N-	N-	N-	N-	N-	N-	1	1	1	0	1	2	1	N	N	N	N	10	37%	50%	33%	17%	60%	27%	0%	25%	Средний	12
	114		6602	1+	1-	3+	2+	3+	2+	1+	4+	2+	2-	1	1	1	0	N	2	1	2	N	N	N	16	59%	92%	44%	17%	80%	64%	0%	25%	Повышенный	8
	115		6603	4+	3+	2+	2-	2+	1+	3+	2+	1+	3-	N	N	N	1	1	1	0	N	N	1	2	14	52%	75%	22%	50%	80%	27%	0%	75%	Повышенный	10
	116		6604	1-	3-	1+	4+	2+	3+	1+	1-	2-	3-	1	1	0	1	1	0	1	1	N	1	N	12	44%	50%	44%	33%	40%	55%	50%	25%	Средний	11
	117		6601	3+	3-	1+	1-	4+	3+	2+	3+	2+	1+	1	1	1	2	2	1	1	1	1	1	1	21	78%	83%	78%	67%	80%	82%	100%	50%	Повышенный	3
	118		6602	1+	2+	3+	2+	3+	2+	1+	4+	2+	3+	0	1	1	0	1	2	0	1	2	0	0	18	67%	92%	78%	0%	90%	82%	0%	0%	Повышенный	6
Число учащихся: 31				Среднее по классу:																		16.1	60%	80%	49%	35%	75%	59%	37%	34%					

Блоки читательских умений

Результаты класса

Уровень	Кол-во уч-ся	%
---------	--------------	---

- I - Ориентация в содержании текста  
II - Интерпретация информации  
III - Высказывание оценочных суждений  
IV - Создание собственных текстов

Высокий (22-27 балл)	2	6
Повышенный (14-21 баллов)	21	68
Средний (8-13 баллов)	7	23
Низкий (0-7 баллов)	1	3

## Анализ выполнения заданий

Округ: ЦентральныйПредмет: МГЧОО: ГБОУ Школа № 1234Дата: 17.12.2015Класс: 4ААВариант: 6601

Номер задания	Уровень	Проверяемое знание/умение	Результаты выполнения заданий									
			номер учащегося по списку класса							Класс	Вся выборка (город)	
			89	93	101	105	109	113	117			
1	1	Находить в тексте конкретные сведения, факты, заданные в явном виде	1	1	1	1	1	1	1	1	1 балл - 100%	1 балл - 90%
2	1	Соотносить информацию из разных частей текста, сопоставлять основные текстовые и внетекстовые компоненты	1	1	0	0	1	1	0		1 балл - 57%	1 балл - 63%
3	1	Формулировать выводы, основываясь на тексте; находить аргументы, подтверждающие вывод	1	1	1	1	1	1	1		1 балл - 100%	1 балл - 59%
4	1	Соотносить информацию из разных частей текста, сопоставлять основные текстовые и внетекстовые компоненты	0	1	0	1	1	0	0		1 балл - 43%	1 балл - 48%
5	1	Находить в тексте конкретные сведения, факты, заданные в явном виде	0	1	1	0	1	0	1		1 балл - 57%	1 балл - 70%
6	1	Соотносить информацию из разных частей текста, сопоставлять основные текстовые и внетекстовые компоненты	1	1	1	0	0	0	1		1 балл - 57%	1 балл - 82%
7	1	Соотносить факты с общей идеей текста, устанавливая простые связи, не показанные в тексте напрямую	1	1	1	0	1	0	1		1 балл - 71%	1 балл - 83%
8	1	Интерпретировать произведение (художественное, музыкальное, живописное и др.), исходя из особенностей жанра, стиля, присутствующих в них средств художественной выразительности и образной системы	0	1	1	0	1	0	1		1 балл - 57%	1 балл - 70%
9	1	Соотносить факты с общей идеей текста, устанавливая простые связи, не показанные в тексте напрямую	0	1	1	0	1	0	1		1 балл - 57%	1 балл - 72%
10	2	Определять тему и главную мысль текста, общую цель и назначение текста	0	1	0	0	1	0	1		1 балл - 43%	1 балл - 35%
С1	1	Находить в тексте конкретные сведения, факты, заданные в явном виде	1	1	1	1	1	1	1		1 балл - 100%	1 балл - 91%
С2	1	Находить в тексте конкретные сведения, факты, заданные в явном виде	1	1	1	1	1	1	1		1 балл - 100%	1 балл - 87%
С3	1	Формулировать выводы, основываясь на тексте; находить аргументы, подтверждающие вывод	0	1	0	0	0	1	1		1 балл - 43%	1 балл - 43%
С4	3	Высказывать оценочные суждения и свою точку зрения о прочитанном тексте	0	0	1	1	0	0	1		1 балл - 43%	1 балл - 46%
С5	2	Обобщать информацию из разных частей текста, из разных текстов	0	0	0	2	1	1	2		2 балла - 29% 1 балл - 29%	2 балла - 32% 1 балл - 22%
С6	2	Упорядочивать, ранжировать и группировать информацию	0	2	2	0	0	2	2		2 балла - 57% 1 балл - 0%	2 балла - 30% 1 балл - 25%
С7	3	Составлять на основании текста монологическое высказывание по заданному вопросу	0	2	1	2	2	1	1		2 балла - 43% 1 балл - 43%	2 балла - 38% 1 балл - 29%
С8	2	Формулировать выводы, основываясь на тексте; находить аргументы, подтверждающие	0	1	1	2	1	0	1		2 балла - 14% 1 балл - 57%	2 балла - 24% 1 балл - 36%

		ВЫВОД									
С9	2	Обобщать информацию из разных частей текста, из разных текстов	0	1	2	2	0	0	1	2 балла - 29% 1 балл - 29%	2 балла - 12% 1 балл - 30%
С10	3	Оценивать содержание, языковые особенности и структуру текста	0	1	0	0	0	0	1	1 балл - 29%	1 балл - 17%
С11	3	Применять информацию из текста при решении учебно-практических задач	0	1	0	0	0	0	1	2 балла - 0% 1 балл - 29%	2 балла - 3% 1 балл - 49%

## Анализ выполнения заданий

Округ: ЦентральныйПредмет: МГЧОО: ГБОУ Школа № 1234Дата: 17.12.2015Класс: 4ААВариант: 6602

Номер задания	Уровень	Проверяемое знание/умение	Результаты выполнения заданий									
			номер учащегося по списку класса								Класс	Вся выборка (город)
			90	94	98	102	106	110	114	118		
1	1	Находить в тексте конкретные сведения, факты, заданные в явном виде	1	1	1	1	1	1	1	1	1 балл - 100%	1 балл - 95%
2	1	Соотносить информацию из разных частей текста, сопоставлять основные текстовые и внетекстовые компоненты	1	1	1	1	0	1	0	1	1 балл - 75%	1 балл - 77%
3	1	Формулировать выводы, основываясь на тексте; находить аргументы, подтверждающие вывод	1	1	0	1	1	1	1	1	1 балл - 88%	1 балл - 78%
4	1	Соотносить информацию из разных частей текста, сопоставлять основные текстовые и внетекстовые компоненты	1	1	1	1	1	1	1	1	1 балл - 100%	1 балл - 76%
5	1	Находить в тексте конкретные сведения, факты, заданные в явном виде	1	1	1	1	1	1	1	1	1 балл - 100%	1 балл - 63%
6	1	Соотносить информацию из разных частей текста, сопоставлять основные текстовые и внетекстовые компоненты	1	0	1	1	0	1	1	1	1 балл - 75%	1 балл - 67%
7	1	Соотносить факты с общей идеей текста, устанавливая простые связи, не показанные в тексте напрямую	1	1	1	1	0	0	1	1	1 балл - 75%	1 балл - 77%
8	1	Интерпретировать произведение (художественное, музыкальное, живописное и др.), исходя из особенностей жанра, стиля, присутствующих в них средств художественной выразительности и образной системы	1	1	1	1	1	0	1	1	1 балл - 88%	1 балл - 72%
9	1	Соотносить факты с общей идеей текста, устанавливая простые связи, не показанные в тексте напрямую	1	1	1	1	1	0	1	1	1 балл - 88%	1 балл - 74%
10	2	Определять тему и главную мысль текста, общую цель и назначение текста	1	1	1	1	1	0	0	1	1 балл - 75%	1 балл - 62%
С1	1	Находить в тексте конкретные сведения, факты, заданные в явном виде	0	1	1	1	0	0	1	0	1 балл - 50%	1 балл - 75%
С2	1	Находить в тексте конкретные сведения, факты, заданные в явном виде	1	0	1	1	1	1	1	1	1 балл - 88%	1 балл - 86%
С3	1	Формулировать выводы, основываясь на тексте; находить аргументы, подтверждающие вывод	1	1	1	1	1	1	1	1	1 балл - 100%	1 балл - 94%
С4	3	Высказывать оценочные суждения и свою точку зрения о прочитанном тексте	0	0	0	0	0	1	0	0	1 балл - 13%	1 балл - 28%
С5	2	Обобщать информацию из разных частей текста, из разных текстов	1	0	1	1	0	0	0	1	2 балла - 0% 1 балл - 50%	2 балла - 19% 1 балл - 41%
С6	2	Упорядочивать, ранжировать и группировать информацию	2	2	1	2	0	1	2	2	2 балла - 63% 1 балл - 25%	2 балла - 67% 1 балл - 18%
С7	3	Составлять на основании текста монологическое высказывание по заданному вопросу	0	1	2	1	0	0	1	0	2 балла - 13% 1 балл - 38%	2 балла - 25% 1 балл - 50%
С8	2	Формулировать выводы, основываясь на тексте; находить аргументы, подтверждающие	2	0	0	1	0	0	2	1	2 балла - 25% 1 балл - 25%	2 балла - 27% 1 балл - 37%

		ВЫВОД										
С9	2	Обобщать информацию из разных частей текста, из разных текстов	1	0	1	1	0	0	0	2	2 балла - 13% 1 балл - 38%	2 балла - 24% 1 балл - 32%
С10	3	Оценивать содержание, языковые особенности и структуру текста	0	1	0	0	0	0	0	0	1 балл - 13%	1 балл - 31%
С11	3	Применять информацию из текста при решении учебно-практических задач	0	0	0	0	0	0	0	0	2 балла - 0% 1 балл - 0%	2 балла - 1% 1 балл - 37%

## Анализ выполнения заданий

Округ: ЦентральныйПредмет: МГЧОО: ГБОУ Школа № 1234Дата: 17.12.2015Класс: 4ААВариант: 6603

Номер задания	Уровень	Проверяемое знание/умение	Результаты выполнения заданий										
			номер учащегося по списку класса								Класс	Вся выборка (город)	
			87	91	95	99	103	107	111	115			
1	1	Находить в тексте конкретные сведения, факты, заданные в явном виде	1	1	1	1	1	1	1	1	1	1 балл - 100%	1 балл - 82%
2	1	Соотносить информацию из разных частей текста, сопоставлять основные текстовые и внетекстовые компоненты	0	1	1	1	1	1	1	1	1	1 балл - 88%	1 балл - 89%
3	1	Соотносить факты с общей идеей текста, устанавливать простые связи, не показанные в тексте напрямую	1	1	1	1	1	1	1	1	1	1 балл - 100%	1 балл - 91%
4	1	Интерпретировать произведение (художественное, музыкальное, живописное и др.), исходя из особенностей жанра, стиля, присутствующих в них средств художественной выразительности и образной системы	1	1	1	1	1	0	1	0	1	1 балл - 75%	1 балл - 75%
5	1	Соотносить факты с общей идеей текста, устанавливать простые связи, не показанные в тексте напрямую	1	0	0	1	1	1	1	1	1	1 балл - 75%	1 балл - 79%
6	2	Определять тему и главную мысль текста, общую цель и назначение текста	0	1	1	0	0	0	1	1	1	1 балл - 50%	1 балл - 40%
7	1	Находить в тексте конкретные сведения, факты, заданные в явном виде	1	1	1	1	0	1	1	1	1	1 балл - 88%	1 балл - 87%
8	1	Соотносить информацию из разных частей текста, сопоставлять основные текстовые и внетекстовые компоненты	1	0	1	0	0	1	1	1	1	1 балл - 63%	1 балл - 55%
9	1	Формулировать выводы, основываясь на тексте; находить аргументы, подтверждающие вывод	1	1	1	0	1	1	1	1	1	1 балл - 88%	1 балл - 55%
10	1	Соотносить информацию из разных частей текста, сопоставлять основные текстовые и внетекстовые компоненты	1	1	0	0	0	1	0	0	1	1 балл - 38%	1 балл - 44%
С1	2	Формулировать выводы, основываясь на тексте; находить аргументы, подтверждающие вывод	2	1	1	1	1	2	2	0	2	2 балла - 38% 1 балл - 50%	2 балла - 29% 1 балл - 48%
С2	2	Обобщать информацию из разных частей текста, из разных текстов	1	1	0	1	1	1	1	0	2	2 балла - 0% 1 балл - 75%	2 балла - 14% 1 балл - 54%
С3	3	Оценивать содержание, языковые особенности и структуру текста	1	1	0	1	0	0	0	0	1	1 балл - 38%	1 балл - 27%
С4	3	Применять информацию из текста при решении учебно-практических задач	0	0	0	1	0	1	1	1	2	2 балла - 0% 1 балл - 50%	2 балла - 4% 1 балл - 59%
С5	1	Находить в тексте конкретные сведения, факты, заданные в явном виде	1	1	0	1	1	1	1	1	1	1 балл - 88%	1 балл - 83%
С6	1	Находить в тексте конкретные сведения, факты, заданные в явном виде	1	0	0	1	1	1	0	1	1	1 балл - 63%	1 балл - 67%
С7	1	Формулировать выводы, основываясь на тексте; находить аргументы, подтверждающие вывод	1	1	0	1	0	1	0	0	1	1 балл - 50%	1 балл - 39%
С8	3	Высказывать оценочные суждения и свою точку зрения о прочитанном тексте	1	0	0	1	1	1	0	0	1	1 балл - 50%	1 балл - 44%

С9	2	Обобщать информацию из разных частей текста, из разных текстов	0	0	0	1	0	1	0	0	2 балла - 0% 1 балл - 25%	2 балла - 20% 1 балл - 19%
С10	2	Упорядочивать, ранжировать и группировать информацию	2	2	0	2	0	2	0	1	2 балла - 50% 1 балл - 13%	2 балла - 22% 1 балл - 19%
С11	3	Составлять на основании текста монологическое высказывание по заданному вопросу	1	2	0	1	1	1	0	2	2 балла - 25% 1 балл - 50%	2 балла - 28% 1 балл - 26%



## Анализ выполнения заданий

Округ: ЦентральныйПредмет: МГЧОО: ГБОУ Школа № 1234Дата: 17.12.2015Класс: 4ААВариант: 6604

Номер задания	Уровень	Проверяемое знание/умение	Результаты выполнения заданий									
			номер учащегося по списку класса							Класс	Вся выборка (город)	
			88	92	96	100	104	108	112			116
1	1	Находить в тексте конкретные сведения, факты, заданные в явном виде	1	1	1	0	1	1	1	0	1 балл - 75%	1 балл - 70%
2	1	Соотносить информацию из разных частей текста, сопоставлять основные текстовые и внетекстовые компоненты	1	1	1	1	1	1	1	0	1 балл - 88%	1 балл - 76%
3	1	Соотносить факты с общей идеей текста, устанавливая простые связи, не показанные в тексте напрямую	1	1	1	1	1	1	1	1	1 балл - 100%	1 балл - 85%
4	1	Интерпретировать произведение (художественное, музыкальное, живописное и др.), исходя из особенностей жанра, стиля, присутствующих в них средств художественной выразительности и образной системы	1	1	1	1	0	1	1	1	1 балл - 88%	1 балл - 78%
5	1	Соотносить факты с общей идеей текста, устанавливая простые связи, не показанные в тексте напрямую	1	1	1	1	1	1	1	1	1 балл - 100%	1 балл - 78%
6	2	Определять тему и главную мысль текста, общую цель и назначение текста	1	1	1	1	0	1	1	1	1 балл - 88%	1 балл - 67%
7	1	Находить в тексте конкретные сведения, факты, заданные в явном виде	1	1	1	1	1	1	1	1	1 балл - 100%	1 балл - 92%
8	1	Соотносить информацию из разных частей текста, сопоставлять основные текстовые и внетекстовые компоненты	1	1	1	0	0	1	1	0	1 балл - 63%	1 балл - 67%
9	1	Формулировать выводы, основываясь на тексте; находить аргументы, подтверждающие вывод	0	1	1	1	1	1	1	0	1 балл - 75%	1 балл - 73%
10	1	Соотносить информацию из разных частей текста, сопоставлять основные текстовые и внетекстовые компоненты	1	1	1	1	1	1	0	0	1 балл - 75%	1 балл - 68%
C1	2	Формулировать выводы, основываясь на тексте; находить аргументы, подтверждающие вывод	2	1	1	1	1	2	0	1	2 балла - 25% 1 балл - 63%	2 балла - 25% 1 балл - 47%
C2	2	Обобщать информацию из разных частей текста, из разных текстов	2	1	1	1	0	2	1	1	2 балла - 25% 1 балл - 63%	2 балла - 32% 1 балл - 34%
C3	3	Оценивать содержание, языковые особенности и структуру текста	1	1	1	1	0	1	1	0	1 балл - 75%	1 балл - 51%
C4	3	Применять информацию из текста при решении учебно-практических задач	1	2	1	1	0	1	1	1	2 балла - 13% 1 балл - 75%	2 балла - 4% 1 балл - 46%
C5	1	Находить в тексте конкретные сведения, факты, заданные в явном виде	1	1	1	1	0	1	1	1	1 балл - 88%	1 балл - 72%
C6	1	Находить в тексте конкретные сведения, факты, заданные в явном виде	1	1	1	1	0	1	1	0	1 балл - 75%	1 балл - 75%
C7	1	Формулировать выводы, основываясь на тексте; находить аргументы, подтверждающие вывод	1	1	1	1	1	1	1	1	1 балл - 100%	1 балл - 87%
C8	3	Высказывать оценочные суждения и свою точку зрения о прочитанном тексте	0	0	0	1	0	0	1	1	1 балл - 38%	1 балл - 30%

С9	2	Обобщать информацию из разных частей текста, из разных текстов	1	0	2	1	0	0	1	0	2 балла - 13% 1 балл - 38%	2 балла - 10% 1 балл - 34%
С10	2	Упорядочивать, ранжировать и группировать информацию	2	2	2	2	2	2	2	1	2 балла - 88% 1 балл - 13%	2 балла - 57% 1 балл - 21%
С11	3	Составлять на основании текста монологическое высказывание по заданному вопросу	1	0	2	1	1	0	1	0	2 балла - 13% 1 балл - 50%	2 балла - 22% 1 балл - 46%

**Структура овладения читательскими умениями**

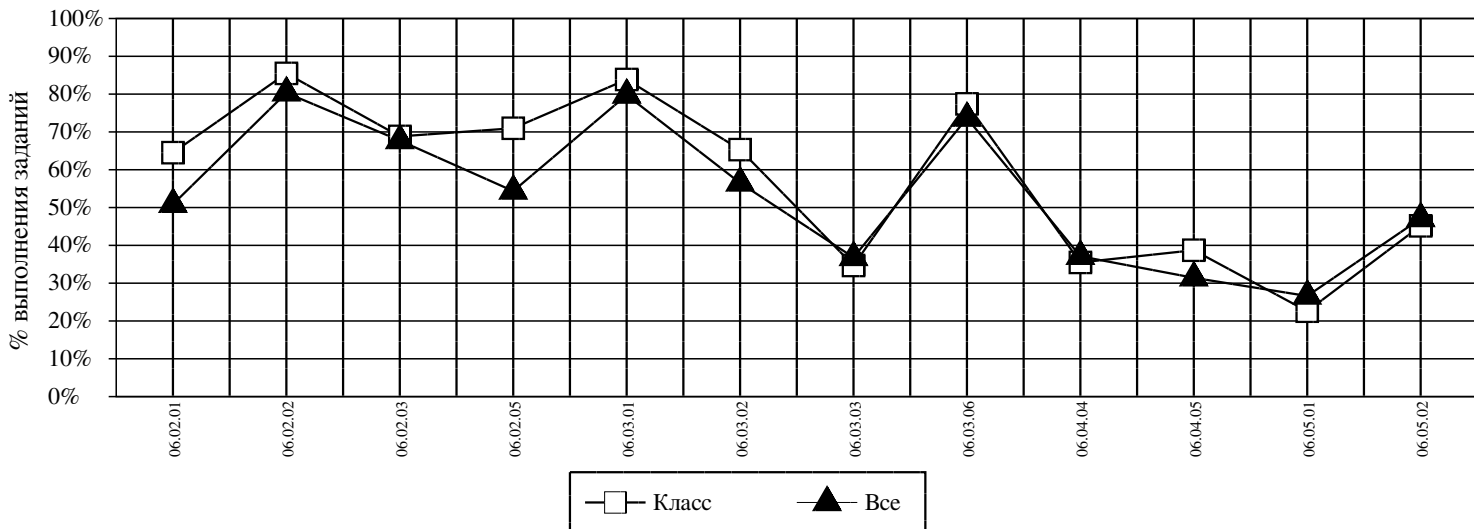
**Округ:** Центральный

**Предмет:** МГЧ

**ОО:** ГБОУ Школа № 1234

**Класс:** 4АА

**Дата:** 17.12.2015



<i>Код</i>	<i>КМУ</i>	<i>Класс (%)</i>	<i>Все (%)</i>
06.02.01	ОПРЕДЕЛЯТЬ ТЕМУ И ГЛАВНУЮ МЫСЛЬ ТЕКСТА, ОБЩУЮ ЦЕЛЬ И НАЗНАЧЕНИЕ ТЕКСТА	65	51
06.02.02	НАХОДИТЬ В ТЕКСТЕ КОНКРЕТНЫЕ СВЕДЕНИЯ, ФАКТЫ, ЗАДАННЫЕ В ЯВНОМ ВИДЕ	85	80
06.02.03	СООТНОСИТЬ ИНФОРМАЦИЮ ИЗ РАЗНЫХ ЧАСТЕЙ ТЕКСТА, СОПОСТАВЛЯТЬ ОСНОВНЫЕ ТЕКСТОВЫЕ И ВНЕТЕКСТОВЫЕ КОМПОНЕНТЫ	69	68
06.02.05	УПОРЯДОЧИВАТЬ, РАНЖИРОВАТЬ И ГРУППИРОВАТЬ ИНФОРМАЦИЮ	71	54
06.03.01	СООТНОСИТЬ ФАКТЫ С ОБЩЕЙ ИДЕЕЙ ТЕКСТА, УСТАНОВЛИВАТЬ ПРОСТЫЕ СВЯЗИ, НЕ ПОКАЗАННЫЕ В ТЕКСТЕ НАПРЯМУЮ	84	80
06.03.02	ФОРМУЛИРОВАТЬ ВЫВОДЫ, ОСНОВЫВАЯСЬ НА ТЕКСТЕ; НАХОДИТЬ АРГУМЕНТЫ, ПОДТВЕРЖДАЮЩИЕ ВЫВОД	65	56
06.03.03	ОБОБЩАТЬ ИНФОРМАЦИЮ ИЗ РАЗНЫХ ЧАСТЕЙ ТЕКСТА, ИЗ РАЗНЫХ ТЕКСТОВ	35	37
06.03.06	ИНТЕРПРЕТИРОВАТЬ ПРОИЗВЕДЕНИЕ (ХУДОЖЕСТВЕННОЕ, МУЗЫКАЛЬНОЕ, ЖИВОПИСНОЕ И ДР.), ИСХОДЯ ИЗ ОСОБЕННОСТЕЙ ЖАНРА, СТИЛЯ, ПРИСУТСТВУЮЩИХ В НИХ СРЕДСТВ ХУДОЖЕСТВЕННОЙ ВЫРАЗИТЕЛЬНОСТИ И ОБРАЗНОЙ СИСТЕМЫ	77	74
06.04.04	ВЫСКАЗЫВАТЬ ОЦЕНОЧНЫЕ СУЖДЕНИЯ И СВОЮ ТОЧКУ ЗРЕНИЯ О ПРОЧИТАННОМ ТЕКСТЕ	35	37
06.04.05	ОЦЕНИВАТЬ СОДЕРЖАНИЕ, ЯЗЫКОВЫЕ ОСОБЕННОСТИ И СТРУКТУРУ ТЕКСТА	39	31
06.05.01	ПРИМЕНЯТЬ ИНФОРМАЦИЮ ИЗ ТЕКСТА ПРИ РЕШЕНИИ УЧЕБНО-ПРАКТИЧЕСКИХ ЗАДАЧ	23	27
06.05.02	СОСТАВЛЯТЬ НА ОСНОВАНИИ ТЕКСТА МОНОЛОГИЧЕСКОЕ ВЫСКАЗЫВАНИЕ ПО ЗАДАННОМУ ВОПРОСУ	45	47

**Средний % выполнения теста: 60% 56%**