

МОСКОВСКИЙ ЦЕНТР КАЧЕСТВА ОБРАЗОВАНИЯ

Результаты диагностики учебных достижений обучающихся

Государственное бюджетное общеобразовательное учреждение города Москвы "Школа с углубленным изучением отдельных предметов № 1234"

Дата: 03.03.2016

Предмет: МАТЕМАТИКА

Округ: Центральный

ОО: ГБОУ Школа № 1234

Класс: 7АИ

Фамилия, имя	№ уч.	Вариант	1	2	3	4	5	6.1	6.2	7	8	9	10	11	12	13	Балл	% вып.	Балл доп	
	1	6605	0	1	1	1	3+	1	-	1	N	0	1	N	1	N	7	58	1	
	2	6606	1	0	0	0	3-	-	0	0	N	0	N	N	N	N	1	8	0	
	11	6607	1	1	1	1	N-	1	-	1	1	1	1	N	1	N	9	75	1	
	12	6608	1	1	1	0	3+	-	1	1	0	1	0	2	N	N	9	75	0	
	13	6605	0	1	0	0	2-	1	-	0	0	0	N	N	N	N	2	17	0	
	14	6606	1	1	1	0	1-	-	1	1	1	1	1	2	N	N	10	83	0	
	15	6607	1	1	1	1	2-	0	-	1	0	0	N	2	N	N	7	58	0	
	16	6608	1	1	1	1	3+	0	-	0	0	0	N	0	N	N	5	42	0	
	17	6605	1	1	1	0	R-	-	1	1	0	0	0	N	N	N	5	42	0	
	18	6606	1	1	1	0	N-	1	-	N	N	N	N	N	N	N	4	33	0	
	19	6607	0	1	0	1	N-	N	-	N	N	N	N	N	N	N	2	17	0	
	20	6608	1	1	1	1	N-	1	-	1	0	0	N	0	N	N	6	50	0	
	26	6606	N	0	N	0	2+	N	-	N	N	N	N	N	N	N	1	8	0	
	27	6607	0	1	1	1	3+	-	0	0	N	1	0	N	N	N	5	42	0	
	28	6608	1	1	1	0	3+	1	-	0	N	0	N	0	N	N	5	42	0	
	29	6605	1	1	1	0	3+	0	-	1	N	N	N	0	N	N	5	42	0	
	30	6606	1	0	1	1	2+	1	-	0	0	0	0	2	0	N	7	58	0	
Число учащихся: 17																	Среднее:	5.3	44.1	

Рекомендуемая шкала перевода баллов в отметки

Балл	Отметка
10-12	5
7-9	4
4-6	3
0-3	2

Анализ выполнения заданий**Округ:** Центральный**Предмет:** МАТЕМАТИКА**ОО:** ГБОУ Школа № 1234**Дата:** 03.03.2016**Класс:** 7АИ**Вариант:** 6605

Номер задания	Проверяемое знание/умение	Результаты выполнения заданий					
		номер учащегося по списку класса				Класс	Вся выборка (город)
		1	13	17	29		
1	Выполнять, сочетая устные и письменные приёмы, арифметические действия с целыми числами; вычислять значения числовых выражений	0	0	1	1	1 балл - 50%	1 балл - 80%
2	Анализировать реальные числовые данные, представленные на диаграммах. Решать несложные практические задачи	1	1	1	1	1 балл - 100%	1 балл - 87%
3	Решать несложные практические задачи, связанные с пропорциональностью величин	1	0	1	1	1 балл - 75%	1 балл - 72%
4	Распознавать геометрические фигуры на плоскости, различать их взаимное расположение, изображать геометрические фигуры; выполнять чертежи по условию задачи. Решать несложные практические задачи	1	0	0	0	1 балл - 25%	1 балл - 70%
5	Решать несложные практические задачи, пользоваться оценкой и прикидкой при практических расчётах; интерпретировать результаты решения задачи с учётом ограничений	1	0	0	1	1 балл - 50%	1 балл - 65%
6.1	Уметь выполнять преобразования алгебраических выражений	1	1	-	0	1 балл - 67%	1 балл - 71%
6.2	Уметь выполнять вычисления и преобразования со степенями с натуральным показателем (базовый уровень)	-	-	1	-	1 балл - 100%	1 балл - 62%
7	Умение сравнивать рациональные числа (в том числе с помощью координатной прямой); интерпретировать результаты решения задачи с учётом ограничений	1	0	1	1	1 балл - 75%	1 балл - 50%
8	Моделировать реальные ситуации на языке алгебры; составлять уравнения по условию задачи и решать их	0	0	0	0	1 балл - 0%	1 балл - 29%
9	Выполнять, сочетая устные и письменные приёмы, арифметические действия с рациональными числами; вычислять значения числовых выражений	0	0	0	0	1 балл - 0%	1 балл - 40%
10	Проводить доказательные рассуждения при решении геометрических задач	1	0	0	0	1 балл - 25%	1 балл - 38%
11	Решать несложные практические задачи, пользоваться оценкой и прикидкой при практических расчётах; интерпретировать результаты решения задачи с учётом ограничений	0	0	0	0	2 балла - 0% 1 балл - 0%	2 балла - 29% 1 балл - 4%

Анализ выполнения заданий**Округ:** Центральный**Предмет:** МАТЕМАТИКА**ОО:** ГБОУ Школа № 1234**Дата:** 03.03.2016**Класс:** 7АИ**Вариант:** 6606

Номер задания	Проверяемое знание/умение	Результаты выполнения заданий						
		номер учащегося по списку класса					Класс	Вся выборка (город)
		2	14	18	26	30		
1	Выполнять, сочетая устные и письменные приёмы, арифметические действия с целыми числами; вычислять значения числовых выражений	1	1	1	0	1	1 балл - 80%	1 балл - 86%
2	Анализировать реальные числовые данные, представленные на диаграммах. Решать несложные практические задачи	0	1	1	0	0	1 балл - 40%	1 балл - 88%
3	Решать несложные практические задачи, связанные с пропорциональностью величин	0	1	1	0	1	1 балл - 60%	1 балл - 80%
4	Распознавать геометрические фигуры на плоскости, различать их взаимное расположение, изображать геометрические фигуры; выполнять чертежи по условию задачи. Решать несложные практические задачи	0	0	0	0	1	1 балл - 20%	1 балл - 65%
5	Решать несложные практические задачи, пользоваться оценкой и прикидкой при практических расчётах; интерпретировать результаты решения задачи с учётом ограничений	0	0	0	1	1	1 балл - 40%	1 балл - 67%
6.1	Уметь выполнять преобразования алгебраических выражений	-	-	1	0	1	1 балл - 67%	1 балл - 84%
6.2	Уметь выполнять вычисления и преобразования со степенями с натуральным показателем (базовый уровень)	0	1	-	-	-	1 балл - 50%	1 балл - 77%
7	Умение сравнивать рациональные числа (в том числе с помощью координатной прямой); интерпретировать результаты решения задачи с учётом ограничений	0	1	0	0	0	1 балл - 20%	1 балл - 47%
8	Моделировать реальные ситуации на языке алгебры; составлять уравнения по условию задачи и решать их	0	1	0	0	0	1 балл - 20%	1 балл - 28%
9	Выполнять, сочетая устные и письменные приёмы, арифметические действия с рациональными числами; вычислять значения числовых выражений	0	1	0	0	0	1 балл - 20%	1 балл - 40%
10	Проводить доказательные рассуждения при решении геометрических задач	0	1	0	0	0	1 балл - 20%	1 балл - 34%
11	Решать несложные практические задачи, пользоваться оценкой и прикидкой при практических расчётах; интерпретировать результаты решения задачи с учётом ограничений	0	2	0	0	2	2 балла - 40% 1 балл - 0%	2 балла - 27% 1 балл - 5%

Анализ выполнения заданий**Округ:** Центральный**Предмет:** МАТЕМАТИКА**ОО:** ГБОУ Школа № 1234**Дата:** 03.03.2016**Класс:** 7АИ**Вариант:** 6607

Номер задания	Проверяемое знание/умение	Результаты выполнения заданий					
		номер учащегося по списку класса				Класс	Вся выборка (город)
		11	15	19	27		
1	Выполнять, сочетая устные и письменные приёмы, арифметические действия с целыми числами; вычислять значения числовых выражений	1	1	0	0	1 балл - 50%	1 балл - 85%
2	Анализировать реальные числовые данные, представленные на диаграммах. Решать несложные практические задачи	1	1	1	1	1 балл - 100%	1 балл - 87%
3	Решать несложные практические задачи, связанные с пропорциональностью величин	1	1	0	1	1 балл - 75%	1 балл - 67%
4	Распознавать геометрические фигуры на плоскости, различать их взаимное расположение, изображать геометрические фигуры; выполнять чертежи по условию задачи. Решать несложные практические задачи	1	1	1	1	1 балл - 100%	1 балл - 68%
5	Решать несложные практические задачи, пользоваться оценкой и прикидкой при практических расчётах; интерпретировать результаты решения задачи с учётом ограничений	0	0	0	1	1 балл - 25%	1 балл - 63%
6.1	Уметь выполнять преобразования алгебраических выражений	1	0	0	-	1 балл - 33%	1 балл - 81%
6.2	Уметь выполнять вычисления и преобразования со степенями с натуральным показателем (базовый уровень)	-	-	-	0	1 балл - 0%	1 балл - 74%
7	Умение сравнивать рациональные числа (в том числе с помощью координатной прямой); интерпретировать результаты решения задачи с учётом ограничений	1	1	0	0	1 балл - 50%	1 балл - 51%
8	Моделировать реальные ситуации на языке алгебры; составлять уравнения по условию задачи и решать их	1	0	0	0	1 балл - 25%	1 балл - 28%
9	Выполнять, сочетая устные и письменные приёмы, арифметические действия с рациональными числами; вычислять значения числовых выражений	1	0	0	1	1 балл - 50%	1 балл - 43%
10	Проводить доказательные рассуждения при решении геометрических задач	1	0	0	0	1 балл - 25%	1 балл - 34%
11	Решать несложные практические задачи, пользоваться оценкой и прикидкой при практических расчётах; интерпретировать результаты решения задачи с учётом ограничений	0	2	0	0	2 балла - 25% 1 балл - 0%	2 балла - 25% 1 балл - 6%

Анализ выполнения заданий**Округ:** Центральный**Предмет:** МАТЕМАТИКА**ОО:** ГБОУ Школа № 1234**Дата:** 03.03.2016**Класс:** 7АИ**Вариант:** 6608

Номер задания	Проверяемое знание/умение	Результаты выполнения заданий					
		номер учащегося по списку класса				Класс	Вся выборка (город)
		12	16	20	28		
1	Выполнять, сочетая устные и письменные приёмы, арифметические действия с целыми числами; вычислять значения числовых выражений	1	1	1	1	1 балл - 100%	1 балл - 88%
2	Анализировать реальные числовые данные, представленные на диаграммах. Решать несложные практические задачи	1	1	1	1	1 балл - 100%	1 балл - 88%
3	Решать несложные практические задачи, связанные с пропорциональностью величин	1	1	1	1	1 балл - 100%	1 балл - 81%
4	Распознавать геометрические фигуры на плоскости, различать их взаимное расположение, изображать геометрические фигуры; выполнять чертежи по условию задачи. Решать несложные практические задачи	0	1	1	0	1 балл - 50%	1 балл - 67%
5	Решать несложные практические задачи, пользоваться оценкой и прикидкой при практических расчётах; интерпретировать результаты решения задачи с учётом ограничений	1	1	0	1	1 балл - 75%	1 балл - 66%
6.1	Уметь выполнять преобразования алгебраических выражений	-	0	1	1	1 балл - 67%	1 балл - 68%
6.2	Уметь выполнять вычисления и преобразования со степенями с натуральным показателем (базовый уровень)	1	-	-	-	1 балл - 100%	1 балл - 71%
7	Умение сравнивать рациональные числа (в том числе с помощью координатной прямой); интерпретировать результаты решения задачи с учётом ограничений	1	0	1	0	1 балл - 50%	1 балл - 47%
8	Моделировать реальные ситуации на языке алгебры; составлять уравнения по условию задачи и решать их	0	0	0	0	1 балл - 0%	1 балл - 28%
9	Выполнять, сочетая устные и письменные приёмы, арифметические действия с рациональными числами; вычислять значения числовых выражений	1	0	0	0	1 балл - 25%	1 балл - 38%
10	Проводить доказательные рассуждения при решении геометрических задач	0	0	0	0	1 балл - 0%	1 балл - 31%
11	Решать несложные практические задачи, пользоваться оценкой и прикидкой при практических расчётах; интерпретировать результаты решения задачи с учётом ограничений	2	0	0	0	2 балла - 25% 1 балл - 0%	2 балла - 27% 1 балл - 5%

Структура знаний/умений учащихся

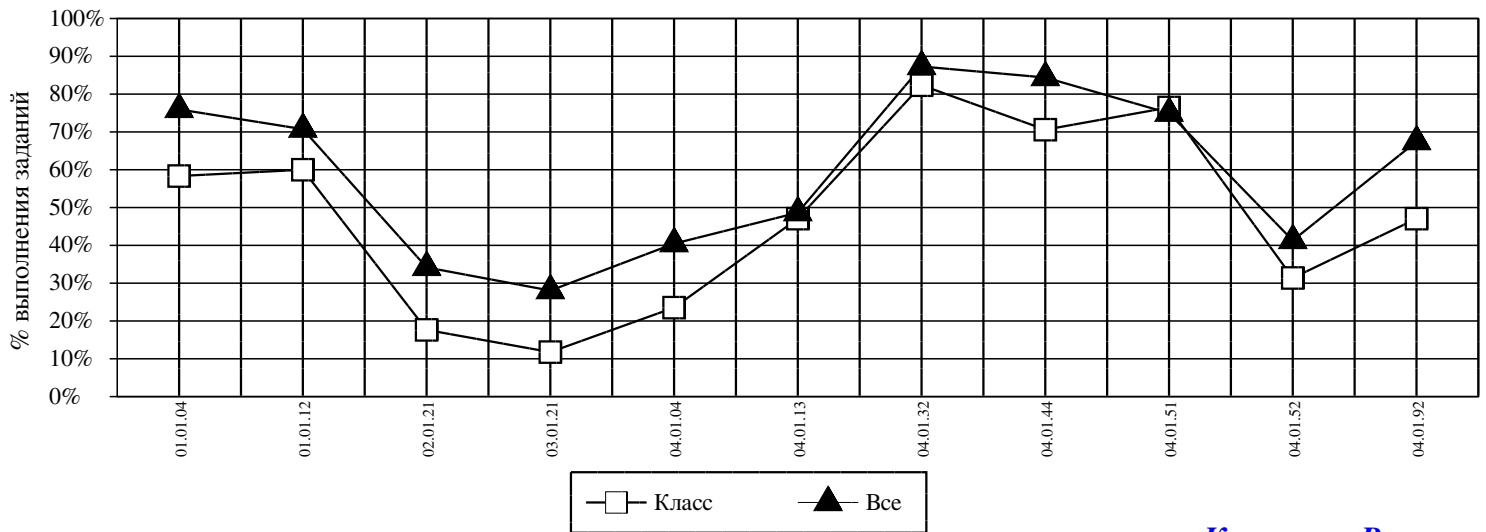
Округ: Центральный

Предмет: МАТЕМАТИКА

ОО: ГБОУ Школа № 1234

Дата: 03.03.2016

Класс: 7АИ



Код	КЭС	Класс (%)	Все (%)
01.01.04	УМЕТЬ ВЫПОЛНЯТЬ ПРЕОБРАЗОВАНИЯ АЛГЕБРАИЧЕСКИХ ВЫРАЖЕНИЙ	58	76
01.01.12	УМЕТЬ ВЫПОЛНЯТЬ ВЫЧИСЛЕНИЯ И ПРЕОБРАЗОВАНИЯ СО СТЕПЕНЯМИ С НАТУРАЛЬНЫМ ПОКАЗАТЕЛЕМ (БАЗОВЫЙ УРОВЕНЬ)	60	71
02.01.21	ПРОВОДИТЬ ДОКАЗАТЕЛЬНЫЕ РАССУЖДЕНИЯ ПРИ РЕШЕНИИ ГЕОМЕТРИЧЕСКИХ ЗАДАЧ	18	34
03.01.21	МОДЕЛИРОВАТЬ РЕАЛЬНЫЕ СИТУАЦИИ НА ЯЗЫКЕ АЛГЕБРЫ; СОСТАВЛЯТЬ УРАВНЕНИЯ ПО УСЛОВИЮ ЗАДАЧИ И РЕШАТЬ ИХ	12	28
04.01.04	ВЫПОЛНЯТЬ, СОЧЕТАЯ УСТНЫЕ И ПИСЬМЕННЫЕ ПРИЁМЫ, АРИФМЕТИЧЕСКИЕ ДЕЙСТВИЯ С РАЦИОНАЛЬНЫМИ ЧИСЛАМИ; ВЫЧИСЛЯТЬ ЗНАЧЕНИЯ ЧИСЛОВЫХ ВЫРАЖЕНИЙ	24	40
04.01.13	УМЕНИЕ СРАВНИВАТЬ РАЦИОНАЛЬНЫЕ ЧИСЛА (В ТОМ ЧИСЛЕ С ПОМОЩЬЮ КООРДИНАТНОЙ ПРЯМОЙ); ИНТЕРПРЕТИРОВАТЬ РЕЗУЛЬТАТЫ РЕШЕНИЯ ЗАДАЧИ С УЧЁТОМ ОГРАНИЧЕНИЙ	47	49
04.01.32	АНАЛИЗИРОВАТЬ РЕАЛЬНЫЕ ЧИСЛОВЫЕ ДАННЫЕ, ПРЕДСТАВЛЕННЫЕ НА ДИАГРАММАХ. РЕШАТЬ НЕСЛОЖНЫЕ ПРАКТИЧЕСКИЕ ЗАДАЧИ	82	87
04.01.44	ВЫПОЛНЯТЬ, СОЧЕТАЯ УСТНЫЕ И ПИСЬМЕННЫЕ ПРИЁМЫ, АРИФМЕТИЧЕСКИЕ ДЕЙСТВИЯ С ЦЕЛЫМИ ЧИСЛАМИ; ВЫЧИСЛЯТЬ ЗНАЧЕНИЯ ЧИСЛОВЫХ ВЫРАЖЕНИЙ	71	84
04.01.51	РЕШАТЬ НЕСЛОЖНЫЕ ПРАКТИЧЕСКИЕ ЗАДАЧИ, СВЯЗАННЫЕ С ПРОПОРЦИОНАЛЬНОСТЬЮ ВЕЛИЧИН	76	75
04.01.52	РЕШАТЬ НЕСЛОЖНЫЕ ПРАКТИЧЕСКИЕ ЗАДАЧИ, ПОЛЬЗОВАТЬСЯ ОЦЕНКОЙ И ПРИКИДКОЙ ПРИ ПРАКТИЧЕСКИХ РАСЧЁТАХ; ИНТЕРПРЕТИРОВАТЬ РЕЗУЛЬТАТЫ РЕШЕНИЯ ЗАДАЧИ С УЧЁТОМ ОГРАНИЧЕНИЙ	31	41
04.01.92	РАСПОЗНАВАТЬ ГЕОМЕТРИЧЕСКИЕ ФИГУРЫ НА ПЛОСКОСТИ, РАЗЛИЧАТЬ ИХ ВЗАИМНОЕ РАСПОЛОЖЕНИЕ, ИЗОБРАЖАТЬ ГЕОМЕТРИЧЕСКИЕ ФИГУРЫ; ВЫПОЛНЯТЬ ЧЕРТЕЖИ ПО УСЛОВИЮ ЗАДАЧИ. РЕШАТЬ НЕСЛОЖНЫЕ ПРАКТИЧЕСКИЕ ЗАДАЧИ	47	67

Средний % выполнения диагн. работы: **44%** **55%**