

МОСКОВСКИЙ ЦЕНТР КАЧЕСТВА ОБРАЗОВАНИЯ

Результаты диагностики учебных достижений обучающихся

Государственное бюджетное общеобразовательное учреждение города Москвы "Школа с углубленным изучением отдельных предметов № 1234"

Дата: 03.03.2016

Предмет: МАТЕМАТИКА

Округ: Центральный

ОО: ГБОУ Школа № 1234

Класс: 7АН

Фамилия, имя	№ уч.	Вариант	1	2	3	4	5	6.1	6.2	7	8	9	10	11	12	13	Балл	% вып.	Балл доп	
	41	6605	1	1	1	1	3+	1	-	1	1	1	1	2	N	N	12	100	0	
	42	6606	1	1	1	1	3-	-	0	0	0	0	0	0	N	N	4	33	0	
	43	6607	1	1	0	0	2-	1	-	0	1	1	1	2	N	N	8	67	0	
	48	6608	1	1	1	1	3+	-	1	1	1	1	0	2	0	1	11	92	1	
	49	6605	1	1	0	1	3+	1	-	1	0	0	1	2	N	N	9	75	0	
	50	6606	1	1	N	1	2+	1	-	1	1	0	1	2	N	N	10	83	0	
	66	6606	1	1	1	0	2+	1	-	1	1	1	1	2	N	N	11	92	0	
	67	6607	1	1	1	0	3+	1	-	1	1	0	1	2	1	1	10	83	2	
	68	6608	1	1	1	1	1-	0	-	0	0	0	1	2	N	N	7	58	0	
	69	6605	1	1	1	1	3+	0	-	1	1	1	1	2	N	N	11	92	0	
	70	6606	1	1	1	0	2+	1	-	1	0	1	1	0	N	1	8	67	1	
	71	6607	0	1	N	1	2-	1	-	0	0	1	N	N	N	N	4	33	0	
	72	6608	1	0	1	1	3+	1	-	0	0	0	N	0	N	N	5	42	0	
	73	6605	0	1	1	1	4-	-	0	1	0	0	1	0	N	N	5	42	0	
	88	6608	1	1	1	0	N-	1	-	1	0	0	0	0	N	N	5	42	0	
	89	6605	1	1	0	1	3+	1	-	1	0	0	1	1	N	N	8	67	0	
	90	6606	1	1	1	0	2+	1	-	0	0	1	1	2	0	1	9	75	1	
	92	6608	1	1	1	0	2-	0	-	1	N	1	1	0	N	N	6	50	0	
	93	6605	1	1	1	0	3+	1	-	1	0	1	1	2	1	N	10	83	1	
	94	6606	1	1	1	1	2+	1	-	1	1	1	1	2	N	N	12	100	0	
	201	6605	1	1	1	N	2-	1	-	1	0	1	1	0	N	N	7	58	0	
	202	6606	1	1	1	1	4-	1	-	0	0	1	1	2	N	N	9	75	0	
Число учащихся: 22																	Среднее:	8.2	68.6	

Рекомендуемая шкала перевода баллов в отметки

Балл	Отметка
10-12	5
7-9	4
4-6	3
0-3	2

Анализ выполнения заданий

Округ: ЦентральныйПредмет: МАТЕМАТИКАОО: ГБОУ Школа № 1234Дата: 03.03.2016Класс: 7АНВариант: 6605

Номер задания	Проверяемое знание/умение	Результаты выполнения заданий								
		номер учащегося по списку класса							Класс	Вся выборка (город)
		41	49	69	73	89	93	201		
1	Выполнять, сочетая устные и письменные приёмы, арифметические действия с целыми числами; вычислять значения числовых выражений	1	1	1	0	1	1	1	1 балл - 86%	1 балл - 80%
2	Анализировать реальные числовые данные, представленные на диаграммах. Решать несложные практические задачи	1	1	1	1	1	1	1	1 балл - 100%	1 балл - 87%
3	Решать несложные практические задачи, связанные с пропорциональностью величин	1	0	1	1	0	1	1	1 балл - 71%	1 балл - 72%
4	Распознавать геометрические фигуры на плоскости, различать их взаимное расположение, изображать геометрические фигуры; выполнять чертежи по условию задачи. Решать несложные практические задачи	1	1	1	1	1	0	0	1 балл - 71%	1 балл - 70%
5	Решать несложные практические задачи, пользоваться оценкой и прикидкой при практических расчётах; интерпретировать результаты решения задачи с учётом ограничений	1	1	1	0	1	1	0	1 балл - 71%	1 балл - 65%
6.1	Уметь выполнять преобразования алгебраических выражений	1	1	0	-	1	1	1	1 балл - 83%	1 балл - 71%
6.2	Уметь выполнять вычисления и преобразования со степенями с натуральным показателем (базовый уровень)	-	-	-	0	-	-	-	1 балл - 0%	1 балл - 62%
7	Умение сравнивать рациональные числа (в том числе с помощью координатной прямой); интерпретировать результаты решения задачи с учётом ограничений	1	1	1	1	1	1	1	1 балл - 100%	1 балл - 50%
8	Моделировать реальные ситуации на языке алгебры; составлять уравнения по условию задачи и решать их	1	0	1	0	0	0	0	1 балл - 29%	1 балл - 29%
9	Выполнять, сочетая устные и письменные приёмы, арифметические действия с рациональными числами; вычислять значения числовых выражений	1	0	1	0	0	1	1	1 балл - 57%	1 балл - 40%
10	Проводить доказательные рассуждения при решении геометрических задач	1	1	1	1	1	1	1	1 балл - 100%	1 балл - 38%
11	Решать несложные практические задачи, пользоваться оценкой и прикидкой при практических расчётах; интерпретировать результаты решения задачи с учётом ограничений	2	2	2	0	1	2	0	2 балла - 57% 1 балл - 14%	2 балла - 29% 1 балл - 4%

Анализ выполнения заданий

Округ: ЦентральныйПредмет: МАТЕМАТИКАОО: ГБОУ Школа № 1234Дата: 03.03.2016Класс: 7АНВариант: 6606

Номер задания	Проверяемое знание/умение	Результаты выполнения заданий								
		номер учащегося по списку класса							Класс	Вся выборка (город)
		42	50	66	70	90	94	202		
1	Выполнять, сочетая устные и письменные приёмы, арифметические действия с целыми числами; вычислять значения числовых выражений	1	1	1	1	1	1	1	1 балл - 100%	1 балл - 86%
2	Анализировать реальные числовые данные, представленные на диаграммах. Решать несложные практические задачи	1	1	1	1	1	1	1	1 балл - 100%	1 балл - 88%
3	Решать несложные практические задачи, связанные с пропорциональностью величин	1	0	1	1	1	1	1	1 балл - 86%	1 балл - 80%
4	Распознавать геометрические фигуры на плоскости, различать их взаимное расположение, изображать геометрические фигуры; выполнять чертежи по условию задачи. Решать несложные практические задачи	1	1	0	0	0	1	1	1 балл - 57%	1 балл - 65%
5	Решать несложные практические задачи, пользоваться оценкой и прикидкой при практических расчётах; интерпретировать результаты решения задачи с учётом ограничений	0	1	1	1	1	1	0	1 балл - 71%	1 балл - 67%
6.1	Уметь выполнять преобразования алгебраических выражений	-	1	1	1	1	1	1	1 балл - 100%	1 балл - 84%
6.2	Уметь выполнять вычисления и преобразования со степенями с натуральным показателем (базовый уровень)	0	-	-	-	-	-	-	1 балл - 0%	1 балл - 77%
7	Умение сравнивать рациональные числа (в том числе с помощью координатной прямой); интерпретировать результаты решения задачи с учётом ограничений	0	1	1	1	0	1	0	1 балл - 57%	1 балл - 47%
8	Моделировать реальные ситуации на языке алгебры; составлять уравнения по условию задачи и решать их	0	1	1	0	0	1	0	1 балл - 43%	1 балл - 28%
9	Выполнять, сочетая устные и письменные приёмы, арифметические действия с рациональными числами; вычислять значения числовых выражений	0	0	1	1	1	1	1	1 балл - 71%	1 балл - 40%
10	Проводить доказательные рассуждения при решении геометрических задач	0	1	1	1	1	1	1	1 балл - 86%	1 балл - 34%
11	Решать несложные практические задачи, пользоваться оценкой и прикидкой при практических расчётах; интерпретировать результаты решения задачи с учётом ограничений	0	2	2	0	2	2	2	2 балла - 71% 1 балл - 0%	2 балла - 27% 1 балл - 5%

Анализ выполнения заданий**Округ:** Центральный**Предмет:** МАТЕМАТИКА**ОО:** ГБОУ Школа № 1234**Дата:** 03.03.2016**Класс:** 7АН**Вариант:** 6607

Номер задания	Проверяемое знание/умение	Результаты выполнения заданий				
		номер учащегося по списку класса			Класс	Вся выборка (город)
		43	67	71		
1	Выполнять, сочетая устные и письменные приёмы, арифметические действия с целыми числами; вычислять значения числовых выражений	1	1	0	1 балл - 67%	1 балл - 85%
2	Анализировать реальные числовые данные, представленные на диаграммах. Решать несложные практические задачи	1	1	1	1 балл - 100%	1 балл - 87%
3	Решать несложные практические задачи, связанные с пропорциональностью величин	0	1	0	1 балл - 33%	1 балл - 67%
4	Распознавать геометрические фигуры на плоскости, различать их взаимное расположение, изображать геометрические фигуры; выполнять чертежи по условию задачи. Решать несложные практические задачи	0	0	1	1 балл - 33%	1 балл - 68%
5	Решать несложные практические задачи, пользоваться оценкой и прикидкой при практических расчётах; интерпретировать результаты решения задачи с учётом ограничений	0	1	0	1 балл - 33%	1 балл - 63%
6.1	Уметь выполнять преобразования алгебраических выражений	1	1	1	1 балл - 100%	1 балл - 81%
6.2	Уметь выполнять вычисления и преобразования со степенями с натуральным показателем (базовый уровень)	-	-	-		1 балл - 74%
7	Умение сравнивать рациональные числа (в том числе с помощью координатной прямой); интерпретировать результаты решения задачи с учётом ограничений	0	1	0	1 балл - 33%	1 балл - 51%
8	Моделировать реальные ситуации на языке алгебры; составлять уравнения по условию задачи и решать их	1	1	0	1 балл - 67%	1 балл - 28%
9	Выполнять, сочетая устные и письменные приёмы, арифметические действия с рациональными числами; вычислять значения числовых выражений	1	0	1	1 балл - 67%	1 балл - 43%
10	Проводить доказательные рассуждения при решении геометрических задач	1	1	0	1 балл - 67%	1 балл - 34%
11	Решать несложные практические задачи, пользоваться оценкой и прикидкой при практических расчётах; интерпретировать результаты решения задачи с учётом ограничений	2	2	0	2 балла - 67% 1 балл - 0%	2 балла - 25% 1 балл - 6%

Анализ выполнения заданий**Округ:** Центральный**Предмет:** МАТЕМАТИКА**ОО:** ГБОУ Школа № 1234**Дата:** 03.03.2016**Класс:** 7АН**Вариант:** 6608

Номер задания	Проверяемое знание/умение	Результаты выполнения заданий						
		номер учащегося по списку класса					Класс	Вся выборка (город)
		48	68	72	88	92		
1	Выполнять, сочетая устные и письменные приёмы, арифметические действия с целыми числами; вычислять значения числовых выражений	1	1	1	1	1	1 балл - 100%	1 балл - 88%
2	Анализировать реальные числовые данные, представленные на диаграммах. Решать несложные практические задачи	1	1	0	1	1	1 балл - 80%	1 балл - 88%
3	Решать несложные практические задачи, связанные с пропорциональностью величин	1	1	1	1	1	1 балл - 100%	1 балл - 81%
4	Распознавать геометрические фигуры на плоскости, различать их взаимное расположение, изображать геометрические фигуры; выполнять чертежи по условию задачи. Решать несложные практические задачи	1	1	1	0	0	1 балл - 60%	1 балл - 67%
5	Решать несложные практические задачи, пользоваться оценкой и прикидкой при практических расчётах; интерпретировать результаты решения задачи с учётом ограничений	1	0	1	0	0	1 балл - 40%	1 балл - 66%
6.1	Уметь выполнять преобразования алгебраических выражений	-	0	1	1	0	1 балл - 50%	1 балл - 68%
6.2	Уметь выполнять вычисления и преобразования со степенями с натуральным показателем (базовый уровень)	1	-	-	-	-	1 балл - 100%	1 балл - 71%
7	Умение сравнивать рациональные числа (в том числе с помощью координатной прямой); интерпретировать результаты решения задачи с учётом ограничений	1	0	0	1	1	1 балл - 60%	1 балл - 47%
8	Моделировать реальные ситуации на языке алгебры; составлять уравнения по условию задачи и решать их	1	0	0	0	0	1 балл - 20%	1 балл - 28%
9	Выполнять, сочетая устные и письменные приёмы, арифметические действия с рациональными числами; вычислять значения числовых выражений	1	0	0	0	1	1 балл - 40%	1 балл - 38%
10	Проводить доказательные рассуждения при решении геометрических задач	0	1	0	0	1	1 балл - 40%	1 балл - 31%
11	Решать несложные практические задачи, пользоваться оценкой и прикидкой при практических расчётах; интерпретировать результаты решения задачи с учётом ограничений	2	2	0	0	0	2 балла - 40% 1 балл - 0%	2 балла - 27% 1 балл - 5%

Структура знаний/умений учащихся

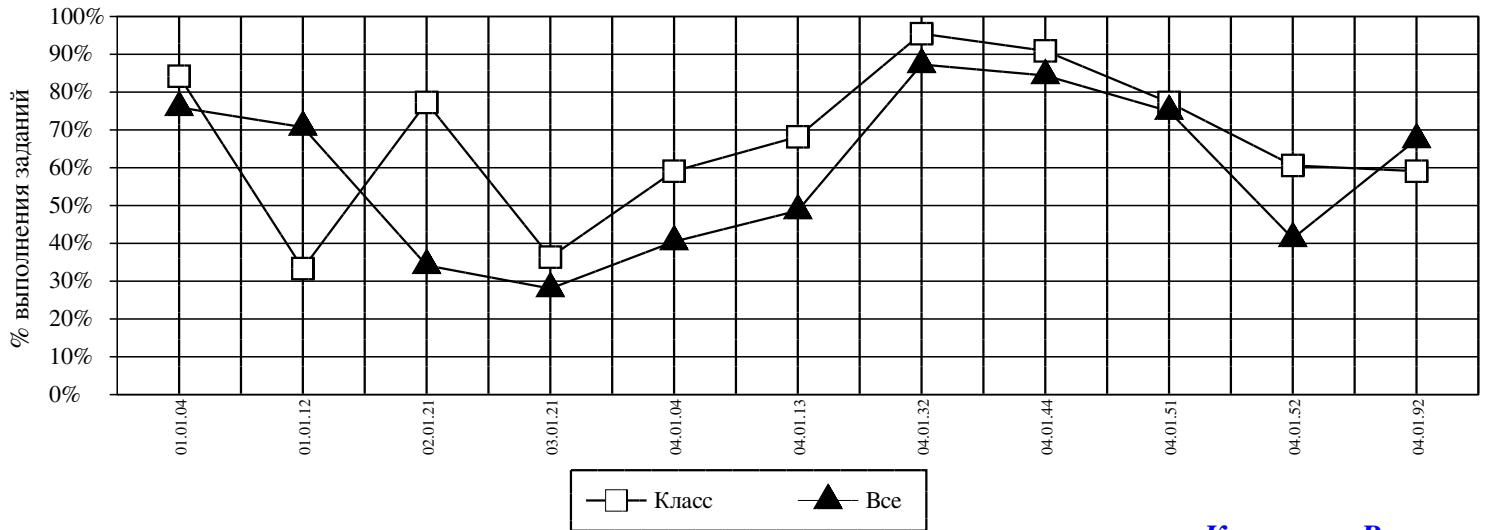
Округ: Центральный

Предмет: МАТЕМАТИКА

ОО: ГБОУ Школа № 1234

Дата: 03.03.2016

Класс: 7АН



Код	КЭС	Класс (%)	Все (%)
01.01.04	УМЕТЬ ВЫПОЛНЯТЬ ПРЕОБРАЗОВАНИЯ АЛГЕБРАИЧЕСКИХ ВЫРАЖЕНИЙ	84	76
01.01.12	УМЕТЬ ВЫПОЛНЯТЬ ВЫЧИСЛЕНИЯ И ПРЕОБРАЗОВАНИЯ СО СТЕПЕНЯМИ С НАТУРАЛЬНЫМ ПОКАЗАТЕЛЕМ (БАЗОВЫЙ УРОВЕНЬ)	33	71
02.01.21	ПРОВОДИТЬ ДОКАЗАТЕЛЬНЫЕ РАССУЖДЕНИЯ ПРИ РЕШЕНИИ ГЕОМЕТРИЧЕСКИХ ЗАДАЧ	77	34
03.01.21	МОДЕЛИРОВАТЬ РЕАЛЬНЫЕ СИТУАЦИИ НА ЯЗЫКЕ АЛГЕБРЫ; СОСТАВЛЯТЬ УРАВНЕНИЯ ПО УСЛОВИЮ ЗАДАЧИ И РЕШАТЬ ИХ	36	28
04.01.04	ВЫПОЛНЯТЬ, СОЧЕТАЯ УСТНЫЕ И ПИСЬМЕННЫЕ ПРИЁМЫ, АРИФМЕТИЧЕСКИЕ ДЕЙСТВИЯ С РАЦИОНАЛЬНЫМИ ЧИСЛАМИ; ВЫЧИСЛЯТЬ ЗНАЧЕНИЯ ЧИСЛОВЫХ ВЫРАЖЕНИЙ	59	40
04.01.13	УМЕНИЕ СРАВНИВАТЬ РАЦИОНАЛЬНЫЕ ЧИСЛА (В ТОМ ЧИСЛЕ С ПОМОЩЬЮ КООРДИНАТНОЙ ПРЯМОЙ); ИНТЕРПРЕТИРОВАТЬ РЕЗУЛЬТАТЫ РЕШЕНИЯ ЗАДАЧИ С УЧЁТОМ ОГРАНИЧЕНИЙ	68	49
04.01.32	АНАЛИЗИРОВАТЬ РЕАЛЬНЫЕ ЧИСЛОВЫЕ ДАННЫЕ, ПРЕДСТАВЛЕННЫЕ НА ДИАГРАММАХ. РЕШАТЬ НЕСЛОЖНЫЕ ПРАКТИЧЕСКИЕ ЗАДАЧИ	95	87
04.01.44	ВЫПОЛНЯТЬ, СОЧЕТАЯ УСТНЫЕ И ПИСЬМЕННЫЕ ПРИЁМЫ, АРИФМЕТИЧЕСКИЕ ДЕЙСТВИЯ С ЦЕЛЫМИ ЧИСЛАМИ; ВЫЧИСЛЯТЬ ЗНАЧЕНИЯ ЧИСЛОВЫХ ВЫРАЖЕНИЙ	91	84
04.01.51	РЕШАТЬ НЕСЛОЖНЫЕ ПРАКТИЧЕСКИЕ ЗАДАЧИ, СВЯЗАННЫЕ С ПРОПОРЦИОНАЛЬНОСТЬЮ ВЕЛИЧИН	77	75
04.01.52	РЕШАТЬ НЕСЛОЖНЫЕ ПРАКТИЧЕСКИЕ ЗАДАЧИ, ПОЛЬЗОВАТЬСЯ ОЦЕНКОЙ И ПРИКИДКОЙ ПРИ ПРАКТИЧЕСКИХ РАСЧЁТАХ; ИНТЕРПРЕТИРОВАТЬ РЕЗУЛЬТАТЫ РЕШЕНИЯ ЗАДАЧИ С УЧЁТОМ ОГРАНИЧЕНИЙ	61	41
04.01.92	РАСПОЗНАВАТЬ ГЕОМЕТРИЧЕСКИЕ ФИГУРЫ НА ПЛОСКОСТИ, РАЗЛИЧАТЬ ИХ ВЗАИМНОЕ РАСПОЛОЖЕНИЕ, ИЗОБРАЖАТЬ ГЕОМЕТРИЧЕСКИЕ ФИГУРЫ; ВЫПОЛНЯТЬ ЧЕРТЕЖИ ПО УСЛОВИЮ ЗАДАЧИ. РЕШАТЬ НЕСЛОЖНЫЕ ПРАКТИЧЕСКИЕ ЗАДАЧИ	59	67

Средний % выполнения диагн. работы: **69%** **55%**