

**МОСКОВСКИЙ ЦЕНТР КАЧЕСТВА ОБРАЗОВАНИЯ**

**Результаты диагностики учебных достижений обучающихся**

Государственное бюджетное общеобразовательное учреждение города Москвы "Школа с углубленным изучением отдельных предметов № 1234"

Дата: **03.03.2016**

Предмет: **МАТЕМАТИКА**

Округ: **Центральный**

ОО: **ГБОУ Школа № 1234**

Класс: **7ВА**

Фамилия, имя	№ уч.	Вариант	1	2	3	4	5	6.1	6.2	7	8	9	10	11	12	13	Балл	% вып.	Балл доп	
	142	6606	1	1	1	1	1-	1	-	1	1	0	0	2	N	N	9	75	0	
	143	6607	1	1	0	1	4-	1	-	0	0	0	0	1	N	0	5	42	0	
	144	6608	1	1	0	1	3+	1	-	0	0	0	0	0	0	0	5	42	0	
	145	6605	0	1	1	0	1-	1	-	1	N	1	N	1	N	N	6	50	0	
	146	6606	1	1	1	1	2+	-	1	1	1	1	0	1	N	N	10	83	0	
	147	6607	1	1	0	0	2-	1	-	1	0	1	1	0	N	N	6	50	0	
	148	6608	1	1	0	1	3+	1	-	0	0	0	0	0	0	0	5	42	0	
	149	6605	0	0	0	0	3+	0	-	1	0	0	0	0	0	0	2	17	0	
	150	6606	1	1	1	1	2+	1	-	N	N	N	N	N	N	N	6	50	0	
	151	6607	1	1	0	1	3+	1	-	0	0	0	0	0	N	N	5	42	0	
	152	6608	1	1	1	1	3+	1	-	0	0	0	0	0	N	N	6	50	0	
	153	6605	1	1	0	1	2-	1	-	1	0	0	1	2	N	N	8	67	0	
	154	6606	1	1	1	1	2+	0	-	1	1	1	N	0	1	1	8	67	2	
	155	6607	1	1	1	1	3+	1	-	0	0	0	1	0	0	0	7	58	0	
	156	6608	1	1	1	0	2-	1	-	0	1	0	N	2	N	N	7	58	0	
	157	6605	1	1	1	1	3+	1	-	1	1	0	N	0	N	N	8	67	0	
	158	6606	1	1	1	0	2+	1	-	0	0	0	0	0	N	N	5	42	0	
	159	6607	0	0	1	0	4-	1	-	0	0	0	0	0	N	N	2	17	0	
	160	6608	0	1	1	1	3+	0	-	0	1	1	1	0	0	N	7	58	0	
	161	6605	0	1	N	0	3+	0	-	N	N	N	N	N	N	N	2	17	0	
	162	6606	0	1	1	0	R-	1	-	1	0	0	0	2	N	N	6	50	0	
	163	6607	1	1	0	1	3+	-	0	1	0	1	0	2	0	N	8	67	0	
<b>Число учащихся: 22</b>																	<b>Среднее:</b>	<b>6</b>	<b>50.4</b>	

Рекомендуемая шкала перевода баллов в отметки

Балл	Отметка
10-12	5
7-9	4
4-6	3
0-3	2

**Анализ выполнения заданий****Округ:** Центральный**Предмет:** МАТЕМАТИКА**ОО:** ГБОУ Школа № 1234**Дата:** 03.03.2016**Класс:** 7ВА**Вариант:** 6605

Номер задания	Проверяемое знание/умение	Результаты выполнения заданий						
		номер учащегося по списку класса					Класс	Вся выборка (город)
		145	149	153	157	161		
1	Выполнять, сочетая устные и письменные приёмы, арифметические действия с целыми числами; вычислять значения числовых выражений	0	0	1	1	0	1 балл - 40%	1 балл - 80%
2	Анализировать реальные числовые данные, представленные на диаграммах. Решать несложные практические задачи	1	0	1	1	1	1 балл - 80%	1 балл - 87%
3	Решать несложные практические задачи, связанные с пропорциональностью величин	1	0	0	1	0	1 балл - 40%	1 балл - 72%
4	Распознавать геометрические фигуры на плоскости, различать их взаимное расположение, изображать геометрические фигуры; выполнять чертежи по условию задачи. Решать несложные практические задачи	0	0	1	1	0	1 балл - 40%	1 балл - 70%
5	Решать несложные практические задачи, пользоваться оценкой и прикидкой при практических расчётах; интерпретировать результаты решения задачи с учётом ограничений	0	1	0	1	1	1 балл - 60%	1 балл - 65%
6.1	Уметь выполнять преобразования алгебраических выражений	1	0	1	1	0	1 балл - 60%	1 балл - 71%
6.2	Уметь выполнять вычисления и преобразования со степенями с натуральным показателем (базовый уровень)	-	-	-	-	-		1 балл - 62%
7	Умение сравнивать рациональные числа (в том числе с помощью координатной прямой); интерпретировать результаты решения задачи с учётом ограничений	1	1	1	1	0	1 балл - 80%	1 балл - 50%
8	Моделировать реальные ситуации на языке алгебры; составлять уравнения по условию задачи и решать их	0	0	0	1	0	1 балл - 20%	1 балл - 29%
9	Выполнять, сочетая устные и письменные приёмы, арифметические действия с рациональными числами; вычислять значения числовых выражений	1	0	0	0	0	1 балл - 20%	1 балл - 40%
10	Проводить доказательные рассуждения при решении геометрических задач	0	0	1	0	0	1 балл - 20%	1 балл - 38%
11	Решать несложные практические задачи, пользоваться оценкой и прикидкой при практических расчётах; интерпретировать результаты решения задачи с учётом ограничений	1	0	2	0	0	2 балла - 20% 1 балл - 20%	2 балла - 29% 1 балл - 4%

**Анализ выполнения заданий****Округ:** Центральный**Предмет:** МАТЕМАТИКА**ОО:** ГБОУ Школа № 1234**Дата:** 03.03.2016**Класс:** 7ВА**Вариант:** 6606

Номер задания	Проверяемое знание/умение	Результаты выполнения заданий							Класс	Вся выборка (город)
		номер учащегося по списку класса								
		142	146	150	154	158	162			
1	Выполнять, сочетая устные и письменные приёмы, арифметические действия с целыми числами; вычислять значения числовых выражений	1	1	1	1	1	0	1 балл - 83%	1 балл - 86%	
2	Анализировать реальные числовые данные, представленные на диаграммах. Решать несложные практические задачи	1	1	1	1	1	1	1 балл - 100%	1 балл - 88%	
3	Решать несложные практические задачи, связанные с пропорциональностью величин	1	1	1	1	1	1	1 балл - 100%	1 балл - 80%	
4	Распознавать геометрические фигуры на плоскости, различать их взаимное расположение, изображать геометрические фигуры; выполнять чертежи по условию задачи. Решать несложные практические задачи	1	1	1	1	0	0	1 балл - 67%	1 балл - 65%	
5	Решать несложные практические задачи, пользоваться оценкой и прикидкой при практических расчётах; интерпретировать результаты решения задачи с учётом ограничений	0	1	1	1	1	0	1 балл - 67%	1 балл - 67%	
6.1	Уметь выполнять преобразования алгебраических выражений	1	-	1	0	1	1	1 балл - 80%	1 балл - 84%	
6.2	Уметь выполнять вычисления и преобразования со степенями с натуральным показателем (базовый уровень)	-	1	-	-	-	-	1 балл - 100%	1 балл - 77%	
7	Умение сравнивать рациональные числа (в том числе с помощью координатной прямой); интерпретировать результаты решения задачи с учётом ограничений	1	1	0	1	0	1	1 балл - 67%	1 балл - 47%	
8	Моделировать реальные ситуации на языке алгебры; составлять уравнения по условию задачи и решать их	1	1	0	1	0	0	1 балл - 50%	1 балл - 28%	
9	Выполнять, сочетая устные и письменные приёмы, арифметические действия с рациональными числами; вычислять значения числовых выражений	0	1	0	1	0	0	1 балл - 33%	1 балл - 40%	
10	Проводить доказательные рассуждения при решении геометрических задач	0	0	0	0	0	0	1 балл - 0%	1 балл - 34%	
11	Решать несложные практические задачи, пользоваться оценкой и прикидкой при практических расчётах; интерпретировать результаты решения задачи с учётом ограничений	2	1	0	0	0	2	2 балла - 33% 1 балл - 17%	2 балла - 27% 1 балл - 5%	

**Анализ выполнения заданий****Округ:** Центральный**Предмет:** МАТЕМАТИКА**ОО:** ГБОУ Школа № 1234**Дата:** 03.03.2016**Класс:** 7ВА**Вариант:** 6607

Номер задания	Проверяемое знание/умение	Результаты выполнения заданий							Класс	Вся выборка (город)
		номер учащегося по списку класса								
		143	147	151	155	159	163			
1	Выполнять, сочетая устные и письменные приёмы, арифметические действия с целыми числами; вычислять значения числовых выражений	1	1	1	1	0	1	1 балл - 83%	1 балл - 85%	
2	Анализировать реальные числовые данные, представленные на диаграммах. Решать несложные практические задачи	1	1	1	1	0	1	1 балл - 83%	1 балл - 87%	
3	Решать несложные практические задачи, связанные с пропорциональностью величин	0	0	0	1	1	0	1 балл - 33%	1 балл - 67%	
4	Распознавать геометрические фигуры на плоскости, различать их взаимное расположение, изображать геометрические фигуры; выполнять чертежи по условию задачи. Решать несложные практические задачи	1	0	1	1	0	1	1 балл - 67%	1 балл - 68%	
5	Решать несложные практические задачи, пользоваться оценкой и прикидкой при практических расчётах; интерпретировать результаты решения задачи с учётом ограничений	0	0	1	1	0	1	1 балл - 50%	1 балл - 63%	
6.1	Уметь выполнять преобразования алгебраических выражений	1	1	1	1	1	-	1 балл - 100%	1 балл - 81%	
6.2	Уметь выполнять вычисления и преобразования со степенями с натуральным показателем (базовый уровень)	-	-	-	-	-	0	1 балл - 0%	1 балл - 74%	
7	Умение сравнивать рациональные числа (в том числе с помощью координатной прямой); интерпретировать результаты решения задачи с учётом ограничений	0	1	0	0	0	1	1 балл - 33%	1 балл - 51%	
8	Моделировать реальные ситуации на языке алгебры; составлять уравнения по условию задачи и решать их	0	0	0	0	0	0	1 балл - 0%	1 балл - 28%	
9	Выполнять, сочетая устные и письменные приёмы, арифметические действия с рациональными числами; вычислять значения числовых выражений	0	1	0	0	0	1	1 балл - 33%	1 балл - 43%	
10	Проводить доказательные рассуждения при решении геометрических задач	0	1	0	1	0	0	1 балл - 33%	1 балл - 34%	
11	Решать несложные практические задачи, пользоваться оценкой и прикидкой при практических расчётах; интерпретировать результаты решения задачи с учётом ограничений	1	0	0	0	0	2	2 балла - 17% 1 балл - 17%	2 балла - 25% 1 балл - 6%	

**Анализ выполнения заданий****Округ:** Центральный**Предмет:** МАТЕМАТИКА**ОО:** ГБОУ Школа № 1234**Дата:** 03.03.2016**Класс:** 7ВА**Вариант:** 6608

Номер задания	Проверяемое знание/умение	Результаты выполнения заданий						
		номер учащегося по списку класса					Класс	Вся выборка (город)
		144	148	152	156	160		
1	Выполнять, сочетая устные и письменные приёмы, арифметические действия с целыми числами; вычислять значения числовых выражений	1	1	1	1	0	1 балл - 80%	1 балл - 88%
2	Анализировать реальные числовые данные, представленные на диаграммах. Решать несложные практические задачи	1	1	1	1	1	1 балл - 100%	1 балл - 88%
3	Решать несложные практические задачи, связанные с пропорциональностью величин	0	0	1	1	1	1 балл - 60%	1 балл - 81%
4	Распознавать геометрические фигуры на плоскости, различать их взаимное расположение, изображать геометрические фигуры; выполнять чертежи по условию задачи. Решать несложные практические задачи	1	1	1	0	1	1 балл - 80%	1 балл - 67%
5	Решать несложные практические задачи, пользоваться оценкой и прикидкой при практических расчётах; интерпретировать результаты решения задачи с учётом ограничений	1	1	1	0	1	1 балл - 80%	1 балл - 66%
6.1	Уметь выполнять преобразования алгебраических выражений	1	1	1	1	0	1 балл - 80%	1 балл - 68%
6.2	Уметь выполнять вычисления и преобразования со степенями с натуральным показателем (базовый уровень)	-	-	-	-	-		1 балл - 71%
7	Умение сравнивать рациональные числа (в том числе с помощью координатной прямой); интерпретировать результаты решения задачи с учётом ограничений	0	0	0	0	0	1 балл - 0%	1 балл - 47%
8	Моделировать реальные ситуации на языке алгебры; составлять уравнения по условию задачи и решать их	0	0	0	1	1	1 балл - 40%	1 балл - 28%
9	Выполнять, сочетая устные и письменные приёмы, арифметические действия с рациональными числами; вычислять значения числовых выражений	0	0	0	0	1	1 балл - 20%	1 балл - 38%
10	Проводить доказательные рассуждения при решении геометрических задач	0	0	0	0	1	1 балл - 20%	1 балл - 31%
11	Решать несложные практические задачи, пользоваться оценкой и прикидкой при практических расчётах; интерпретировать результаты решения задачи с учётом ограничений	0	0	0	2	0	2 балла - 20% 1 балл - 0%	2 балла - 27% 1 балл - 5%

Структура знаний/умений учащихся

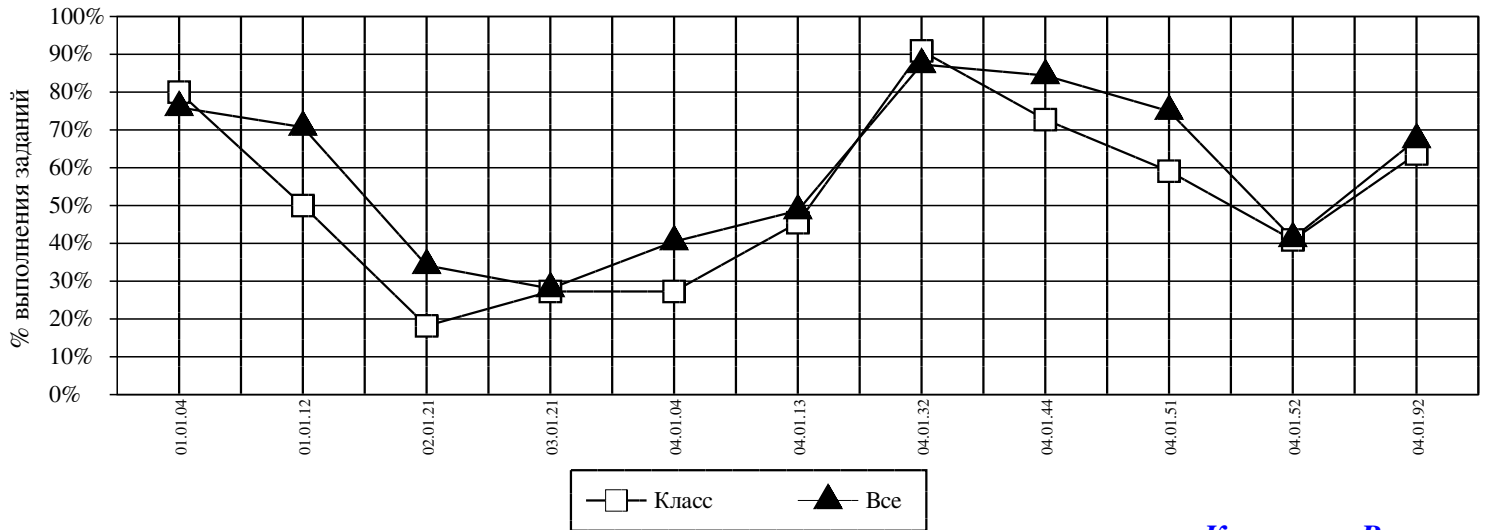
Округ: Центральный

Предмет: МАТЕМАТИКА

ОО: ГБОУ Школа № 1234

Дата: 03.03.2016

Класс: 7ВА



Код	КЭС	Класс (%)	Все (%)
01.01.04	УМЕТЬ ВЫПОЛНЯТЬ ПРЕОБРАЗОВАНИЯ АЛГЕБРАИЧЕСКИХ ВЫРАЖЕНИЙ	80	76
01.01.12	<b>УМЕТЬ ВЫПОЛНЯТЬ ВЫЧИСЛЕНИЯ И ПРЕОБРАЗОВАНИЯ СО СТЕПЕНЯМИ С НАТУРАЛЬНЫМ ПОКАЗАТЕЛЕМ (БАЗОВЫЙ УРОВЕНЬ)</b>	<b>50</b>	<b>71</b>
02.01.21	<b>ПРОВОДИТЬ ДОКАЗАТЕЛЬНЫЕ РАССУЖДЕНИЯ ПРИ РЕШЕНИИ ГЕОМЕТРИЧЕСКИХ ЗАДАЧ</b>	<b>18</b>	<b>34</b>
03.01.21	МОДЕЛИРОВАТЬ РЕАЛЬНЫЕ СИТУАЦИИ НА ЯЗЫКЕ АЛГЕБРЫ; СОСТАВЛЯТЬ УРАВНЕНИЯ ПО УСЛОВИЮ ЗАДАЧИ И РЕШАТЬ ИХ	27	28
04.01.04	<b>ВЫПОЛНЯТЬ, СОЧЕТАЯ УСТНЫЕ И ПИСЬМЕННЫЕ ПРИЁМЫ, АРИФМЕТИЧЕСКИЕ ДЕЙСТВИЯ С РАЦИОНАЛЬНЫМИ ЧИСЛАМИ; ВЫЧИСЛЯТЬ ЗНАЧЕНИЯ ЧИСЛОВЫХ ВЫРАЖЕНИЙ</b>	<b>27</b>	<b>40</b>
04.01.13	УМЕНИЕ СРАВНИВАТЬ РАЦИОНАЛЬНЫЕ ЧИСЛА (В ТОМ ЧИСЛЕ С ПОМОЩЬЮ КООРДИНАТНОЙ ПРЯМОЙ); ИНТЕРПРЕТИРОВАТЬ РЕЗУЛЬТАТЫ РЕШЕНИЯ ЗАДАЧИ С УЧЁТОМ ОГРАНИЧЕНИЙ	45	49
04.01.32	АНАЛИЗИРОВАТЬ РЕАЛЬНЫЕ ЧИСЛОВЫЕ ДАННЫЕ, ПРЕДСТАВЛЕННЫЕ НА ДИАГРАММАХ. РЕШАТЬ НЕСЛОЖНЫЕ ПРАКТИЧЕСКИЕ ЗАДАЧИ	91	87
04.01.44	<b>ВЫПОЛНЯТЬ, СОЧЕТАЯ УСТНЫЕ И ПИСЬМЕННЫЕ ПРИЁМЫ, АРИФМЕТИЧЕСКИЕ ДЕЙСТВИЯ С ЦЕЛЫМИ ЧИСЛАМИ; ВЫЧИСЛЯТЬ ЗНАЧЕНИЯ ЧИСЛОВЫХ ВЫРАЖЕНИЙ</b>	<b>73</b>	<b>84</b>
04.01.51	<b>РЕШАТЬ НЕСЛОЖНЫЕ ПРАКТИЧЕСКИЕ ЗАДАЧИ, СВЯЗАННЫЕ С ПРОПОРЦИОНАЛЬНОСТЬЮ ВЕЛИЧИН</b>	<b>59</b>	<b>75</b>
04.01.52	РЕШАТЬ НЕСЛОЖНЫЕ ПРАКТИЧЕСКИЕ ЗАДАЧИ, ПОЛЬЗОВАТЬСЯ ОЦЕНКОЙ И ПРИКЛАДНОЙ ПРАКТИКОЙ ПРИ ПРАКТИЧЕСКИХ РАСЧЁТАХ; ИНТЕРПРЕТИРОВАТЬ РЕЗУЛЬТАТЫ РЕШЕНИЯ ЗАДАЧИ С УЧЁТОМ ОГРАНИЧЕНИЙ	41	41
04.01.92	РАСПОЗНАВАТЬ ГЕОМЕТРИЧЕСКИЕ ФИГУРЫ НА ПЛОСКОСТИ, РАЗЛИЧАТЬ ИХ ВЗАИМНОЕ РАСПОЛОЖЕНИЕ, ИЗОБРАЖАТЬ ГЕОМЕТРИЧЕСКИЕ ФИГУРЫ; ВЫПОЛНЯТЬ ЧЕРТЕЖИ ПО УСЛОВИЮ ЗАДАЧИ. РЕШАТЬ НЕСЛОЖНЫЕ ПРАКТИЧЕСКИЕ ЗАДАЧИ	64	67

Средний % выполнения диагн. работы: **50%** **55%**