

МОСКОВСКИЙ ЦЕНТР КАЧЕСТВА ОБРАЗОВАНИЯ

Результаты диагностики учебных достижений обучающихся

Государственное бюджетное общеобразовательное учреждение города Москвы "Школа с углубленным изучением отдельных предметов № 1234"

Дата: 23.09.2015

Предмет: РУССКИЙ ЯЗЫК

Округ: Центральный

ОО: ГБОУ Школа № 1234

Класс: 9ВН

| Фамилия, имя | № уч. | Вариант | 1 | 2 | 3 | 4 | 5 | 6 | 7 | 8 | 9 | 10 | 11 | 12 | 13 | 14 | 15 | С1.К1 | С1.К2 | С1.К3 | С1.К4 | Балл | % вып. |
|--------------------|-------|---------|---|----|----|---|----|----|----|---|---|----|----|----|----|----|----|-------|-------|-------|----------|------|--------|
| | 1 | 6603 | 1 | 4+ | 2+ | 2 | 2+ | 4+ | 2+ | 0 | 1 | 1 | 3+ | 0 | 1 | 1 | 2 | 0 | 0 | 1 | 0 | 16 | 76 |
| | 2 | 6603 | 1 | 1- | 2+ | 1 | 3- | 1- | 2+ | 1 | 0 | 1 | 3+ | 0 | 0 | 0 | 0 | 1 | 0 | 1 | 0 | 9 | 43 |
| | 3 | 6604 | 1 | 3+ | 3+ | 2 | 1+ | 1+ | 3+ | 1 | 0 | 0 | 4+ | 1 | 1 | 0 | 2 | 1 | 1 | 1 | 1 | 18 | 86 |
| | 4 | 6602 | 1 | 3+ | 2+ | 2 | 3+ | 1+ | 4+ | 1 | 1 | 1 | 4+ | 1 | 1 | 0 | 2 | 0 | 1 | 0 | 0 | 17 | 81 |
| | 5 | 6603 | 1 | 4+ | 4- | 2 | 4- | 4+ | 2+ | 1 | 1 | 1 | 3+ | 0 | 1 | 1 | 0 | 1 | 1 | 1 | 0 | 15 | 71 |
| | 6 | 6604 | 1 | 3+ | 4- | 2 | 4- | 1+ | 3+ | 0 | 1 | 1 | 4+ | 1 | 1 | 1 | 2 | 1 | 1 | 1 | 0 | 17 | 81 |
| | 7 | 6601 | 1 | 1+ | 4+ | 2 | 1+ | 2+ | 4+ | 1 | 1 | 1 | 4+ | 0 | 1 | 1 | 2 | 1 | 1 | 1 | 1 | 20 | 95 |
| | 8 | 6601 | 1 | 1+ | 4+ | 2 | 1+ | 2+ | 4+ | 0 | 1 | 1 | 4+ | 1 | 1 | 1 | 2 | 1 | 1 | 1 | 0 | 19 | 90 |
| | 9 | 6602 | 1 | 4- | 2+ | 2 | 3+ | 1+ | 4+ | 1 | 1 | 1 | 4+ | 1 | 1 | 1 | 2 | 1 | 1 | 1 | 0 | 19 | 90 |
| | 10 | 6603 | 1 | 4+ | 2+ | 2 | 4- | 4+ | 2+ | 0 | 1 | 1 | 2- | 1 | 1 | 1 | 0 | 0 | 1 | 0 | 1 | 14 | 67 |
| | 11 | 6604 | 1 | 1- | 3+ | 1 | 1+ | 1+ | 3+ | 0 | 0 | 0 | 4+ | 0 | 0 | 0 | 0 | 1 | 0 | 1 | 0 | 9 | 43 |
| | 12 | 6601 | 1 | 1+ | 4+ | 2 | 1+ | 2+ | 4+ | 1 | 1 | 1 | 4+ | 1 | 1 | 1 | 2 | 1 | 1 | 1 | 1 | 21 | 100 |
| | 13 | 6603 | 0 | 4+ | 2+ | 2 | 4- | 4+ | 2+ | 0 | 0 | 1 | 3+ | 0 | 1 | 1 | 0 | 1 | 1 | 1 | 1 | 14 | 67 |
| | 14 | 6601 | 1 | 1+ | 4+ | 2 | 3- | 2+ | 4+ | 0 | 1 | 1 | 4+ | 1 | 1 | 1 | 2 | 0 | 1 | 1 | 0 | 17 | 81 |
| | 16 | 6602 | 1 | 3+ | 2+ | 2 | 3+ | 1+ | 4+ | 1 | 1 | 1 | 4+ | 1 | 1 | 1 | 2 | 0 | 1 | 1 | 1 | 20 | 95 |
| | 17 | 6601 | 1 | 1+ | 4+ | 2 | 1+ | 2+ | 4+ | 1 | 0 | 0 | 4+ | 0 | 1 | 1 | 1 | 0 | 1 | 1 | 0 | 15 | 71 |
| | 18 | 6602 | 1 | 4- | 2+ | 2 | 3+ | 1+ | 4+ | 1 | 1 | 1 | 4+ | 1 | 1 | 1 | 0 | 0 | 1 | 1 | 0 | 16 | 76 |
| | 19 | 6604 | 1 | 3+ | 3+ | 2 | 1+ | 1+ | 3+ | 0 | 0 | 0 | 4+ | 1 | 1 | 0 | 1 | 1 | 1 | 1 | 1 | 16 | 76 |
| | 20 | 6602 | 1 | 3+ | 2+ | 2 | 3+ | 1+ | 4+ | 1 | 1 | 1 | 4+ | 1 | 1 | 1 | 1 | 0 | 1 | 1 | 1 | 19 | 90 |
| Число учащихся: 19 | | | | | | | | | | | | | | | | | | | | | Среднее: | 16.4 | 77.9 |

Рекомендуемая шкала перевода баллов в отметки

| Балл | Отметка |
|-------|---------|
| 0-7 | 2 |
| 8-12 | 3 |
| 13-17 | 4 |
| 18-21 | 5 |

Анализ выполнения заданий**Округ:** Центральный**Предмет:** РУССКИЙ ЯЗЫК**ОО:** ГБОУ Школа № 1234**Дата:** 23.09.2015**Класс:** 9ВН**Вариант:** 6601

| Номер задания | Проверяемое знание/умение | Результаты выполнения заданий | | | | | | |
|---------------|---|----------------------------------|---|----|----|----|-------------------------------|-------------------------------|
| | | номер учащегося по списку класса | | | | | Класс | Вся выборка (город) |
| | | 7 | 8 | 12 | 14 | 17 | | |
| 1 | Правописание приставок ПРЕ- и ПРИ- | 1 | 1 | 1 | 1 | 1 | 1 балл - 100% | 1 балл - 92% |
| 2 | Комплексный орфографический анализ | 1 | 1 | 1 | 1 | 1 | 1 балл - 100% | 1 балл - 75% |
| 3 | Слитное и раздельное написание НЕ с различными частями речи | 1 | 1 | 1 | 1 | 1 | 1 балл - 100% | 1 балл - 49% |
| 4 | Объяснение написания -Н- и -НН- в причастиях, прилагательных, наречиях | 2 | 2 | 2 | 2 | 2 | 2 балла - 100% 1 балл - 0% | 2 балла - 77% 1 балл - 6% |
| 5 | Пунктуация в предложениях с причастными оборотами | 1 | 1 | 1 | 0 | 1 | 1 балл - 80% | 1 балл - 62% |
| 6 | Знаки препинания в простых и сложных предложениях с союзом И | 1 | 1 | 1 | 1 | 1 | 1 балл - 100% | 1 балл - 62% |
| 7 | Синтаксические грамматические нормы построения предложений с деепричастием и деепричастным оборотом | 1 | 1 | 1 | 1 | 1 | 1 балл - 100% | 1 балл - 70% |
| 8 | Лексическая синонимия / или грамматическая синонимия синтаксических конструкций в тексте | 1 | 0 | 1 | 0 | 1 | 1 балл - 60% | 1 балл - 39% |
| 9 | Лексическая синонимия / или грамматическая синонимия синтаксических конструкций в тексте | 1 | 1 | 1 | 1 | 0 | 1 балл - 80% | 1 балл - 53% |
| 10 | Выразительные средства лексики и фразеологии | 1 | 1 | 1 | 1 | 0 | 1 балл - 80% | 1 балл - 49% |
| 11 | Смысловая связь между предложениями текста | 1 | 1 | 1 | 1 | 1 | 1 балл - 100% | 1 балл - 96% |
| 12 | Грамматическая основа предложения | 0 | 1 | 1 | 1 | 0 | 1 балл - 60% | 1 балл - 44% |
| 13 | Вводные слова и предложения, вставные конструкции | 1 | 1 | 1 | 1 | 1 | 1 балл - 100% | 1 балл - 75% |
| 14 | Обособленные члены предложения | 1 | 1 | 1 | 1 | 1 | 1 балл - 100% | 1 балл - 79% |
| 15 | Простые и сложные предложения | 2 | 2 | 2 | 2 | 1 | 2 балла - 80% 1 балл - 20% | 2 балла - 69% 1 балл - 21% |
| С1.К1 | Содержание изложения | 1 | 1 | 1 | 0 | 0 | 1 балл - 60% | 1 балл - 33% |
| С1.К2 | Сжатие исходного текста | 1 | 1 | 1 | 1 | 1 | 1 балл - 100% | 1 балл - 66% |
| С1.К3 | Смысловая цельность, речевая связность, и последовательность изложения | 1 | 1 | 1 | 1 | 1 | 1 балл - 100% | 1 балл - 67% |
| С1.К4 | Грамотность | 1 | 0 | 1 | 0 | 0 | 1 балл - 40% | 1 балл - 29% |

Анализ выполнения заданий

Округ: ЦентральныйПредмет: РУССКИЙ ЯЗЫКОО: ГБОУ Школа № 1234Дата: 23.09.2015Класс: 9ВНВариант: 6602

| Номер задания | Проверяемое знание/умение | Результаты выполнения заданий | | | | | | |
|---------------|---|----------------------------------|---|----|----|----|-------------------------------|-------------------------------|
| | | номер учащегося по списку класса | | | | | Класс | Вся выборка (город) |
| | | 4 | 9 | 16 | 18 | 20 | | |
| 1 | Правописание приставок ПРЕ- и ПРИ- | 1 | 1 | 1 | 1 | 1 | 1 балл - 100% | 1 балл - 87% |
| 2 | Комплексный орфографический анализ | 1 | 0 | 1 | 0 | 1 | 1 балл - 60% | 1 балл - 63% |
| 3 | Слитное и раздельное написание НЕ с различными частями речи | 1 | 1 | 1 | 1 | 1 | 1 балл - 100% | 1 балл - 68% |
| 4 | Объяснение написания -Н- и -НН- в причастиях, прилагательных, наречиях | 2 | 2 | 2 | 2 | 2 | 2 балла - 100% 1 балл - 0% | 2 балла - 70% 1 балл - 5% |
| 5 | Пунктуация в предложениях с причастными оборотами | 1 | 1 | 1 | 1 | 1 | 1 балл - 100% | 1 балл - 53% |
| 6 | Знаки препинания в простых и сложных предложениях с союзом И | 1 | 1 | 1 | 1 | 1 | 1 балл - 100% | 1 балл - 49% |
| 7 | Синтаксические грамматические нормы построения предложений с деепричастием и деепричастным оборотом | 1 | 1 | 1 | 1 | 1 | 1 балл - 100% | 1 балл - 81% |
| 8 | Лексическая синонимия / или грамматическая синонимия синтаксических конструкций в тексте | 1 | 1 | 1 | 1 | 1 | 1 балл - 100% | 1 балл - 66% |
| 9 | Лексическая синонимия / или грамматическая синонимия синтаксических конструкций в тексте | 1 | 1 | 1 | 1 | 1 | 1 балл - 100% | 1 балл - 63% |
| 10 | Выразительные средства лексики и фразеологии | 1 | 1 | 1 | 1 | 1 | 1 балл - 100% | 1 балл - 64% |
| 11 | Смысловая связь между предложениями текста | 1 | 1 | 1 | 1 | 1 | 1 балл - 100% | 1 балл - 96% |
| 12 | Грамматическая основа предложения | 1 | 1 | 1 | 1 | 1 | 1 балл - 100% | 1 балл - 60% |
| 13 | Вводные слова и предложения, вставные конструкции | 1 | 1 | 1 | 1 | 1 | 1 балл - 100% | 1 балл - 85% |
| 14 | Обособленные члены предложения | 0 | 1 | 1 | 1 | 1 | 1 балл - 80% | 1 балл - 70% |
| 15 | Простые и сложные предложения | 2 | 2 | 2 | 0 | 1 | 2 балла - 60% 1 балл - 20% | 2 балла - 74% 1 балл - 13% |
| С1.К1 | Содержание изложения | 0 | 1 | 0 | 0 | 0 | 1 балл - 20% | 1 балл - 46% |
| С1.К2 | Сжатие исходного текста | 1 | 1 | 1 | 1 | 1 | 1 балл - 100% | 1 балл - 65% |
| С1.К3 | Смысловая цельность, речевая связность, и последовательность изложения | 0 | 1 | 1 | 1 | 1 | 1 балл - 80% | 1 балл - 55% |
| С1.К4 | Грамотность | 0 | 0 | 1 | 0 | 1 | 1 балл - 40% | 1 балл - 29% |

Анализ выполнения заданий

Округ: ЦентральныйПредмет: РУССКИЙ ЯЗЫКОО: ГБОУ Школа № 1234Дата: 23.09.2015Класс: 9ВНВариант: 6603

| Номер задания | Проверяемое знание/умение | Результаты выполнения заданий | | | | | | |
|---------------|---|----------------------------------|---|---|----|----|-------------------------------|-------------------------------|
| | | номер учащегося по списку класса | | | | | Класс | Вся выборка (город) |
| | | 1 | 2 | 5 | 10 | 13 | | |
| 1 | Правописание приставок ПРЕ- и ПРИ- | 1 | 1 | 1 | 1 | 0 | 1 балл - 80% | 1 балл - 72% |
| 2 | Комплексный орфографический анализ | 1 | 0 | 1 | 1 | 1 | 1 балл - 80% | 1 балл - 72% |
| 3 | Слитное и раздельное написание НЕ с различными частями речи | 1 | 1 | 0 | 1 | 1 | 1 балл - 80% | 1 балл - 60% |
| 4 | Объяснение написания -Н- и -НН- в причастиях, прилагательных, наречиях | 2 | 1 | 2 | 2 | 2 | 2 балла - 80% 1 балл - 20% | 2 балла - 44% 1 балл - 52% |
| 5 | Пунктуация в предложениях с причастными оборотами | 1 | 0 | 0 | 0 | 0 | 1 балл - 20% | 1 балл - 58% |
| 6 | Знаки препинания в простых и сложных предложениях с союзом И | 1 | 0 | 1 | 1 | 1 | 1 балл - 80% | 1 балл - 70% |
| 7 | Синтаксические грамматические нормы построения предложений с деепричастием и деепричастным оборотом | 1 | 1 | 1 | 1 | 1 | 1 балл - 100% | 1 балл - 70% |
| 8 | Лексическая синонимия / или грамматическая синонимия синтаксических конструкций в тексте | 0 | 1 | 1 | 0 | 0 | 1 балл - 40% | 1 балл - 35% |
| 9 | Лексическая синонимия / или грамматическая синонимия синтаксических конструкций в тексте | 1 | 0 | 1 | 1 | 0 | 1 балл - 60% | 1 балл - 42% |
| 10 | Выразительные средства лексики и фразеологии | 1 | 1 | 1 | 1 | 1 | 1 балл - 100% | 1 балл - 87% |
| 11 | Смысловая связь между предложениями текста | 1 | 1 | 1 | 0 | 1 | 1 балл - 80% | 1 балл - 87% |
| 12 | Грамматическая основа предложения | 0 | 0 | 0 | 1 | 0 | 1 балл - 20% | 1 балл - 29% |
| 13 | Вводные слова и предложения, вставные конструкции | 1 | 0 | 1 | 1 | 1 | 1 балл - 80% | 1 балл - 80% |
| 14 | Обособленные члены предложения | 1 | 0 | 1 | 1 | 1 | 1 балл - 80% | 1 балл - 69% |
| 15 | Простые и сложные предложения | 2 | 0 | 0 | 0 | 0 | 2 балла - 20% 1 балл - 0% | 2 балла - 46% 1 балл - 31% |
| С1.К1 | Содержание изложения | 0 | 1 | 1 | 0 | 1 | 1 балл - 60% | 1 балл - 47% |
| С1.К2 | Сжатие исходного текста | 0 | 0 | 1 | 1 | 1 | 1 балл - 60% | 1 балл - 69% |
| С1.К3 | Смысловая цельность, речевая связность, и последовательность изложения | 1 | 1 | 1 | 0 | 1 | 1 балл - 80% | 1 балл - 65% |
| С1.К4 | Грамотность | 0 | 0 | 0 | 1 | 1 | 1 балл - 40% | 1 балл - 34% |

Анализ выполнения заданий

Округ: ЦентральныйПредмет: РУССКИЙ ЯЗЫКОО: ГБОУ Школа № 1234Дата: 23.09.2015Класс: 9ВНВариант: 6604

| Номер задания | Проверяемое знание/умение | Результаты выполнения заданий | | | | | |
|---------------|---|----------------------------------|---|----|----|-------------------------------|-------------------------------|
| | | номер учащегося по списку класса | | | | Класс | Вся выборка (город) |
| | | 3 | 6 | 11 | 19 | | |
| 1 | Правописание приставок ПРЕ- и ПРИ- | 1 | 1 | 1 | 1 | 1 балл - 100% | 1 балл - 87% |
| 2 | Комплексный орфографический анализ | 1 | 1 | 0 | 1 | 1 балл - 75% | 1 балл - 71% |
| 3 | Слитное и раздельное написание НЕ с различными частями речи | 1 | 0 | 1 | 1 | 1 балл - 75% | 1 балл - 67% |
| 4 | Объяснение написания -Н- и -НН- в причастиях, прилагательных, наречиях | 2 | 2 | 1 | 2 | 2 балла - 75% 1 балл - 25% | 2 балла - 60% 1 балл - 26% |
| 5 | Пунктуация в предложениях с причастными оборотами | 1 | 0 | 1 | 1 | 1 балл - 75% | 1 балл - 71% |
| 6 | Знаки препинания в простых и сложных предложениях с союзом И | 1 | 1 | 1 | 1 | 1 балл - 100% | 1 балл - 61% |
| 7 | Синтаксические грамматические нормы построения предложений с деепричастием и деепричастным оборотом | 1 | 1 | 1 | 1 | 1 балл - 100% | 1 балл - 90% |
| 8 | Лексическая синонимия / или грамматическая синонимия синтаксических конструкций в тексте | 1 | 0 | 0 | 0 | 1 балл - 25% | 1 балл - 47% |
| 9 | Лексическая синонимия / или грамматическая синонимия синтаксических конструкций в тексте | 0 | 1 | 0 | 0 | 1 балл - 25% | 1 балл - 55% |
| 10 | Выразительные средства лексики и фразеологии | 0 | 1 | 0 | 0 | 1 балл - 25% | 1 балл - 21% |
| 11 | Смысловая связь между предложениями текста | 1 | 1 | 1 | 1 | 1 балл - 100% | 1 балл - 91% |
| 12 | Грамматическая основа предложения | 1 | 1 | 0 | 1 | 1 балл - 75% | 1 балл - 64% |
| 13 | Вводные слова и предложения, вставные конструкции | 1 | 1 | 0 | 1 | 1 балл - 75% | 1 балл - 79% |
| 14 | Обособленные члены предложения | 0 | 1 | 0 | 0 | 1 балл - 25% | 1 балл - 66% |
| 15 | Простые и сложные предложения | 2 | 2 | 0 | 1 | 2 балла - 50% 1 балл - 25% | 2 балла - 53% 1 балл - 32% |
| С1.К1 | Содержание изложения | 1 | 1 | 1 | 1 | 1 балл - 100% | 1 балл - 52% |
| С1.К2 | Сжатие исходного текста | 1 | 1 | 0 | 1 | 1 балл - 75% | 1 балл - 48% |
| С1.К3 | Смысловая цельность, речевая связность, и последовательность изложения | 1 | 1 | 1 | 1 | 1 балл - 100% | 1 балл - 76% |
| С1.К4 | Грамотность | 1 | 0 | 0 | 1 | 1 балл - 50% | 1 балл - 29% |

Структура знаний/умений учащихся

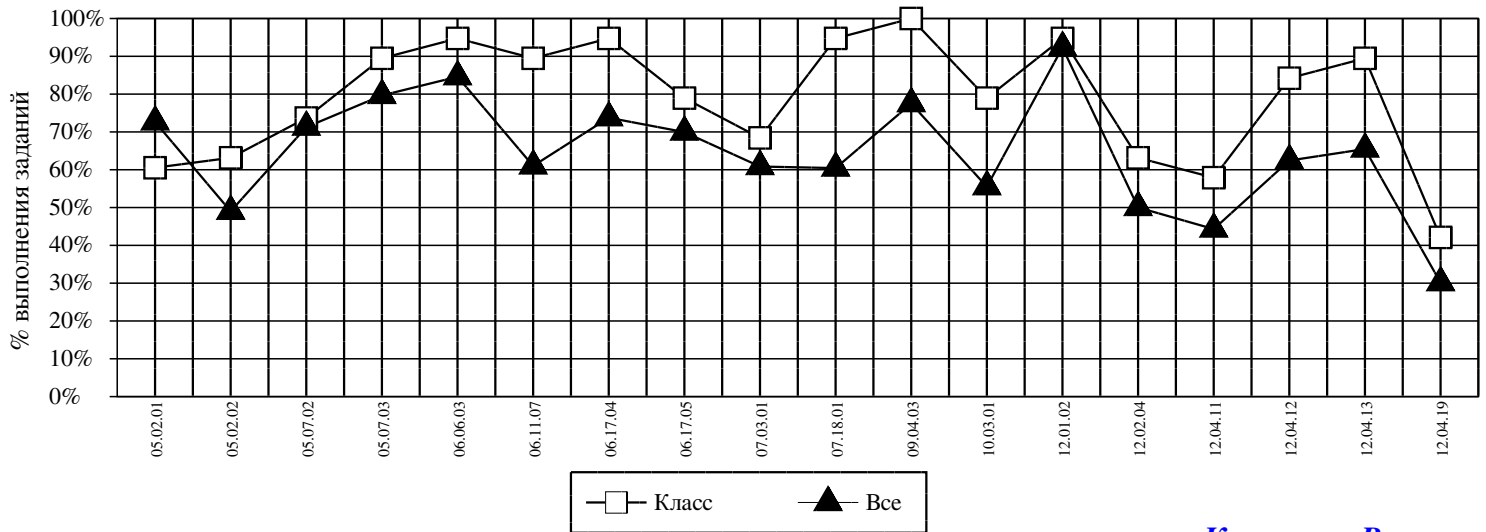
Округ: Центральный

Предмет: РУССКИЙ ЯЗЫК

ОО: ГБОУ Школа № 1234

Дата: 23.09.2015

Класс: 9ВН



Код

КЭС

Класс (%)

Все (%)

| Код | КЭС | Класс (%) | Все (%) |
|----------|---|-----------|-----------|
| 05.02.01 | ПРОСТЫЕ И СЛОЖНЫЕ ПРЕДЛОЖЕНИЯ | 61 | 73 |
| 05.02.02 | ГРАММАТИЧЕСКАЯ ОСНОВА ПРЕДЛОЖЕНИЯ | 63 | 49 |
| 05.07.02 | ОБОСОБЛЕННЫЕ ЧЛЕНЫ ПРЕДЛОЖЕНИЯ | 74 | 71 |
| 05.07.03 | ВВОДНЫЕ СЛОВА И ПРЕДЛОЖЕНИЯ, ВСТАВНЫЕ КОНСТРУКЦИИ | 89 | 80 |
| 06.06.03 | ПРАВОПИСАНИЕ ПРИСТАВОК ПРЕ- И ПРИ- | 95 | 85 |
| 06.11.07 | СЛИТНОЕ И РАЗДЕЛЬНОЕ НАПИСАНИЕ НЕ С РАЗЛИЧНЫМИ ЧАСТЯМИ РЕЧИ | 89 | 61 |
| 06.17.04 | ОБЪЯСНЕНИЕ НАПИСАНИЯ -Н- И -НН- В ПРИЧАСТИЯХ, ПРИЛАГАТЕЛЬНЫХ, НАРЕЧИЯХ | 95 | 74 |
| 06.17.05 | КОМПЛЕКСНЫЙ ОРФОГРАФИЧЕСКИЙ АНАЛИЗ | 79 | 70 |
| 07.03.01 | ПУНКТУАЦИЯ В ПРЕДЛОЖЕНИЯХ С ПРИЧАСТНЫМИ ОБОРОТАМИ | 68 | 61 |
| 07.18.01 | ЗНАКИ ПРЕПИНАНИЯ В ПРОСТЫХ И СЛОЖНЫХ ПРЕДЛОЖЕНИЯХ С СОЮЗОМ И | 95 | 60 |
| 09.04.03 | СИНТАКСИЧЕСКИЕ ГРАММАТИЧЕСКИЕ НОРМЫ ПОСТРОЕНИЯ ПРЕДЛОЖЕНИЙ С ДВЕПРИЧАСТИЕМ И ДВЕПРИЧАСТНЫМ ОБОРОТОМ | 100 | 77 |
| 10.03.01 | ВЫРАЗИТЕЛЬНЫЕ СРЕДСТВА ЛЕКСИКИ И ФРАЗЕОЛОГИИ | 79 | 56 |
| 12.01.02 | СМЫСЛОВАЯ СВЯЗЬ МЕЖДУ ПРЕДЛОЖЕНИЯМИ ТЕКСТА | 95 | 92 |
| 12.02.04 | ЛЕКСИЧЕСКАЯ СИНОНИМИЯ / ИЛИ ГРАММАТИЧЕСКАЯ СИНОНИМИЯ СИНТАКСИЧЕСКИХ КОНСТРУКЦИЙ В ТЕКСТЕ | 63 | 50 |
| 12.04.11 | СОДЕРЖАНИЕ ИЗЛОЖЕНИЯ | 58 | 44 |
| 12.04.12 | СЖАТИЕ ИСХОДНОГО ТЕКСТА | 84 | 62 |
| 12.04.13 | СМЫСЛОВАЯ ЦЕЛЬНОСТЬ, РЕЧЕВАЯ СВЯЗНОСТЬ, И ПОСЛЕДОВАТЕЛЬНОСТЬ ИЗЛОЖЕНИЯ | 89 | 65 |
| 12.04.19 | ГРАМОТНОСТЬ | 42 | 30 |

Средний % выполнения диагн. работы: 78% 65%