

МОСКОВСКИЙ ЦЕНТР КАЧЕСТВА ОБРАЗОВАНИЯ

Результаты диагностики знаний обучающихся

Государственное бюджетное общеобразовательное учреждение города Москвы "Школа с углубленным изучением отдельных предметов № 1234"

Дата: **25.11.2015**

Предмет: **МЕТ**

Округ: **Центральный**

ОО: **ГБОУ Школа № 1234**

Класс: **9АА**

Фамилия, имя	№ уч.	Шк. успеv.	Вариант	Задание																ТБ	% выполнения заданий				% выполнения заданий по блокам универсальных учебных действий		Уровень овладения УУД	Рейтинг			
				1	2	C1	C2	3	4	C3	5	6	7	C4	8	9	10	C5	C6		Всех	Уровень 1	Уровень 2	Уровень 3	III	IV					
	1		6604	1+	1	1	0	2+	1	1	2	0	1	0	2+	3+	1	N	N	12	48%	75%	43%	0%	44%	50%	Средний	6			
	2		6604	1+	1	1	0	2+	1	1	2	N	2	0	2+	4-	2	2	0	15	60%	75%	86%	0%	56%	63%	Повышенный	3			
	3		6601	2+	2	1	N	2-	0	1	1	0	0	0	3+	2-	0	0	0	7	28%	42%	29%	0%	11%	38%	Средний	9			
	4		6603	4-	2	0	1	2+	1	1	2	0	1	1	2-	2+	1	N	N	12	48%	67%	29%	33%	56%	44%	Средний	6			
	5		6603	3+	2	1	0	2+	1	1	2	1	0	0	3+	2+	1	N	N	13	52%	75%	57%	0%	44%	56%	Повышенный	5			
	8		6603	3+	1	1	0	2+	2	1	2	1	2	1	4-	3-	1	0	N	14	56%	75%	57%	17%	89%	38%	Повышенный	4			
	10		6603	3+	2	0	1	2+	1	1	2	1	2	0	3+	2+	1	1	0	16	64%	92%	57%	17%	67%	63%	Повышенный	2			
	11		6603	3+	2	0	1	2+	0	1	2	1	1	1	3+	1-	1	N	0	13	52%	67%	43%	33%	56%	50%	Повышенный	5			
	12		6601	2+	2	1	1	1+	2	1	2	1	2	1	3+	4+	0	0	1	18	72%	100%	43%	50%	89%	63%	Повышенный	1			
	13		6601	2+	1	1	0	1+	1	1	2	1	2	0	3+	4+	2	1	2	18	72%	83%	86%	33%	67%	75%	Повышенный	1			
	14		6601	2+	1	0	0	1+	2	1	2	0	1	1	3+	3-	1	1	N	13	52%	75%	43%	17%	67%	44%	Повышенный	5			
	15		6601	2+	1	1	0	1+	2	1	1	0	1	0	3+	1-	0	0	0	10	40%	67%	29%	0%	56%	31%	Средний	7			
	16		6604	2-	1	0	0	3-	1	1	2	0	1	0	2+	3+	1	1	0	10	40%	58%	43%	0%	33%	44%	Средний	7			
	17		6602	3+	2	1	0	1+	2	0	2	0	2	1	3-	3+	1	0	0	14	56%	92%	29%	17%	67%	50%	Повышенный	4			
	18		6602	1-	2	0	1	1+	2	0	2	1	1	0	2+	1-	2	1	0	14	56%	75%	57%	17%	56%	56%	Повышенный	4			
	19		6604	1+	1	1	0	3-	2	1	2	1	2	1	2+	3+	2	2	N	18	72%	83%	100%	17%	78%	69%	Повышенный	1			
	20		6602	3+	0	1	0	1+	1	1	1	0	N	1	N-	N-	N	N	7	28%	33%	29%	17%	44%	19%	Средний	9				
	21		6602	3+	2	1	0	1+	1	1	2	1	1	2	2+	2-	1	0	N	15	60%	75%	57%	33%	78%	50%	Повышенный	3			
	23		6604	1+	1	1	0	2+	1	1	2	0	2	0	2+	3+	2	0	N	14	56%	83%	57%	0%	56%	56%	Повышенный	4			
	24		6602	3+	0	N	0	1+	2	1	1	1	0	N	3-	2-	1	N	N	8	32%	42%	43%	0%	56%	19%	Средний	8			
	26		6604	1+	2	0	1	2+	1	1	2	1	2	1	2+	3+	1	0	0	16	64%	92%	43%	33%	78%	56%	Повышенный	2			
	27		6601	2+	2	1	2	1+	2	1	2	0	2	0	4-	4+	2	1	0	18	72%	92%	71%	33%	67%	75%	Повышенный	1			
Число учащихся: 22																			Среднее по классу:				13.4	54%	73%	51%	17%	60%	50%		

Блоки универсальных учебных действий

III - Решение задач (проблем), методология

IV - Работа с информацией и текстом

Результаты класса

Уровень	Кол-во уч-ся	%
Высокий (19-25 балл)	0	0
Повышенный (13-18 баллов)	15	68
Средний (7-12 баллов)	7	32
Низкий (0-6 баллов)	0	0

Анализ выполнения заданий

Округ: ЦентральныйПредмет: МЭГОО: ГБОУ Школа № 1234Дата: 25.11.2015Класс: 9ААВариант: 6601

Номер задания	Уровень	Проверяемое знание/умение	Результаты выполнения заданий							
			номер учащегося по списку класса						Класс	Вся выборка (город)
			3	12	13	14	15	27		
1	1	Находить в тексте конкретные сведения, факты, заданные в явном виде	1	1	1	1	1	1	1 балл - 100%	1 балл - 91%
2	1	Соотносить информацию из разных частей текста, сопоставлять основные текстовые и внетекстовые компоненты	2	2	1	1	1	2	2 балла - 50% 1 балл - 50%	2 балла - 50% 1 балл - 43%
С1	2	Формулировать выводы, основываясь на тексте; находить аргументы, подтверждающие вывод	1	1	1	0	1	1	1 балл - 83%	1 балл - 67%
С2	3	Обобщать информацию из разных частей текста, из разных текстов	0	1	0	0	0	2	2 балла - 17% 1 балл - 17%	2 балла - 11% 1 балл - 19%
3	1	Анализировать результаты проведенного исследования и делать выводы	0	1	1	1	1	1	1 балл - 83%	1 балл - 43%
4	1	Анализировать результаты проведенного исследования и делать выводы	0	2	1	2	2	2	2 балла - 67% 1 балл - 17%	2 балла - 42% 1 балл - 45%
С3	2	Планировать этапы исследования	1	1	1	1	1	1	1 балл - 100%	1 балл - 46%
5	1	Соотносить информацию из разных частей текста, сопоставлять основные текстовые и внетекстовые компоненты	1	2	2	2	1	2	2 балла - 67% 1 балл - 33%	2 балла - 43% 1 балл - 47%
6	2	Представлять основные соотношения, следующие из условия, в виде графиков, схем, таблиц и других моделей, используя их для нахождения решений	0	1	1	0	0	0	1 балл - 33%	1 балл - 30%
7	1	Анализировать результаты проведенного исследования и делать выводы	0	2	2	1	1	2	2 балла - 50% 1 балл - 33%	2 балла - 52% 1 балл - 37%
С4	3	Предлагать подходящие способы измерения выбранных характеристик	0	1	0	1	0	0	2 балла - 0% 1 балл - 33%	2 балла - 5% 1 балл - 16%
8	1	Находить в тексте конкретные сведения, факты, заданные в явном виде	1	1	1	1	1	0	1 балл - 83%	1 балл - 77%
9	1	Находить в тексте конкретные сведения, факты, заданные в явном виде	0	1	1	0	0	1	1 балл - 50%	1 балл - 59%
10	2	Соотносить информацию из разных частей текста, сопоставлять основные текстовые и внетекстовые компоненты	0	0	2	1	0	2	2 балла - 33% 1 балл - 17%	2 балла - 20% 1 балл - 47%
С5	2	Применять информацию из текста при решении учебно-практических задач	0	0	1	1	0	1	2 балла - 0% 1 балл - 50%	2 балла - 20% 1 балл - 27%
С6	3	Оценивать достоверность информации на основе имеющихся знаний	0	1	2	0	0	0	2 балла - 17% 1 балл - 17%	2 балла - 8% 1 балл - 10%

Анализ выполнения заданий

Округ: ЦентральныйПредмет: МЭГОО: ГБОУ Школа № 1234Дата: 25.11.2015Класс: 9ААВариант: 6602

Номер задания	Уровень	Проверяемое знание/умение	Результаты выполнения заданий						
			номер учащегося по списку класса					Класс	Вся выборка (город)
			17	18	20	21	24		
1	1	Находить в тексте конкретные сведения, факты, заданные в явном виде	1	0	1	1	1	1 балл - 80%	1 балл - 79%
2	1	Соотносить информацию из разных частей текста, сопоставлять основные текстовые и внетекстовые компоненты	2	2	0	2	0	2 балла - 60% 1 балл - 0%	2 балла - 54% 1 балл - 34%
С1	2	Формулировать выводы, основываясь на тексте; находить аргументы, подтверждающие вывод	1	0	1	1	0	1 балл - 60%	1 балл - 28%
С2	3	Обобщать информацию из разных частей текста, из разных текстов	0	1	0	0	0	2 балла - 0% 1 балл - 20%	2 балла - 2% 1 балл - 21%
3	1	Анализировать результаты проведенного исследования и делать выводы	1	1	1	1	1	1 балл - 100%	1 балл - 84%
4	1	Анализировать результаты проведенного исследования и делать выводы	2	2	1	1	2	2 балла - 60% 1 балл - 40%	2 балла - 48% 1 балл - 46%
С3	2	Планировать этапы исследования	0	0	1	1	1	1 балл - 60%	1 балл - 49%
5	1	Соотносить информацию из разных частей текста, сопоставлять основные текстовые и внетекстовые компоненты	2	2	1	2	1	2 балла - 60% 1 балл - 40%	2 балла - 80% 1 балл - 18%
6	2	Представлять основные соотношения, следующие из условия, в виде графиков, схем, таблиц и других моделей, используя их для нахождения решений	0	1	0	1	1	1 балл - 60%	1 балл - 54%
7	1	Анализировать результаты проведенного исследования и делать выводы	2	1	0	1	0	2 балла - 20% 1 балл - 40%	2 балла - 28% 1 балл - 42%
С4	3	Предлагать подходящие способы измерения выбранных характеристик	1	0	1	2	0	2 балла - 20% 1 балл - 40%	2 балла - 15% 1 балл - 26%
8	1	Находить в тексте конкретные сведения, факты, заданные в явном виде	0	1	0	1	0	1 балл - 40%	1 балл - 49%
9	1	Находить в тексте конкретные сведения, факты, заданные в явном виде	1	0	0	0	0	1 балл - 20%	1 балл - 50%
10	2	Соотносить информацию из разных частей текста, сопоставлять основные текстовые и внетекстовые компоненты	1	2	0	1	1	2 балла - 20% 1 балл - 60%	2 балла - 28% 1 балл - 49%
С5	2	Применять информацию из текста при решении учебно-практических задач	0	1	0	0	0	2 балла - 0% 1 балл - 20%	2 балла - 26% 1 балл - 25%
С6	3	Оценивать достоверность информации на основе имеющихся знаний	0	0	0	0	0	2 балла - 0% 1 балл - 0%	2 балла - 5% 1 балл - 14%

Анализ выполнения заданий

Округ: ЦентральныйПредмет: МЭГОО: ГБОУ Школа № 1234Дата: 25.11.2015Класс: 9ААВариант: 6603

Номер задания	Уровень	Проверяемое знание/умение	Результаты выполнения заданий						
			номер учащегося по списку класса					Класс	Вся выборка (город)
			4	5	8	10	11		
1	1	Находить в тексте конкретные сведения, факты, заданные в явном виде	0	1	1	1	1	1 балл - 80%	1 балл - 69%
2	1	Соотносить информацию из разных частей текста, сопоставлять основные текстовые и внетекстовые компоненты	2	2	1	2	2	2 балла - 80% 1 балл - 20%	2 балла - 36% 1 балл - 44%
С1	2	Формулировать выводы, основываясь на тексте; находить аргументы, подтверждающие вывод	0	1	1	0	0	1 балл - 40%	1 балл - 21%
С2	3	Обобщать информацию из разных частей текста, из разных текстов	1	0	0	1	1	2 балла - 0% 1 балл - 60%	2 балла - 13% 1 балл - 24%
3	1	Анализировать результаты проведенного исследования и делать выводы	1	1	1	1	1	1 балл - 100%	1 балл - 89%
4	1	Анализировать результаты проведенного исследования и делать выводы	1	1	2	1	0	2 балла - 20% 1 балл - 60%	2 балла - 28% 1 балл - 58%
С3	2	Планировать этапы исследования	1	1	1	1	1	1 балл - 100%	1 балл - 34%
5	1	Соотносить информацию из разных частей текста, сопоставлять основные текстовые и внетекстовые компоненты	2	2	2	2	2	2 балла - 100% 1 балл - 0%	2 балла - 36% 1 балл - 49%
6	2	Представлять основные соотношения, следующие из условия, в виде графиков, схем, таблиц и других моделей, используя их для нахождения решений	0	1	1	1	1	1 балл - 80%	1 балл - 35%
7	1	Анализировать результаты проведенного исследования и делать выводы	1	0	2	2	1	2 балла - 40% 1 балл - 40%	2 балла - 37% 1 балл - 49%
С4	3	Предлагать подходящие способы измерения выбранных характеристик	1	0	1	0	1	2 балла - 0% 1 балл - 60%	2 балла - 37% 1 балл - 32%
8	1	Находить в тексте конкретные сведения, факты, заданные в явном виде	0	1	0	1	1	1 балл - 60%	1 балл - 69%
9	1	Находить в тексте конкретные сведения, факты, заданные в явном виде	1	1	0	1	0	1 балл - 60%	1 балл - 41%
10	2	Соотносить информацию из разных частей текста, сопоставлять основные текстовые и внетекстовые компоненты	1	1	1	1	1	2 балла - 0% 1 балл - 100%	2 балла - 19% 1 балл - 59%
С5	2	Применять информацию из текста при решении учебно-практических задач	0	0	0	1	0	2 балла - 0% 1 балл - 20%	2 балла - 1% 1 балл - 30%
С6	3	Оценивать достоверность информации на основе имеющихся знаний	0	0	0	0	0	2 балла - 0% 1 балл - 0%	2 балла - 2% 1 балл - 7%

Анализ выполнения заданий

Округ: ЦентральныйПредмет: МЕТОО: ГБОУ Школа № 1234Дата: 25.11.2015Класс: 9ААВариант: 6604

Номер задания	Уровень	Проверяемое знание/умение	Результаты выполнения заданий							
			номер учащегося по списку класса						Класс	Вся выборка (город)
			1	2	16	19	23	26		
1	1	Находить в тексте конкретные сведения, факты, заданные в явном виде	1	1	0	1	1	1	1 балл - 83%	1 балл - 71%
2	1	Соотносить информацию из разных частей текста, сопоставлять основные текстовые и внетекстовые компоненты	1	1	1	1	1	2	2 балла - 17% 1 балл - 83%	2 балла - 29% 1 балл - 57%
С1	2	Формулировать выводы, основываясь на тексте; находить аргументы, подтверждающие вывод	1	1	0	1	1	0	1 балл - 67%	1 балл - 53%
С2	3	Обобщать информацию из разных частей текста, из разных текстов	0	0	0	0	0	1	2 балла - 0% 1 балл - 17%	2 балла - 20% 1 балл - 22%
3	1	Анализировать результаты проведенного исследования и делать выводы	1	1	0	0	1	1	1 балл - 67%	1 балл - 65%
4	1	Анализировать результаты проведенного исследования и делать выводы	1	1	1	2	1	1	2 балла - 17% 1 балл - 83%	2 балла - 49% 1 балл - 46%
С3	2	Планировать этапы исследования	1	1	1	1	1	1	1 балл - 100%	1 балл - 78%
5	1	Соотносить информацию из разных частей текста, сопоставлять основные текстовые и внетекстовые компоненты	2	2	2	2	2	2	2 балла - 100% 1 балл - 0%	2 балла - 79% 1 балл - 19%
6	2	Представлять основные соотношения, следующие из условия, в виде графиков, схем, таблиц и других моделей, используя их для нахождения решений	0	0	0	1	0	1	1 балл - 33%	1 балл - 48%
7	1	Анализировать результаты проведенного исследования и делать выводы	1	2	1	2	2	2	2 балла - 67% 1 балл - 33%	2 балла - 71% 1 балл - 26%
С4	3	Предлагать подходящие способы измерения выбранных характеристик	0	0	0	1	0	1	2 балла - 0% 1 балл - 33%	2 балла - 5% 1 балл - 15%
8	1	Находить в тексте конкретные сведения, факты, заданные в явном виде	1	1	1	1	1	1	1 балл - 100%	1 балл - 89%
9	1	Находить в тексте конкретные сведения, факты, заданные в явном виде	1	0	1	1	1	1	1 балл - 83%	1 балл - 57%
10	2	Соотносить информацию из разных частей текста, сопоставлять основные текстовые и внетекстовые компоненты	1	2	1	2	2	1	2 балла - 50% 1 балл - 50%	2 балла - 31% 1 балл - 55%
С5	2	Применять информацию из текста при решении учебно-практических задач	0	2	1	2	0	0	2 балла - 33% 1 балл - 17%	2 балла - 8% 1 балл - 25%
С6	3	Оценивать достоверность информации на основе имеющихся знаний	0	0	0	0	0	0	2 балла - 0% 1 балл - 0%	2 балла - 5% 1 балл - 14%

Структура овладения универсальными учебными действиями (УУД)

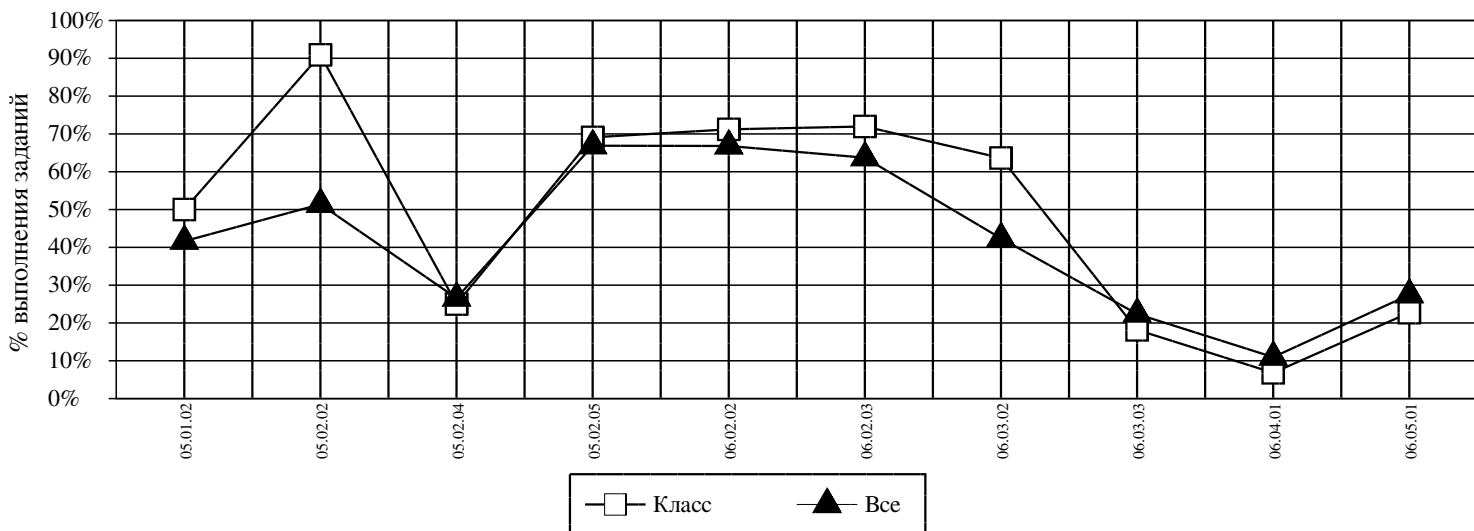
Округ: Центральный

Предмет: МЭГ

ОО: ГБОУ Школа № 1234

Класс: 9АА

Дата: 25.11.2015



<i>Код</i>	<i>УУД</i>	<i>Класс (%)</i>	<i>Все (%)</i>
05.01.02	ПРЕДСТАВЛЯТЬ ОСНОВНЫЕ СООТНОШЕНИЯ, СЛЕДУЮЩИЕ ИЗ УСЛОВИЯ, В ВИДЕ ГРАФИКОВ, СХЕМ, ТАБЛИЦ И ДРУГИХ МОДЕЛЕЙ, ИСПОЛЬЗУЯ ИХ ДЛЯ НАХОЖДЕНИЯ РЕШЕНИЙ	50	42
05.02.02	ПЛАНИРОВАТЬ ЭТАПЫ ИССЛЕДОВАНИЯ	91	51
05.02.04	ПРЕДЛАГАТЬ ПОДХОДЯЩИЕ СПОСОБЫ ИЗМЕРЕНИЯ ВЫБРАННЫХ ХАРАКТЕРИСТИК	25	27
05.02.05	АНАЛИЗИРОВАТЬ РЕЗУЛЬТАТЫ ПРОВЕДЕННОГО ИССЛЕДОВАНИЯ И ДЕЛАТЬ ВЫВОДЫ	69	67
06.02.02	НАХОДИТЬ В ТЕКСТЕ КОНКРЕТНЫЕ СВЕДЕНИЯ, ФАКТЫ, ЗАДАННЫЕ В ЯВНОМ ВИДЕ	71	67
06.02.03	СООТНОСИТЬ ИНФОРМАЦИЮ ИЗ РАЗНЫХ ЧАСТЕЙ ТЕКСТА, СОПОСТАВЛЯТЬ ОСНОВНЫЕ ТЕКСТОВЫЕ И ВНЕТЕКСТОВЫЕ КОМПОНЕНТЫ	72	64
06.03.02	ФОРМУЛИРОВАТЬ ВЫВОДЫ, ОСНОВЫВАЯСЬ НА ТЕКСТЕ; НАХОДИТЬ АРГУМЕНТЫ, ПОДТВЕРЖДАЮЩИЕ ВЫВОД	64	42
06.03.03	ОБОБЩАТЬ ИНФОРМАЦИЮ ИЗ РАЗНЫХ ЧАСТЕЙ ТЕКСТА, ИЗ РАЗНЫХ ТЕКСТОВ	18	22
06.04.01	ОЦЕНИВАТЬ ДОСТОВЕРНОСТЬ ИНФОРМАЦИИ НА ОСНОВЕ ИМЕЮЩИХСЯ ЗНАНИЙ	7	11
06.05.01	ПРИМЕНЯТЬ ИНФОРМАЦИЮ ИЗ ТЕКСТА ПРИ РЕШЕНИИ УЧЕБНО-ПРАКТИЧЕСКИХ ЗАДАЧ	23	27

Средний % выполнения теста: 54% 49%